

LA CORRÈZE (19)

Vélo & Fromages en Xaintrie Blanche

Situé dans la partie sud-est de la Corrèze, à la limite du Cantal, ce circuit sillonne un plateau vallonné entre la Vallée de la Dordogne classée Réserve Mondiale de Biosphère par l'Unesco, la vallée de la Maronne avec ses célèbres Tours de Merle et les Monts d'Auvergne. C'est une contrée atypique aux influences cantaliennes à l'architecture incomparable magnifiée par ses toitures en lauzes où l'on découvre les premiers élevages de vaches «Salers».



distance

58km

dénivelé positif

870m

niveau



6 SITES FROMAGERS

1 Ferme du Montcalin

Eybret 19220 Rilhac Xaintrie
05 55 28 24 48

Fromages : vache

Horaires d'ouverture au public : dim. matin en été ou sur rdv et sur le marché de St Privat les ven.

Distance : 600 m

2 Laiterie Fromagerie Duroux

19220 Rilhac-Xaintrie
05 55 28 27 62

Fromages : Cantal AOP, Salers AOP, tome du pays biologique, tome de Rilhac, pavé corrézien, tome fraîche, bleu de vache, bleu de brebis, fourme d'Ambert AOP, tome de brebis, tome de chèvre, Reblochon, Camembert, Beaufort AOP, Comté AOP, Brie de Meaux AOP, Chaussenacois, Brageacois et buchette.

Horaires d'ouverture au public : du lun. au sam. 9h-12h et 14h30-18h

Distance : 1,1 km

3 Ferme du Leconet

19220 Saint Julien aux bois
06 15 41 77 13

Fromages : tomme de chèvre, tomme du Limousin, Leconet

Horaires d'ouverture au public : Vente : du lun au ven. 16h-18h d'avril à octobre,

Visite : sur rdv

Distance : 3,3 km

4 Marché à Saint Privat

Place du Champ de Foire 19220 Saint Privat
05 55 28 28 77

Fromages : locaux

Horaires d'ouverture au public : tous les ven. matin

Distance : sur l'itinéraire

Les Jardins Sothys

10, Rue Bernard Mas 19220 Auriac
05 55 91 96 91

Fromages : de la fromagerie Duroux

Horaires d'ouverture au public : du 01/04 au 30/06 : mer. jeu. ven. sam. et dimanche 12h-14h

Du 01/07 au 15/09 : mar. mer. jeu. ven. sam. et dim. 12h-14h

Du 16/09 au 10/11 : mer. jeu. ven. sam. et dim. 12h-14h

Distance : sur l'itinéraire

Auberge de Saint Julien aux bois

1, route des Pierres Blanches
19220 St Julien aux bois
05 55 28 41 94

Fromages : de la fromagerie Duroux

Horaires d'ouverture au public : en juillet et août tous les jours. Hors saison, fermé le ven. sam et le dim. soir

Distance : sur l'itinéraire



Cyclotourisme aux Tours de Merle

©James Parry /
Corrèze Cycling
Holidays



Tours de Merle

©Josselin
MATHIAUD /
Mairie de Saint-Geniez ô Merle

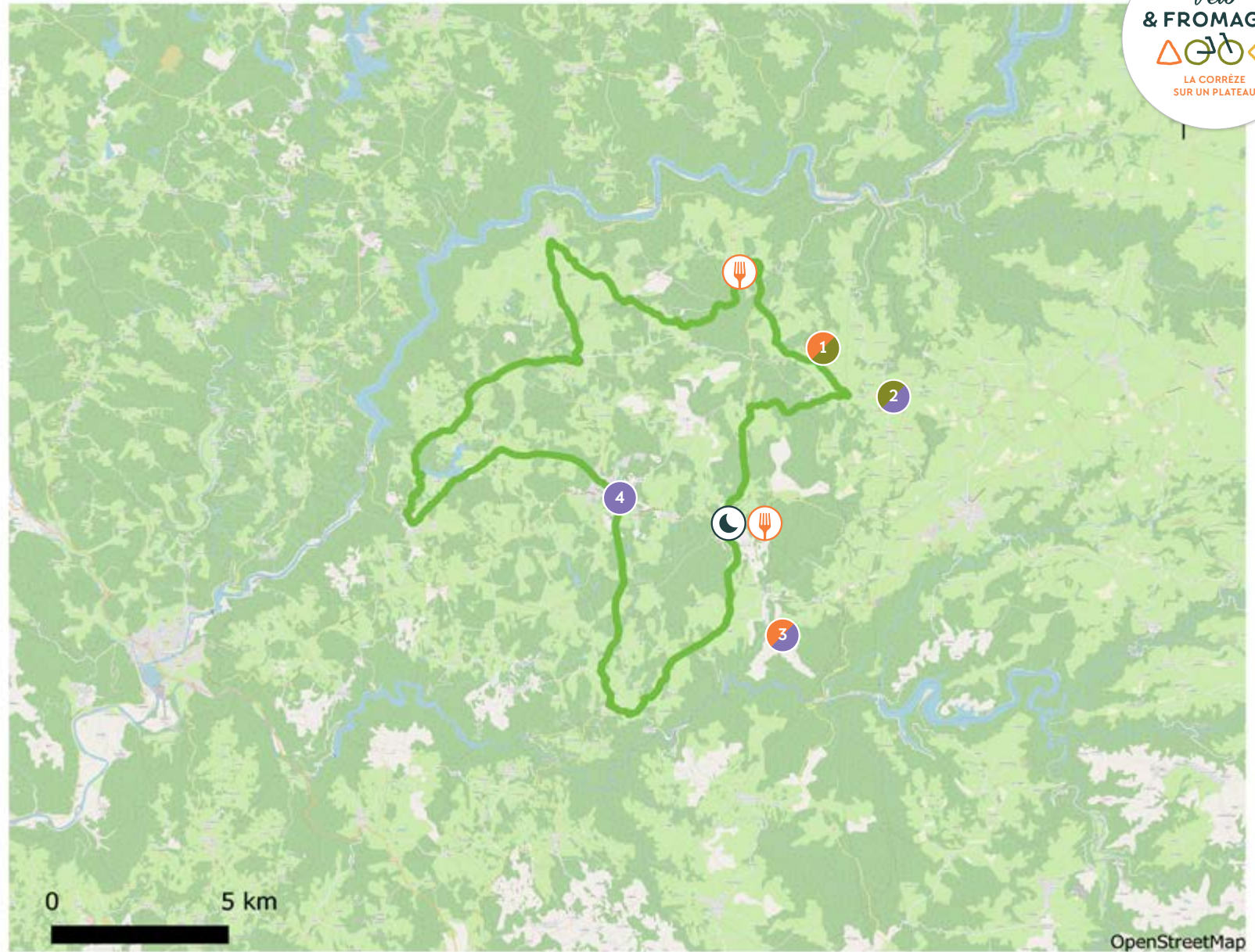


Fromages corréziens

©Malika Turin /
Corrèze Tourisme

Vélo & Fromages en Xaintrie Blanche

- 1 Ferme du Montcalin
- 2 Laiterie Fromagerie Duroux
- 3 Ferme du Leconet
- 4 Marché à Saint Privat
-  Les Jardins Sothys
-  Auberge de Saint Julien aux bois



Pour en savoir + :
<https://www.correzerando.com/Nos-coups-de-caeur/Velo-et-fromages-en-Xaintrie-blanche>

- | | | |
|---|--|--|
|  Éleveur/Ferme |  Crémier-fromager |  Restaurateur |
|  Atelier de transformation |  Musée/Événement fromager |  Hébergement |
|  Cave d'affinage |  Marché & Espace de vente | |