

Cette visite, à caractère unique dans notre région, vous est proposée par l'Office de Tourisme du Grand-Figeac et l'entreprise Raynal et Roquelaure

INFORMATIONS PRATIQUES 2024 INDIVIDUELS

Sur réservation uniquement

Visite générale : rendez-vous à l'entreprise - durée 2h

Une visite très complète de l'entreprise Raynal et Roquelaure...

	Avril	Juillet	Août	Septembre	Octobre
Mercredi 10h	17-24	17	28	-	23-30
Jedi 9h30	-	11	-	5	-

Ces dates sont susceptibles d'être modifiées selon le calendrier de la production.

LES VISITES DU MERCREDI A 10H :

Visite générale de l'entreprise en trois étapes : historique / vidéo / découverte des ateliers

Rendez-vous sur le parking de l'entreprise Raynal et Roquelaure
Durée : 2 h

LES VISITES DU JEUDI A 9H30 :

Visite thématique « Sur les pas de Raynal et Roquelaure » : visite atypique en deux étapes

(petit circuit urbain / découverte de l'entreprise et de ses ateliers)
Rendez-vous en centre-ville à la gare SNCF de Capdenac-Gare
Durée : 2h30

Tarifs

- Plein 8€

- Réduit 5€ : 10-16 ans, étudiants, demandeurs d'emploi et personne en situation de handicap

- Gratuit : enfant moins de 10 ans

Durée de la visite : 2 heures environ

Conditions : 4 personnes minimum au tarif plein
25 personnes maximum

GROUPES

Sur réservation uniquement

Du lundi au vendredi toute l'année selon calendrier du site de production

Tarifs

- 1 guide : 130€

- 2 guides : 250€



RENSEIGNEMENTS ET RESERVATIONS

Office de Tourisme du Grand-Figeac

Vallées du Lot et du Célé

Place Vival - 46100 FIGEAC

Tél. 05 65 34 06 25

info@tourisme-figeac.com

www.tourisme-figeac.com

Office de Tourisme du Grand-Figeac

Bureau de Capdenac-Gare

Place du 14 Juillet

12700 CAPDENAC-GARE

Tél. 05 65 64 74 87

capdenac-gare@tourisme-figeac.com



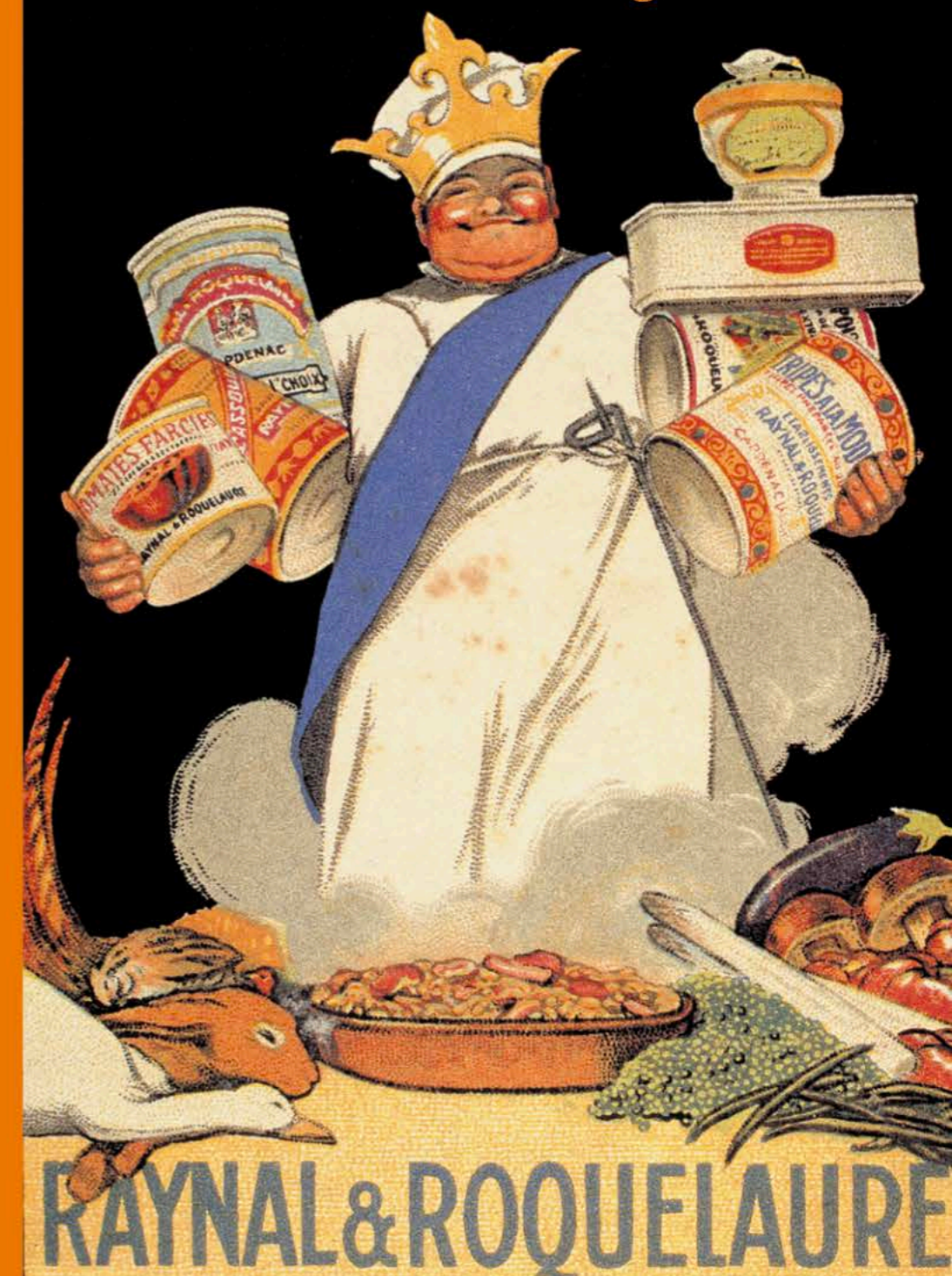
Capdenac-Gare est à 7 km de Figeac, pays d'art et d'histoire, Grand Site Occitanie, cité de Champollion avec son musée consacré aux écritures du monde. Entre les deux, le village de Capdenac-le-Haut, un des plus beaux villages de France, offre un panorama exceptionnel sur la vallée du Lot.

AVEYRON
VIVRE VRAI

Visitez l'entreprise



Plus de 140 ans d'histoires gourmandes !

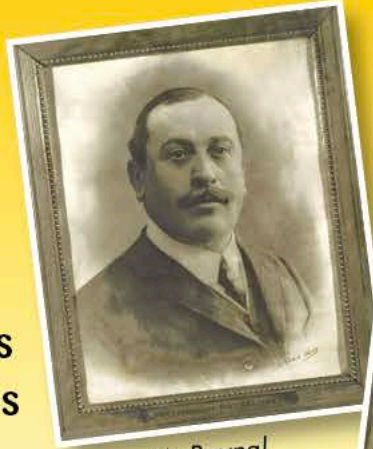


RAYNAL & ROQUELAURE

La rencontre de deux visionnaires

En 1866, la gare de Capdenac, dans l'Aveyron, devient une étape stratégique sur la ligne Toulouse-Paris. A cette époque, Théophile RAYNAL est patron du buffet de la gare. Nombreux sont les voyageurs qui s'y arrêtent pour savourer les meilleures spécialités de la région.

Il est assisté d'Ernest ROQUELAURE, chef-cuisiner qui a fait ses armes dans les cours princières européennes.



Mr Raynal



Mr Roquelaure



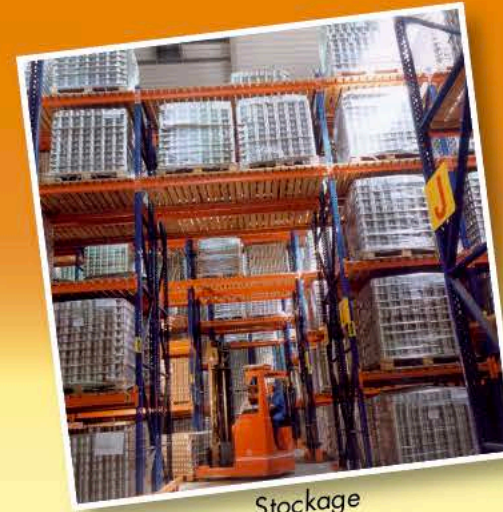
Entrez dans l'univers des plats cuisinés !

Le circuit de visite retrace l'histoire de l'entreprise et de la marque Raynal & Roquelaure.

L'un des six guides conférenciers de l'Office de Tourisme du Grand-Figeac vous accueille et vous accompagne pendant environ deux heures dans l'entreprise.



Mise en boîtes



Stockage



Etiquetage

En 1876

les deux associés fondent la maison RAYNAL & ROQUELAURE

Ernest et Théophile ont alors la bonne idée de mettre en boîte les bons petits plats qu'ils préparent. Le concept du plat cuisiné appertisé était né !

- **Passez par le « couloir du temps »** pour découvrir l'histoire de la société de 1876 à nos jours.
- **Approchez les secrets de l'élaboration d'une recette** à travers une vidéo.
- **Découvrez enfin l'ensemble du cycle de fabrication d'un plat cuisiné** grâce à une galerie surplombant les différents ateliers.

Quelques témoignages de visiteurs :

"Entreprise Aveyronnaise au top"

"Visite captivante et très intéressante"



"Bonne continuation pour la pérennisation du savoir faire du Sud-Ouest !"

