

26^e //

FESTIVAL THÉÂTRE FIGAC

18 > 26
JUILLET
2026



THÉÂTRE FIGEAC

PLAN DU FESTIVAL	4
AGENDA	6
SPECTACLES	9
L'AVANT-SCÈNE	33
MICRO-RENCONTRES	36
CINÉRAMA	38
L'ARRIÈRE-COUR	42
ENTRACTE(S)	46
INFOS PRATIQUES & BILLETTERIE	54

FIGEAC-THEATRE-FESTIVAL.COM

Avec vous.

C'est avec une double ambition que le Grand Figeac a choisi de porter le Festival de théâtre de Figeac : permettre à une histoire qui s'écrit depuis 25 ans de se poursuivre, et lui donner un nouveau souffle.

Avec ce festival, le théâtre habite Figeac. Il en traverse les pierres, les places, les regards. Nous avons voulu prolonger cet élan, sans nostalgie, en inventant une façon plus libre, plus joyeuse, plus vivante de « faire festival » : investir la ville, faire dialoguer patrimoine et création, rapprocher les artistes et les publics. Pour un festival qui se vit autant qu'il se regarde.

Le pari était exigeant.

Nous l'avons relevé lors de la dernière édition – et vous l'avez rendu possible par votre présence, votre curiosité et votre enthousiasme. Une réussite qui nous engage et nous encourage à poursuivre.

Le programme qui vous est proposé en est la traduction vivante. La Cité de Champollion devient un espace de jeu. Dans la cour du Puy, le théâtre se déploie avec force. À la salle Balène, il se fait plus proche. Le matin, il se murmure dans les lectures. Ailleurs, il se prolonge en rencontres, en projections cinématographiques, en instants partagés. Partout, il circule.

Notre ambition ne change pas : proposer un théâtre exigeant et une expérience populaire et vibrante, ancrée dans la ville et ouverte à tous.

Une expérience qui se joue avec vous.

Vincent Labarthe
Président du Grand-Figeac

Éric Thimjo
Direction artistique du festival

1 19H ET 21H30
SPECTACLES

Des moments de théâtre majuscules

2 10H30
L'AVANT-SCÈNE

En toute intimité, les lectures font résonner le cœur de la cité des écritures

3 11H30
MICRO-RENCONTRES

Le rendez-vous quotidien avec les artistes et l'équipage du festival

4 16H
CINÉRAMA

Quand le théâtre fait son cinéma

5 21H30
L'ARRIÈRE-COUR

Concerts et spectacles, le festival en guinguette aux quatre coins de la ville

6 ENTRACTE(S)

Faire une pause, visiter, bouquiner, grignoter ou partager un verre



4
CINÉMA
CHARLES-BOYER,
ASTROLABE

AGENDA

SPECTACLE / L'AVANT-SCÈNE /
MICRO-RENCONTRES / CINÉRAMA /
L'ARRIÈRE-COUR / ENTRACTE(S)

SAMEDI 18.07

- 21H30** LE MYSTÈRE DU GANT 10
VAUDEVILLE À TABLE
OU PRESQUE
Théâtre National
Wallonie-Bruxelles
Cour du Puy
- 23H** BANDA DO MATO 43
World musique brésilienne
Cour du Puy

DIMANCHE 19.07

- 10H30** AMADOUER LES 34
BOURRASQUES
Hélène Poussin
Jardin des écritures
- 11H30** Théâtre National 37
Wallonie-Bruxelles
Place Carnot
- 16H** DE LA COMÉDIE-FRANÇAISE 39
Martin Darondeau et
Bertrand Usclat
Cinéma Charles-Boyer
- 17H** LES DESSOUS DU FESTIVAL 47
Visite patrimoniale
Départ place Champollion
- 18H30** GÉNÉRATION MITTERRAND 12
Cie des Animaux en Paradis
Salle Balène
- 21H30** LE DÎNER CHEZ LES 14
FRANÇAIS DE V.
GISCARD D'ESTAING
Cie des Animaux en Paradis
Cour du Puy

LUNDI 20.07

- 10H30** Cie des Animaux en Paradis 34
Jardin des écritures
- 11H30** Cie des Animaux en Paradis 37
Place Carnot
- 16H** QUAI D'ORSAY 39
Bertrand Tavernier
Cinéma Charles-Boyer
- 19H** GÉNÉRATION MITTERRAND 12
Cie des Animaux en Paradis
Salle Balène
- 21H30** L'ILIADÉ 43
Cie Bravache
Place Carnot

MARDI 21.07

- 10H30** LE SAS 34
Clément Bernot
Jardin des écritures
- 11H30** Cie des Animaux en Paradis 37
Place Carnot
- 16H** HAMNET 40
Chloé Zhao
Cinéma Charles-Boyer
- 19H** PHÈDRE ! 16
2b company - Théâtre
Vidy-Lausanne
Salle Balène
- 21H30** LE GRAND VERTIGE 18
MégaSuperThéâtre
Cour du Puy

MERCREDI 22.07

- 10H30** POURQUOI LA DÉMOCRATIE 34
A BESOIN DE LA CULTURE
MégaSuperThéâtre
Jardin des écritures
- 11H30** MégaSuperThéâtre 37
Place Carnot
- 16H** ÈVE 40
Joseph L. Mankiewicz
Cinéma Charles-Boyer

- 17H** LES DESSOUS DU FESTIVAL 47
Visite patrimoniale
Départ place Champollion
- 19H** PHÈDRE ! 16
2b company - Théâtre
Vidy-Lausanne
Salle Balène
- 21H30** LES IMPAVIDES BRETONS 44
Cie La Mandale
Place Champollion

JEUDI 23.07

- 10H30** ENCABANÉE - LECTURE 35
MUSICALE
Céline Villalta
Jardin des écritures
- 11H30** Romain Daroles 37
Place Carnot
- 16H** TERMINATOR 2 : 40
LE JUGEMENT DERNIER
James Cameron
Cinéma Charles-Boyer
- 19H** TERMINATOR 2 UNPLUGGED 20
Aurélien Arnaud
Salle Balène
- 21H30** NIQUER LA FATALITÉ, 22
CHEMIN(S) EN
FORME DE FEMME
Estelle Meyer
Cour du Puy

VENDREDI 24.07

- 10H30** MURMURES D'ÉCORCES 35
Laetitia Cador
Jardin des écritures
- 11H30** Estelle Meyer 37
Place Carnot
- 16H** LE MAÎTRE DU KABUKI 41
Sang-II Lee
Cinéma Charles-Boyer
- 19H** TERMINATOR 2 UNPLUGGED 20
Aurélien Arnaud
Salle Balène

- 20H** CRÉATION COLO-THÉÂTRE 47
Cour du Puy
- 21H30** MONTANHAR 45
MégaSuperThéâtre
Place Vival

SAMEDI 25.07

- 10H30** UNE TERRE QUI N'EST 35
PAS CHANTÉE EST
UNE TERRE MORTE
MégaSuperThéâtre
Jardin des écritures
- 11H30** Aurélien Arnaud et 37
MégaSuperThéâtre
Place des écritures
- 16H** LES OGRES 41
Léa Fehner
Cinéma Charles-Boyer
- 19H** BUBBLE 24
Cie Obra
Salle Balène
- 21H30** L'AVARE 26
Théâtre de la Tempête
Cour du Puy

DIM 26.07

- 10H30** Cie Obra 35
Jardin des écritures
- 11H30** Théâtre de la Tempête 37
et Cie Obra
Place Carnot
- 16H** TROIS JOURS ET UNE VIE 41
Nicolas Boukhrief
Cinéma Charles-Boyer
- 17H** LES DESSOUS DU FESTIVAL 47
Visite patrimoniale
Départ place Champollion
- 19H** BUBBLE 24
Cie Obra
Salle Balène
- 21H30** L'AMANTE ANGLAISE 28
Cie L'Aurore Boréale
Cour du Puy



LES SPECTACLES

19H / SALLE BALÈNE
21H30 / COUR DU PUY
tous
les
jours

Vivez des moments de théâtre
majuscules à travers un programme de
14 représentations... pour découvrir
et redécouvrir de nouvelles écritures
théâtrales et des chefs-d'œuvre du genre.

- | | | | |
|----|---|----|--|
| 10 | LE MYSTÈRE DU GANT
VAUDEVILLE À TABLE
OU PRESQUE
Théâtre National
Wallonie - Bruxelles | 20 | TERMINATOR 2
UNPLUGGED
Aurélien Arnaud |
| 12 | GÉNÉRATION
MITTERRAND
Cie des Animaux
en Paradis | 22 | NIQUER LA FATALITÉ
CHEMIN(S) EN FORME
DE FEMME
Estelle Meyer |
| 14 | LE DÎNER CHEZ LES
FRANÇAIS
Cie des Animaux
en Paradis | 24 | BUBBLE
Cie Obra |
| 16 | PHÈDRE
Théâtre Vidéy-Lausanne | 26 | L'AVARE
Théâtre de la Tempête |
| 18 | LE GRAND VERTIGE
MégaSuperThéâtre | 28 | L'AMANTE ANGLAISE
Cie LAurore Boréale |

SAM 18 JUILLET 21H30
// COUR DU PUY

LE MYSTÈRE DU GANT

VAUDEVILLE À TABLE OU PRESQUE

Roger Dupré
Léonard Berthet-Rivière



**Un vaudeville à table ou presque. Quatre actes.
Douze personnages. Un acteur et une actrice.**

Le Mystère du gant raconte la vendetta de Gérard Berni-Mollin contre son concurrent Raymond Duchaussoy, le jour où ce dernier est venu enlever sa maîtresse, Inès Berni-Mollin, la femme de Gérard, alors que Frédéric, le fils de Raymond, est venu demander la main de Sophie, la fille de Gérard, qui est enceinte jusqu'aux yeux.

Au milieu de cette histoire de famille : une bonne amnésique, Alexandrine, une armoire à deux pans, Chantal et Bernard Couchard, un docteur habillé en oiseau, le commissaire de la Folie Titon, et Claude, employé immigré qui va tour à tour se faire tirer dessus, perdre un bras, se refaire tirer dessus et mourir. De nombreux spectateurs et spectatrices périront également durant la représentation.

Rarement aura-t-on vu si brillamment réinventé le principe des portes qui claquent, des quiproquos et des placards bondés. On goûte donc, toutes affaires cessantes, à cette friandise étincelante dont la fine intelligence n'ôte rien, bien au contraire, à la franche drôlerie.

Écriture, mise en scène Léonard Berthet-Rivière
Avec Muriel Legrand, Léonard Berthet-Rivière

//

TARIF A • 1H10
à partir de 12 ans

DIM 19 JUILLET 18H30 + LUN 20 JUILLET 19H
// SALLE BALÈNE

GÉNÉRATION MITTERRAND

Compagnie des Animaux en Paradis



Avec sa compagnie des Animaux en Paradis, Léo Cohen-Paperman s'est lancé un sacré défi : faire le portrait théâtral des huit présidents de la V^e République, de De Gaulle à Macron. *Génération Mitterrand* est le deuxième épisode de cette joyeuse série.

Marie-France est journaliste à Paris, Luc est enseignant à Vénissieux, Michel est ouvrier à Belfort. À dix-huit ans, ils ont « fait » Mai 68. En 1981, ils ont voté pour F. Mitterrand.

En 2022, ils ont voté respectivement pour E. Macron, J.-L. Mélenchon et M. Le Pen. Pour comprendre pourquoi ils ne sont plus d'accord sur rien et ne peuvent plus se supporter, ils joueront tour à tour « leur » Président. Entre humour et amertume, ils racontent leurs espoirs dans cette gauche pleine de promesses puis leurs désillusions, résumant deux septennats en un peu plus d'une heure. *Génération Mitterrand* est l'autopsie tragi-comique des utopies d'une génération et le portrait sensible du peuple de gauche.

Texte Léo Cohen-Paperman et Emilien Diard-Detoeuf

Mise en scène Léo Cohen-Paperman

Avec Léonard Bourgeois-Tacquet, Mathieu Metral et Hélène Rencurel

//

TARIF B • 1H15
à partir de 14 ans

DIM 19 JUILLET 21H30
// COUR DU PUY

LE DÎNER CHEZ LES FRANÇAIS

DE V. GISCARD D'ESTAING
Compagnie des Animaux en Paradis



Après le spectacle *Génération Mitterrand*, suite du travail de Léo Cohen-Paperman et sa compagnie des Animaux en Paradis sur les présidents de la V^e République, avec le troisième épisode de cette série : *Le Dîner chez les Français* de Valéry Giscard d'Estaing.

Le 31 décembre 1974, Valéry Giscard d'Estaing et son épouse Anne-Aymone se rendent chez la famille Deschamps pour fêter le réveillon du Nouvel An. Comment se sent-on quand on reçoit le Président ? Que lui prépare-t-on ? Que s'autorise-t-on à lui dire ? Tout en partageant les angoisses de la famille, les spectateurs assisteront au dîner tant attendu, un repas où on parlera gastronomie aussi bien qu'avortement et chômage, entre deux chansons de Gérard Lenorman et de Sheila, de Diane Tell et de Claude François... pour une immersion complète au cœur des années 1970.

Farce politique, le spectacle explore avec humour les relations névrotiques qu'entretiennent les Français et leur « roi ». Avec intelligence et humour, ce spectacle rappelle le théâtre à sa grande vocation politique : nous interpeller sur notre rapport au pouvoir et à ses représentations.

Texte Julien Campani et Léo Cohen-Paperman avec la complicité des comédiennes et comédiens

Mise en scène Léo Cohen-Paperman

Avec Pauline Bolcatto *en alternance avec* Hélène Rencurel, Julien Campani *en alternance avec* Grégoire Le Stradic, Philippe Canales *en alternance avec* Robin Causse, Clovis Fouin *en alternance avec* Mathieu Metral, Joseph Fourez *en alternance avec* Pierre Hancisse, Morgane Nairaud *en alternance avec* Lisa Spurio, Gaia Singer

//

TARIF A • 1H45
à partir de 14 ans

MAR 21 + MER 22 JUILLET 19H
// SALLE BALÈNE

PHÈDRE !

2b company
Théâtre Vidy-Lausanne



Phèdre ! n'est pas Phèdre

Phèdre ! est une comédie aux allures de conférence qui parle de *Phèdre*, la tragédie de Racine. François Gremaud crée une partition enthousiasmante pour un acteur qui, depuis sa passion pour le théâtre, convoque une irrésistible exclamation de la joie.

Pensée comme un cheval de Troie, cette *Phèdre !* porte le titre d'un classique, raconte l'histoire d'un classique, parle des personnages du classique de Racine mais présente sur scène la forme d'un théâtre contemporain. Détournant les codes de la conférence, avec un entrain passionné et des jeux de mots potaches, Romain Daroles, génial conteur, tient constamment le public en haleine.

Conception, mise en scène François Gremaud
Texte François Gremaud d'après Jean Racine
Avec Romain Daroles

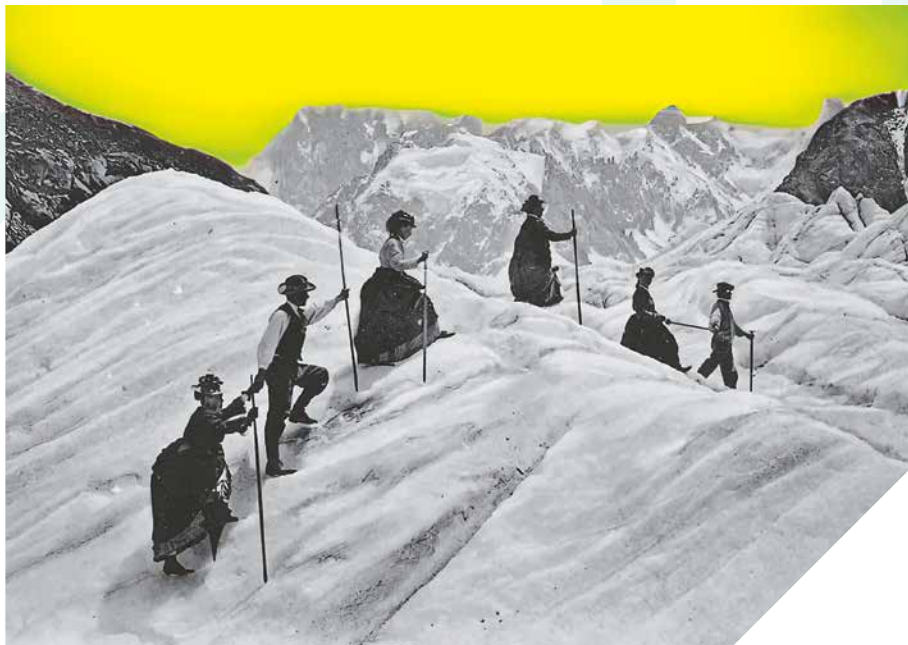
//

TARIF B • 1H40
à partir de 15 ans

MAR 21 JUILLET 21H30
// COUR DU PUY

LE GRAND VERTIGE

Création 2026
MégaSuperThéâtre



Fable musicale pour adultes, d'après le *Mont Analogue* de René Daumal, mort avant d'avoir achevé son roman. Il se termine en pleine ascension de la montagne, au milieu d'une phrase, sur une virgule.

« Ce roman nous a sidéré·e·s dès la première lecture. Balancé·e·s entre la simplicité du récit et les éclats d'intelligence qu'il procure, entre les premières neiges et les mers du sud. L'histoire inachevée nous laisse au milieu d'une phrase, en pleine montagne, sur une virgule, seul·e·s face à notre propre aventure et témoins de la vitalité de celles et ceux qui font un pas de côté pour se réveiller d'une vie monotone qui fossilise. Cette histoire est sûrement inadaptable au théâtre : elle ne peut qu'échapper. C'est précisément pour cela qu'elle est formidable et qu'elle nous obsède. Elle nous force à nous déplacer dans notre pratique. Notre Grand Vertige rassemble un équipage bigarré, animé par le désir d'un théâtre total, vivant, et audacieux. »

Théodore Oliver et Chloé Sarrat

Mise en scène Chloé Sarrat et Théodore Oliver
Avec Sachernka Anacassis, Fanny Violeau, Quentin Quignon,
Simon Lefloc'h, Élise Friha, Lionel Ueberschlag,
Chloé Sarrat, Théodore Oliver

//

TARIF A • 1h30
à partir de 10 ans

JEU 23 + VEN 24 JUILLET 19H
// SALLE BALÈNE

TERMINATOR 2 UNPLUGGED

Aurélien Arnaud



"On ne subit pas l'avenir, on le fait."

Terminator 2 Unplugged est une transposition libre du blockbuster américain dans un seul-en-scène sans technique, sans musiques enregistrées, sans effets lumineux, sans décors et sans costumes. Sans rien.

En « sauvegardant » dans son corps et dans sa mémoire ce qu'il considère être comme le plus grand film d'action de tous les temps, Aurélien Arnaud est en mesure de le projeter directement dans la conscience des spectateur·rice·s.

En faisant appel à nos formidables et innées capacités d'imagination, il redonne au film toutes ses lettres de noblesse et fait saillir sous le simple divertissement une fable résolument engagée assortie d'une saga familiale explosive.

Conception et interprétation Aurélien Arnaud
Production déléguée Boom'Structur - CDCN
Une libre adaptation du film *Terminator 2 : Le Jugement dernier* réalisé par James Cameron

//

**TARIF B • 1H20
à partir de 12 ans**

JEU 23 JUILLET 21H30
// COUR DU PUY

NIQUER LA FATALITÉ

CHEMIN(S) EN FORME DE FEMME
Estelle Meyer



Ce spectacle est le récit initiatique de la construction d'une jeune femme. Estelle Meyer. Avec en creux la protection et le regard de Gisèle Halimi.

Dans ce dialogue d'amour avec une Gisèle Halimi morte et vivante à la fois, réelle et pourtant rêvée, un chemin de confidences et de révolte s'ouvre pour réinventer humblement et puissamment ce que c'est que d'être vivant·es.

Comment être femme a été transmis par la famille et la société ? Comment devenir libre de son destin, et échapper à toute prédestination ? Comment tu niques réellement la fatalité ? Comment rire de la catastrophe ? Quelles sont les nuits traversées et les ressources conquises sur le chemin pour enfin s'appartenir et réussir à vivre ? Quels mots et rituels guérissent ?

« *Niké*, en grec, ça veut dire la victoire. C'est une déesse. Nous embrasserons la déesse. Nous la porterons sur nos têtes. Nous la brandirons comme un diadème. Ce sera une victoire. Une vraie victoire. On va y arriver, je te jure qu'on y arrivera. On va la niquer, la fatalité. » Estelle Meyer.

Avec ce spectacle Estelle Meyer fait jaillir d'une expérience collective un baume consolatoire et une joie communicative.

Conception, écriture, interprétation Estelle Meyer

Mise en scène et dramaturgie Margaux Eskenazi

Composition musicale Estelle Meyer, Grégoire Letouvet et Pierre Demange

//

TARIF B • 1H15

à partir de 12 ans

Avertissement de contenu

Ce spectacle traite de violences sexuelles
et peut heurter certaines personnes.

SAM 25 + DIM 26 JUILLET 19H
// SALLE BALÈNE

BUBBLE

Compagnie Obra



Jouer *Macbeth* en français, quelle hérésie !

Le rythme de la langue, le ton chantant du pentamètre iambique – intraduisible en français – pousse notre protagoniste Alistair, guide (presque) bilingue à nous présenter une version solo, en anglais.

À travers une gymnastique linguistique, nous comprenons beaucoup et surtout ressentons tout de l'histoire politique et sociale aux relations tendues entre l'anglais et le français, jusqu'à l'essence de cette œuvre du répertoire !

Alistair endosse tous les rôles, les héros et méchants shakespeariens face aux innombrables meurtres pour une performance passionnée et sanglante, drôle et fascinante, qui nous ouvre l'univers du grand Shakespeare.

Écriture Kate Papi et Oliviero Papi

Avec Oliviero Papi

Composition et conception musicale Mathieu Ogier

//

TARIF B • 1H10
à partir de 12 ans

SAM 25 JUILLET 21H30
// COUR DU PUY

L'AVARE

Clément Poirée
Théâtre de la Tempête



Clément Poirée s'amuse en imaginant une mise en scène elle-même frugale de L'Avare, en phase avec les préoccupations de notre temps.

Troupe en sous-vêtements et étagères vides sont les premiers ingrédients de cet *Avare* en mode décroissance. Le reste, c'est au public de l'apporter ! Cette raquette qui traîne dans votre garage, cette chemise qui encombre votre placard ? Les acteur-ices en feront leur miel !

La mise en scène fourmille de trouvailles de jeu et d'artifices scéniques et la pièce résonne dans toute sa vitalité avec notre époque. John Arnold, comédien virtuose, excelle dans l'interprétation d'Harpagon, odieux et pathétique à la fois.

Chaque soir, troupe et public construisent collectivement le spectacle. Dans la droite lignée de la commedia dell'arte, la joie de l'improvisation, la force de l'esprit de troupe et le goût du jeu redonnent tout son éclat à cette pièce mythique du répertoire.

Une comédie à l'économie circulaire : tous vos dons seront redistribués pour le réemploi solidaire à l'issue de la représentation !

Mise en scène Clément Poirée
Avec John Arnold, Mathilde Auneveux *en alternance avec* Liora Jaccottet,
Pascal Cesari *en alternance avec* Anthony Ruotte, Virgil Leclaire,
Nelson-Rafaell Madel *en alternance avec*
Pierre Lefebvre-Adrien, Laurent Ménoret,
Marie Razafindrakoto, Anne-Élodie Sorlin

//

TARIF A • 2H30
à partir de 10 ans



Avec *L'Avare*, nous changeons les règles du jeu : la compagnie utilise les accessoires que le public apporte. Scannez le QR code pour découvrir la liste des dons possibles (costumes, maquillage, accessoires...).

DIM 26 JUILLET 21H30
// COUR DU PUY

L'AMANTE ANGLAISE

Jacques Osinski
Compagnie L'Aurore boréale



Avec *L'Amante anglaise* de Marguerite Duras, Jacques Osinski porte à la scène un trio de comédiens inouï et un mystère à élucider.

Claire Lannes a tué sa cousine sourde et muette, Marie-Thérèse. Pourquoi ?

Trois voix pour tenter de comprendre : celle de *L'Interrogateur*, celle de *Pierre Lannes*, celle de *Claire Lannes*. L'interrogateur est le passeur, celui qui, comme Marguerite Duras elle-même, « cherche qui est cette femme ».

Il questionne sans jamais juger, entièrement tendu dans la volonté de comprendre, avec un absolu presque religieux.

Il interroge tout d'abord Pierre, le mari de Claire puis Claire elle-même incarnée par Sandrine Bonnaire, à la fois opaque et transparente. Claire est de bonne volonté. Elle aussi cherche à comprendre. Mais elle ne sait expliquer.

La langue de Duras, si singulière et reconnaissable, est ici en majesté. La simplicité et l'immense qualité d'interprétation des comédiens font résonner les mots de ce glaçant et vertigineux texte !

Mise en scène Jacques Osinski
Avec Sandrine Bonnaire, Frédéric Leidgens, Grégoire Oestermann

//

TARIF A • 2H10
à partir de 15 ans

POUR UNE CULTURE RAYONNANTE

MA RÉGION EN ACTION



© Grégoire Emmanuel - Région Occitanie

Soutien à plus
de 1000 festivals

La Région Occitanie soutient la culture, les arts et l'esprit occitan et catalan pour **apporter la culture partout et pour tous** en renforçant activement son soutien aux acteurs associatifs et professionnels.

C'est la promesse d'une Région qui favorise l'accès à la culture partout et l'émancipation de tous.

laregion.fr



ici Radio
TV
Digital

Le média qui vit
comme nous, ici.

CREDIT PHOTO: BENJAMIN LOYSEAU

Une offre de France Télévisions et Radio France.



L'AVANT- SCÈNE

Quand les mots font résonner le cœur de la cité des écritures... dans l'intimité d'un jardin, savourez la musicalité des textes au gré des lectures choisies par les comédiens du Festival.

Jardin des écritures
10H30



DIM 19.07 / 10H30

AMADOUER LES BOURRASQUES

« Habiter poétiquement le monde ou habiter humainement le monde, au fond, c'est la même chose. » Christian Bobin

« Parce que face aux intempéries, en plus des parapluies, on a besoin de poésie. Parce que face au désarroi on a besoin de mots qui nous prennent la main ».

Lecture vivante et vibrante de poètes d'aujourd'hui. Parmi les textes de Marc Alexandre Oho Bambe, Timotéo Sergoï, Rodney St Eloi, Thomas Vinau, Carl Norac, Hortense Raynal...

Lecture Hélène Poussin
Proposé par la librairie Champollion

LUN 20.07 / 10H30

COMPAGNIE DES ANIMAUX EN PARADIS

Les comédiens du spectacle *Génération Mitterrand* présenteront une lecture surprise concoctée par leurs soins.

MAR 21.07 / 10H30

LE SAS

De Michel Azama
Après seize ans de détention, une femme vit sa dernière nuit dans une cellule dédiée aux « partantes ». Le sas. Hargne, angoisse, hystérie, gamberge, et surtout, la peur, avant le face-à-face avec la Liberté.

Lecture Clément Bernot
Proposé par l'association
Lire à Figeac

MER 22.07 / 10H30

POURQUOI LA DÉMOCRATIE A BESOIN DE LA CULTURE ?

MegaSuperThéâtre
La compagnie s'empare de la conférence du penseur Hartmut Rosa, *Pourquoi la démocratie a besoin de la religion*, pour interroger à son tour le « besoin » de culture dans nos démocraties contemporaines. Il sera question de sociétés, de philosophie et d'éclats poétiques. À quoi servent encore les lieux culturels, les festivals, les bibliothèques ? Que fabriquent-ils en nous ?

Avec Theodore Oliver, Chloé Sarrat et Quentin Quignon...

JEU 23.07 / 10H30

ENCABANÉE

Céline Villalta, comédienne, musicienne et chanteuse nous fait partager les doutes, les rires, les peurs et les bonheurs d'Anouk qui a quitté Montréal pour vivre un hiver dans un refuge forestier éloigné de tout. Extraits du roman *Encabanée* de Gabrielle Filteau-Chiba.

Lecture-musicale Céline Villalta
Proposé par la librairie
Le Livre en Fête

VEN 24.07 / 10H30

MURMURES D'ÉCORCES

Des histoires sylvestres glissent des frondaisons et s'enchevêtrent en un joyeux paysage sonore forestier : on entend bruissier chêne, chuchoter oiseaux, siffler sauvage et piaffer écureuil. Au creux des arbres, des voix se bousculent et se chahutent pour ébruiter les rumeurs des volubiles. La brise souffle et les mots s'enracinent en un large éventail musical et rythmique. Les livres se camouflent, apparaissent, disparaissent...

Avec Laetitia Cador
Proposé par les médiathèques
du Grand-Figeac

À partir de 5 ans

SAM 25.07 / 10H30

UNE TERRE QUI N'EST PAS CHANTÉE EST UNE TERRE MORTE

MegaSuperThéâtre

Julien Nicolas Lloancy, chanteur des traditions populaires pyrénéennes, viendra partager des histoires qui se chantent. Entre ces histoires chantées, des membres de MegaSuperThéâtre nous liront des aventures : poèmes, récits de vie, extraits de roman... en somme, toujours des histoires, mais de celles qui nous donnent envie de pousser les murs et de retourner la terre pour ne pas devenir fossiles tout de suite.

Avec Julien Nicolas Lloancy, Théodore Oliver, Chloé Sarrat, Quentin Quignon. D'après des chants des traditions populaires pyrénéennes et des textes inspirants autours de l'Aventure.

DIM 26.07 / 10H30

COMPAGNIE OBRA

Pour ce dernier jour du festival, une lecture surprise et en anglais par le comédien de la Cie Obra viendra clôturer ces rendez-vous de l'avant-scène !

MICRO- RENCONTRES

Partagez vos émotions et échangez avec les artistes, les spectateurs et l'équipe du Festival...

Un rendez-vous radiophonique quotidien à vivre en live et en différé, animé avec la complicité des Infiltré-es, groupe de jeunes critiques de l'Astrolabe, et de la radio Antenne d'Oc.

Tous les jours

11H30

DIMANCHE 19.07

Place des écritures
**THÉÂTRE NATIONAL
WALLONIE-BRUXELLES**

LUNDI 20.07

Place Carnot
**COMPAGNIE DES
ANIMAUX EN PARADIS**

MARDI 21.07

Place Carnot
**LES JEUNES COMÉDIENS
DE LA COLO THÉÂTRE**

MERCREDI 22.07

Place Carnot
MÉGASUPERTHÉÂTRE

JEUDI 23.07

Place Carnot
ROMAIN DAROLES

VENDREDI 24.07

Place Carnot
ESTELLE MEYER

SAMEDI 25.07

Place des écritures
**AURÉLIEN ARNAUD
ET MÉGASUPERTHÉÂTRE**

DIMANCHE 26.07

Place Carnot
**THÉÂTRE DE LA
TEMPÊTE ET
COMPAGNIE OBRA**



Retrouvez les podcasts des émissions sur
ASTROLABE-GRAND-FIGEAC.FR
ANTENNE-D-OC.FR

Critiques des spectacles, interviews exclusives des artistes invités et capsules sonores récoltées aux quatre coins de la ville !

CINÉRAMA

Coup de projecteur sur l'univers du théâtre et les coulisses de l'art dramatique avec une sélection de films documentaires et de fictions tout spécialement concoctée pour le festival.

Astrolabe • 2 bd Pasteur
4€

cinéma
CHARLES-BOYER
16h



DIM 19.07 / 16H
AVANT-PREMIÈRE

DE LA COMÉDIE-FRANÇAISE

Film de Martin Darondeau & Bertrand Usclat (1h15). Avec Pauline Clément, Laurent Stocker, Julien Frison

Dans 3 heures, Nina dévoile sa première mise en scène à la Comédie-Française. Mais dans l'agitation des dernières répétitions, rien ne se passe comme prévu. Pourtant, Nina n'a pas d'autre choix que d'aller jusqu'au bout car s'il y a bien une règle d'or à la Comédie-Française, c'est qu'on n'annule pas. Commence alors une course contre la montre pour sauver la représentation.

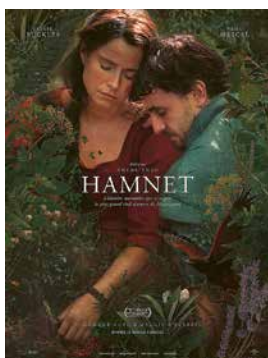


LUN 20.07 / 16H

QUAI D'ORSAY

Film de Bertrand Tavernier (1h38)
Avec Thierry Lhermitte, Raphaël Personnaz, Niels Arestrup

Le jeune Arthur Vlamincq, jeune diplômé de l'ENA, est embauché en tant que chargé du « langage » au ministère des Affaires étrangères. En clair, il doit écrire les discours du ministre ! Mais encore faut-il apprendre à composer avec la susceptibilité et l'entourage du prince. Alors qu'il entrevoit le destin du monde, il est menacé par l'inertie des technocrates. Adapté de la BD au titre éponyme co-signée par Abel Lanzac et Christophe Blain.
/ En écho à *Le dîner chez les Français* de V. Giscard d'Estaing (p. 14).



MAR 21.07 / 16H

HAMNET

Film de Chloé Zhao (2h05) - VO
Avec Paul Mescal, Jessie Buckley, Emily Watson
Angleterre, 1580. Un professeur de latin fauché et une jeune femme à l'esprit libre entament une liaison fougueuse avant de se marier et d'avoir trois enfants. D'un drame et de leur épreuve commune naîtra l'inspiration d'un chef d'œuvre universel / **En écho à Bubble (p. 24).**



MER 22.07 / 16H

ÈVE

Film de Joseph L. Mankiewicz (2h18) - VO
Avec Bette Davis, Anne Baxter, George Sanders
Quand l'actrice Eve Harrington reçoit une récompense tout le monde se souvient de ses débuts, comment elle a réussi à supplanter une actrice sur le déclin, Margo Channing, et à séduire un critique, Addison de Witt / **En écho à Niquer la fatalité, chemin(s) en forme de femme (p. 22).**



JEU 23.07 / 16H

TERMINATOR 2 : LE JUGEMENT DERNIER

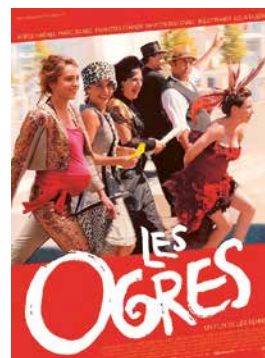
Film de James Cameron - 1991 - (2h17) - VO
Avec Arnold Schwarzenegger, Linda Hamilton
En 1997, les survivants de l'apocalypse nucléaire poursuivent une guerre sans merci contre les robots qu'ils ont eux-mêmes créés. Pour en finir avec John Connor qui dirige la résistance des hommes, deux "cyborgs" sont envoyés dans le passé / **En écho à Terminator 2 Unplugged (p. 20).**



VEN 24.07 / 16H

LE MAÎTRE DU KABUKI

Film de Sang-Il Lee (2h54) - VO
Avec Ryō Yoshizawa, Ryusei Yokohama
Nagasaki, 1964. À la mort de son père, chef d'un gang de yakuzas, Kikuo, est confié à un célèbre acteur de kabuki. Aux côtés de Shunsuke, le fils unique de ce dernier, il décide de se consacrer à ce théâtre traditionnel / **En écho à L'Avare de Molière (p. 26).**



SAM 25.07 / 16H

LES OGRES

Film de Léa Fehner (2h22)
Avec Adèle Haenel, Marc Barbé, Lola Dueñas
Ils vont de ville en ville, un chapiteau sur le dos, leur spectacle en bandoulière. Dans nos vies ils apportent le rêve et le désordre. Ce sont des ogres, des géants, ils en ont mangé du théâtre et des kilomètres / **En écho à Le Grand Vertige (p. 18).**



DIM 26.07 / 16H

TROIS JOURS ET UNE VIE

Thriller de Nicolas Boukhrief (2h)
Avec Sandrine Bonnaire, Pablo Pauly, Jeremy Senez
1999 - Olloy - dans les Ardennes belges.
Un enfant vient de disparaître. La suspicion qui touche tour à tour plusieurs villageois porte rapidement la communauté à incandescence. Mais un événement inattendu et dévastateur va soudain venir redistribuer les cartes du destin... / **En écho à L'amante anglaise (p. 28).**

L'ARRIÈRE-COUR

Prolongez le plaisir et la fête à travers une série de rendez-vous offerts : le festival en ginguette aux quatre coins de la ville.

GRATUIT



SAM 18.07 / 23H
Cour du Puy

BANDA DO MATO

Musique brésilienne

Pour l'ouverture du festival et à la suite du spectacle *Le Mystère du Gant*, venez à la cour du Puy découvrir Banda do mato, formation de musique brésilienne atypique, fruit du croisement d'harmonies gitanes-andalouses avec la tradition flamenco, la bossa nova, et la samba De standards revisités en compositions originales, Rafael Breda développe un jeu original magistralement relevé par la guitare flamenca de Camille Bonhert et servi par une solide section rythmique.

Chant, guitare, flûte traversière
Rafael Breda

Guitare flamenca, chant
Camille Bonhert

Basse électrique Laurent Tchen-Fo
Batterie Thomas Feixa



LUN 20.07 / 21h30
Place Carnot

L'ILIADE

Compagnie Bravache

Théâtre

Top chrono, les quatre joyeux interprètes relèvent le défi de raconter et jouer toute l'histoire de L'Iliade en 50 minutes. Quand les dieux et déesses de l'Olympe s'amuse des mortels, le sang coule à flot et les passions se déchaînent. Et n'oublions pas que tout ça part d'une pomme ! Attendez-vous à trembler (de rire) devant ce spectacle approximativement spectaculaire mais réellement épique et fidèle au récit mythique, à peine égratigné au passage.

Jeu et mise en scène
Margot Delabouglise, Barthélémy Maymat Pellicane, Cesare Moretti, Ariane Pelluet

40 min // À partir de 6 ans



MERCREDI 22.07 / 21h30 / Place Champollion

LES IMPAVIDES BRETONS

Cie la Mandale

Théâtre de marionnettes

Une sombre histoire de canalisations. La Bretagne, terre de légende et de mystère, un air de cornemuse, des embruns sur le visage... Une douche qui fuit ? Une seule solution : *les Impavides Bretons* ! Loïc, Erwan et Erwann nous plongent dans une trépidante série documentaire qui met en lumière le côté le plus sombre de nos logis : les canalisations. Prêts à tout, les impavides bretons

franchissent la peur de l'inconnu. Prêts à tout, *les Impavides Bretons* mettent les mains là où personne n'ose mettre les siennes. Prêts à tout, Les Impavides Bretons nous offrent une véritable immersion dans l'univers hostile et fascinant de la tuyauterie.

Marionnettes Loïc, Erwan et Erwann
Avec Hugo Ker'Ouille, Sylvie Korrigan
Placide, Marie de Plou Nazelle
Bruitages Marie de Plou Nazelle
55 min // À partir de 7 ans



VENDREDI 24.07 / 21h30 / Place Vival

MONTANHAR

MÉGASUPERTHÉÂTRE

Récit conté et chanté

Montanhar, c'est l'histoire d'une ascension autant physique que spirituelle. Une histoire qu'on se raconte après une bonne journée de marche, un bon dîner, au coin du feu. L'histoire d'un groupe qui fait le pari fou de croire en l'existence d'une montagne qui serait la plus haute jamais vue et qui reposerait sur un continent invisible à l'œil humain.

C'est l'histoire de la constitution de ce groupe en équipage, de leur aventure. Un élan vitaliste, écologiste, conté et chanté.

Mise en scène Chloé Sarrat, Théodore Oliver
Avec Fanny Violeau en alternance avec Chloé Sarrat, Quentin Quignon
Chanteur et joueur de boha Julien Nicolas Lloancy
1h10 // À partir de 8 ans

ENTRAC- TE(S)

Prenez le temps d'une pause pour partager un verre, grignoter, bouquiner ou simplement profiter d'une chaise longue ou d'un hamac.

GRATUIT



DU 19 AU 24.07
de 17h à 19h

Place Carnot

LE SALON DE LECTURE

Lire à Figeac et les bibliothécaires de l'Astrolabe invitent petits et grands à profiter d'un moment de lecture-détente avec l'Astromobile et à participer à un atelier animé par l'équipe de Lire à Figeac.

DIM 19, MER 22
DIM 26.07 à 17h

Départ Place Champollion

LES DESSOUS DU FESTIVAL

Le Festival de Théâtre de Figeac se déploie dans une ville chargée d'histoire et offre un autre regard sur des lieux riches de mille récits.

Venez découvrir avec un guide conférencier du Pays d'art et d'histoire les secrets de la cour du Puy, du palais Balene, des places Vival, Carnot, Champollion, du jardin des écritures en écho avec l'histoire du festival et celle de la pratique du théâtre à Figeac.

DURÉE 1H30

Gratuit sur réservation
Jauge limitée

AVANT ET EN SORTIE
DE SPECTACLE

Cour du Puy

LA CABANE À LIVRES

La librairie Champollion vous propose une sélection de textes à découvrir et de livres en lien avec les spectacles programmés.

LA BUVETTE

Une petite faim ou une petite soif ?

Dès 20h, la buvette vous propose boissons locales (jus de fruits, bière et vin) ainsi que des planches de fromage et / ou charcuterie à déguster entre amis ou en famille.

VEN 24.07 à 20h

Cour du Puy

COLO THÉÂTRE

En lien avec le Festival, l'association d'Éducation populaire la fédération Partir propose un séjour de vacances à destination des jeunes de 10 à 14 ans « Théâtre, côté coulisses et côté scène » animé par Fabien Doneau, metteur en scène et comédien professionnel.

À l'issue de cette semaine en immersion artistique complète, le groupe présentera une création originale qui sera présentée au public.

// MENTIONS

LE MYSTÈRE DU GANT, VAUDEVILLE À TABLE OU PRESQUE / Théâtre National Wallonie-Bruxelles

Scénographe Jérôme Souillot
Créateur lumières Christophe Van Hove. **Compositeur musique** Maxence Vandeveldé. **Costumes** Élise Abraham. **Réalisateur·ices textile** Cathy Péraux, Eugénie Poste, Manon Bruffaerts, Marie Baudoin, Jérémie Sondeyker. **Effets spéciaux** Stéphanie Denoiseux. **Construction bois** Marion De Gussem, Thomas Linthoudt, Dimitri Wauters. Chorégraphe de combat Émilie Guillaume. **Assistanat à la mise en scène** Kalya Barras. **Régisseur général** Benoit Ausloos. **Production** Théâtre National Wallonie-Bruxelles. **Coproduction** Théâtre de Liège. **En partenariat avec** La Chaufferie-Acte 1. **Avec le soutien de** Le Corridor, Latitude 50 - Pôle des arts du cirque et de la rue, L'Infini théâtre.

GÉNÉRATION MITTERRAND /

Cie Des Animaux en Paradis

Coproduction Théâtre Louis Jovet, Rethel. TCM, Théâtre de Charleville-Mézières. Espace Jean Vilar, Revin. Le Salmanazar, Epernay. Le Forum Jacques Prévert – scène conventionnée de Carros. Théâtre du Train Bleu, Acmé, La Pépinière Théâtre. **Avec l'aide à la création** du département de la Marne et de la Région Grand Est, l'aide à la diffusion de la Région Grand Est et avec le soutien du Théâtre du Rond-Point. Spectacle ayant bénéficié de l'aide de l'Agence culturelle Grand Est au titre du dispositif « Tournée de coopération », spectacle sélectionné et soutenu par la Région Grand Est et l'UE-FEDER (dans le cadre du dispositif Festival Off Avignon).

LE DÎNER CHEZ LES FRANÇAIS DE V. GISCARD D'ESTAING / Cie Des Animaux en Paradis
Assistante à la mise en scène Esther Moreira. **Scénographie** Anne-Sophie Grac. **Costumes** Manon Naudet. **Maquillage et coiffures** Pauline Bry. **Assistanat scénographie et costumes** Ninon Le

Chevalier. **Lumières** Léa Maris. **Création sonore** Lucas Lelièvre. **Arrangements musicaux** Jérémie Arcache. **Régie générale** Thomas Mousseau-Fernandez. **Régie lumière** Zélie Carasco. **Régie son** Léonard Tusseau en alternance avec Léo Bourré. Habillage Lucie Duranteau. **Direction de production** Léonie Lenain. **Diffusion** Anne-Sophie Boulan. **Administration** Clara Rodrigues. **Communication & Médiation** Lucile Reynaud. **Production** Compagnie Des Animaux En Paradis. **Coproduction** - l'ACB, Scène Nationale de Bar le Duc. Théâtre de Charleville-Mézières. Équinoxe, scène nationale de Châteauroux. Théâtre de Châtillon. Le Nouveau Relax Scène de Chaumont. Le Salmanazar d'Épernay. Le Carreau, scène nationale de Forbach. La Criée, Théâtre National de Marseille. CCAM Scène Nationale de Vandoeuvre les Nancy. Théâtre Louis Jovet, scène conventionnée d'intérêt national de Rethel. Le Théâtre de Rungis. La Madeleine, scène conventionnée de Troyes. Théâtre Romain Rolland, scène conventionnée de Villejuif. **Avec l'accueil en résidence** du Théâtre 13, Paris. Les Transversales, Verdun. Le NEST – CDN de Thionville et le Théâtre de Châtillon, le Théâtre du Train Bleu. Acmé, La Pépinière Théâtre. **Avec la participation artistique** du Jeune Théâtre National, le soutien de l'ADAMI et l'aide à la création du département de la Marne et de la Région Grand Est, l'aide à la résidence du département du Val de Marne, l'aide à la diffusion de la Région Grand Est, de la Région Ile de France et de la mairie de Paris. Spectacle sélectionné et soutenu par la Région Grand Est et l'UE-FEDER (dans le cadre du dispositif Festival Off Avignon). **Avec le soutien** du ministère de la Culture / Direction régionale des affaires culturelles Grand Est, au titre de l'aide aux compagnies conventionnées et est soutenue par la région Grand Est.

L'ILIADÉ / Cie Bravache

Avec le soutien de la DRAC Nouvelle-Aquitaine, du Fonds d'insertion de l'École du TNBA, École supérieure de théâtre Bordeaux Aquitaine. **Financé par** la Région Nouvelle-Aquitaine

et la DRAC Nouvelle-Aquitaine. **PHÈDRE / Théâtre Vidy-Lausanne**
Production 2b company. **Production déléguée** Théâtre Vidy-Lausanne. **Avec le soutien** de Ville de Lausanne, Canton de Vaud, Loterie Romande, Pour-cent culturel Migros, Hirzel Stiftung, CORODIS, Une fondation privée genevoise, Pro Helvetia, Fondation suisse pour la Culture.

LE GRAND VERTIGE / MÉGASUPERTHÉÂTRE

Production MegaSuperThéâtre et Playtime. Coproductions ThéâtrédelaCité – CDN Toulouse Occitanie (31), Théâtre Sorano – scène conventionnée – Toulouse (31), Théâtre des 13 Vents – Centre dramatique national de Montpellier (34), Théâtre Jules Julien – Toulouse (31), L'Arsenic – La Communauté de communes Cazals-Salviac (46), Théâtre des deux points – Rodez (12), en cours. **Résidences** Théâtre Sorano – Toulouse (31), Espace culturel Angonia – Martres-Tolosane (31), L'Astrolabe, Figeac (46). **Soutiens** DRAC Occitanie – Aide à création (en cours), Région Occitanie – Aide à création (en cours), Département de la Haute-Garonne – Aide à création (en cours), Mairie de Toulouse (31) – **Aide à création** (en cours), SPEDIDAM. MegaSuperThéâtre et le bureau de production Playtime s'associent pour porter cette aventure.

LES IMPAVIDES BRETONS, UNE SOMBRE HISTOIRE DE CANALISATIONS / Cie La Mandale

Construction marionnettes et décor Hugo Ker'Ouille, Sylvie Korrigan Placide. **Arrangement chanson** Ka'Milhe Florence. **Création** Hugo Ker'Ouille, Sylvie Korrigan Placide, Marie de Plou Nazell. **Production** Cie la Mandale. **Coproduction** Théâtre du Grand Rond (Toulouse). **Aide à la création** Région Occitanie, Département de l'Aude. **Merci à** : Le collectif ô Château, la Mairie de Faget, la Mairie de Aguts pour leur prêt de salles, Laetitia et Sonia pour le travail qu'on a fait ensemble chaque semaine, Greg pour sa présence passée et future, David pour l'aide à la construction d'une caille qui ne jouera pas, Luigi alias Flash pour sa dévotion au chapeau et son enthousiasme, Flo pour nous avoir encouragé dans des

crash test, Gaëlle pour le beau teaser... **TERMINATOR 2 UNPLUGGED / Aurélien Arnaud**
Une libre adaptation du film *Terminator 2 : Le jugement dernier*, réalisé par James Cameron. **Conception et interprétation** Aurélien Arnaud. **Conseil à l'écriture** Clément Thirion. **Mise en espace** Céline Porteneuve. **Direction d'acteur** Tom Linton. **Technique vocale** Julien Martin. **Lumière** Nicolas Masset. **Production déléguée** Boom'Structur – CDCN. **Dessins** Aurélien Arnaud. **Coproduction** La Comète – Espace d'exploration artistique, Saint-Étienne. Espace du Moulin de l'Étang, Billom. **Avec l'aide** de La DRAC Auvergne-Rhône-Alpes, Le Conseil départemental du Puy-de-Dôme, La ville de Clermont-Ferrand.

NIQUER LA FATALITÉ, CHEMIN(S) EN FORME DE FEMME / Estelle Meyer

Création lumière Pauline Guyonnet. **Création costumes** Colombe Lauriot Prévost. **Scénographie** James Brandily. **Chorégraphie** Sonia Al Khadir. **Piano, clavier** Grégoire Letouvet en alternance avec Thibault Gomez. **Batterie, percussions** Pierre Demange en alternance avec Maxime Mary. **Régie son et coordination technique** Thibault Lescure en alternance avec Guillaume Duguet. **Régie lumière** Pauline Guyonnet en alternance avec Fanny Jarlot. **Collaboration, accompagnement et développement** Carole Chichin. **Diffusion** Séverine André Liébaut. **Production** Phénomènes. **CoProduction** La Familia, le Théâtre Antoine Vitez à Ivry-sur-Seine, Théâtre des Îlets – Centre Dramatique National de Montluçon, les Plateaux Sauvages, l'ECAM – Espace culturel André Malraux, l'Atmosphère – Espace culturel de Marcoussis. **Avec l'accompagnement et le soutien technique** le Pavillon – Théâtre de Romainville, le Centre culturel Houdremont – ville de la Courneuve, Châteauvallon-Liberté – scène nationale Toulon, la Maison de la Poésie – Scène littéraire, Les Malassis – Théâtre de Bagnolet. **Avec le soutien** le Fonds SACD Musique de Scène, du département du Val de Marne, de la DRAC Île de France et de l'Adami.

MONTANHAR / MÉGASUPERTHÉÂTRE

Partenariats Théâtre Jules-Julien, Espace Culturel Bonnefoy, Théâtre de la Cité, Ax Animations, Angonia (Martres Tolosane), Festival SITU (Saint-Laurent-Le-Minier), Refuges de montagne des Pyrénées, Fédération Française des Clubs Alpins et de Montagne, Associations locales de randonnée et d'alpinisme, Offices de tourisme des Pyrénées, Refuges de montagne des Pyrénées... **Financements** (en cours) Subventions des collectivités territoriales (Conseil Régional d'Occitanie, Conseils Départementaux, Ville de Toulouse), Fonds européens pour le développement rural (LEADER). **Coproductions** Théâtre Jules-Julien, Théâtre de la Cité, mécénat privé.

BUBBLE / Cie Obra

Scénographie Kate Papi, Mathieu Ogier et Oliviero Papi. **Regard extérieur et voix-off** Mélanie Tanneau. **Mise en scène** Kate Papi. **Production** Emilie Vannieuwenhuyse. **Diffusion** Camille Decelle - artScenica. **Spectacle co-produit** par le Théâtre du Grand Rond, en partenariat avec La Ligue de l'enseignement du Gers / avec le soutien financier de la Région Occitanie et du Département du Gers. **Accueil en résidence** Théâtre du Grand Rond, Le Tracteur (31) et Centre Au Brana (32).

L'AVARE / Clément Poirée, Théâtre de la Tempête

Collaboration à la mise en scène Pauline Labib-Lamour. **Scénographie** Erwan Creff assistée de Caroline Aouin. **Lumières** Guillaume Tesson ou Victor Veyron. **Conception costumes** Hanna Sjödin. **Réalisation costumes** Camille Lamy ou Malauray Flamand musique. **Son** Stéphanie Gibert assistée de Farid Laroussi. **Maquillage** Pauline Bry-Martin ou Sylvain Dufour. **Habillage** Émilie Lechevalier ou Solène Truong. **Régie générale** Yan Dekel. **Presse** Pascal Zelcer. **Photographie** Fanchon Bilbille. **Subventionné** par le ministère de la Culture et la région Ile-de-France. **Soutenu** par la ville de Paris. **En coproduction** avec le Théâtre de la Manufacture, CDN Nancy Lorraine. La CREA - Coopérative de Résidence

pour les Écritures et les Auteurs-rices, Mont-Saint-Michel - Normandie. Les Passerelles, scène de Paris - Vallée de la Marne à Pontault-Combault. L'Azimut - Antony / Châtenay-Malabry. Pôle National Cirque en Ile-de-France. Théâtre Romain Rolland - Scène Conventioneer de Villejuif et du Grand-Orly Seine Bièvre. **Avec le soutien** du Théâtre de Sartrouville et des Yvelines. CDN, de l'École de la Comédie de Saint-Étienne, DIÈSE# Auvergne Rhône-Alpes et du dispositif d'insertion de l'École du Nord et de la Région Ile-de-France.

L'AMANTE ANGLAISE / Jacques

Osinski, Cie L'Aurore boréale
Mise en scène Jacques Osinski. **Lumières** Catherine Verheyde. **Costumes** Hélène Kritikos. **Dramaturgie** Marie Potonet. **Avec** Sandrine Bonnaire, Frédéric Leidgens, Grégoire Oestermann. **Production** Théâtre de l'Atelier/L'Aurore Boréale. **Coproduction** Théâtre Montansier-Versailles/Châteauvallon-Liberté, Scène Nationale.

//

Crédits Photos

Le mystère du gant, vaudeville à table ou presque ©Noémie Della Faille. *Génération Mitterrand* ©Pauline Le Goff. *Le dîner chez les Français de V. Giscard d'Estaing* ©Valentine Chauvin. *L'Iliade* ©Pierre Planchenault. *Phèdre* ©Loan Nguyen. *Le grand vertige* ©MegaSuperThéâtre. *Les impavides bretons, une sombre histoire de canalisations* ©La Mandale. *Terminator 2 Unplugged* ©Denis Malerbi. *Niquer la fatalité, chemin(s) en forme de femme* ©Caroline Dubois. *Montanhar* ©Erik Damiano. *Bubble* ©Attracteurs étranges. *L'avare* ©Fanchon Bilbille. *L'amante anglaise* ©Pierre Grobois.

Impression

Grapho 12 - villefranche-de-Rouergue

Design

celinecollaud.fr

// L'ÉQUIPE DU FESTIVAL

Direction artistique :

Éric Thimjo

Responsable adjoint :

Nicolas Duflanc

Responsable billetterie et

chargée de communication :

Marie-Jo Menu

Chargées de billetterie :

Flore Proust, Louise Janot

et Julia Albagnac

Chargée de l'accueil artistes :

Anaïs Piaud

Chargée de l'action culturelle :

Jennifer Alario

Directeur technique :

David Delory

Régisseur général Cour du Puy :

Mathieu Courtaillier

Régisseur général Salle Balène :

Corentin Durand

Attachée de presse nationale :

Francesca Magni

Les équipes techniques.

Avec le soutien des bénévoles et des services techniques de la ville de Figeac qui nous accompagnent dans l'organisation technique, l'accueil des publics et des artistes. **Et l'ensemble des services culturels du Grand-Figeac et de la ville de Figeac** : Affaires culturelles, cinéma, Réseau lecture publique, Pays d'art et d'histoire, art visuel, Musée Champollion - Les Écritures du Monde.

// ON SE RETROUVE EN SEPTEMBRE !

RETROUVEZ-NOUS TOUT AU LONG
DE LA SAISON 2026 / 2027 :
de septembre à mai,
L'ASTROLABE fait le
spectacle dans
le Grand-Figeac !



SQUAD MASSI
ORCHESTRE NATIONAL DU
CAPITOLE DE TOULOUSE
CIE MAPS
CIE LES 2 APACHES
TROUPUSCULE THÉÂTRE
GROUPE NOCES
LES FILLES DE SIMONE

...

LA DÉPÊCHE
DU MIDI

PARTENAIRE DE VOS ÉMOTIONS



Retrouvez toute l'actualité sur notre site et nos réseaux sociaux



// DEVENIR MÉCÈNE OU PARTENAIRE

DEVENIR ACTEUR

d'un projet unique

PARTICIPER AU RAYONNEMENT

culturel, économique et
touristique du territoire

FÉDÉRER

vos collaborateurs et partenaires
autour d'un événement
prestigieux et riche de sens

FAVORISER L'ACCÈS À LA CULTURE

au plus grand nombre

RÉVÉLER

les valeurs qui vous animent

DÉVELOPPER UNE COMMUNICATION

privilegiée et qualitative
auprès d'un large public

ASSOCIER L'IMAGE DE VOTRE ENTREPRISE

à celle d'un festival reconnu

> Pour définir ensemble le soutien
le mieux adapté à vos attentes,
contactez-nous au 06 49 73 33 64.

NOS MÉCÈNES



// INFOS PRATIQUES

INFORMATIONS & RÉSERVATIONS

Billetterie en ligne :
figeac-theatre-festival.com

À partir du 12 mai :

Astrolabe, 2 boulevard Pasteur
T. 05 65 34 24 78

- Accueil téléphonique uniquement :
mardi, jeudi, vendredi : 10h à 12h
- Accueil sur place :
mardi, jeudi, vendredi :
14h à 18h30
mercredi : 10h à 12h30
et 14h à 18h30
samedi : 10h à 17h30

Office de Tourisme du
Grand-Figeac – vallées du Lot
et du Célé
T. 05 65 34 06 25

À partir du 7 juillet :

Boutique du festival,
place Champollion
T. 06 83 14 69 40

- Du lundi au samedi :
10h - 12h30 et 14h30 - 18h30
- Les dimanches 19 et 26 juillet :
10h - 12h30

**Sur les lieux de spectacles
pendant le festival.**

MÉTÉO CAPRICIEUSE

Les lectures auront lieu à
l'auditorium Oum Kalsoum
(école de musique,
2 rue Victor Delbos).

Les spectacles de la Cour du
Puy auront lieu à l'Espace
François-Mitterrand.

PROFITEZ DES ABONNEMENTS ET FORMULES

Formule 4 à 6 spectacles

Composez librement votre
abonnement avec 4, 5 ou 6
spectacles du festival.

Bénéficiez alors du tarif **ABO 4-6**
pour chacun de vos spectacles
(15 % de réduction sur le tarif plein).

Formule 7 spectacles et +

Composez librement votre
abonnement avec 7 spectacles ou +
du festival.

Bénéficiez alors du tarif **ABO 7+**
pour chacun de vos spectacles
(25 % de réduction sur le tarif plein).

Les abonnements sont nominatifs
et non cessibles

* Tarif réduit

Demandeurs d'emploi, étudiants,
minimas sociaux.
Sur présentation d'un justificatif.

FESTIVAL BÂT DU FIGEAC

pass
Culture 

TARIFS & ABONNEMENTS

tarifs	A	B
NORMAL	28€	20€
RÉDUIT*	19€	14€
- 19 ans	17€	12€
- 13 ans	15€	10€

abonnements	A	B
ABO 4-6	23€	17€
ABO 7+	20€	15€

Organisé par



Avec le soutien



Télérama



LA DÉPÊCHE

actu.fr

l'Art...vues

ramdam



RéseauChainon



T

**ES MES SPECTACLES
AU PREMIER
RANG.**

**Chaque mois, nos abonnés
profitent de sorties culturelles.
Pourquoi pas vous ?**

*Rendez-vous sur notre site,
notre application et
nos réseaux sociaux.*

Télérama

TUTOYONS LA CULTURE