

ALLONS VOIR SI LA RAUZE

→ SITUATION : Francoulès, 14 km au nord de Cahors par la D 820.

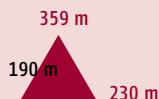
→ DÉPART : Centre du village de Francoulès.

Coordonnées GPS : N 44.32574° E 1.29307°

DURÉE : 2h30

LONGUEUR : 9,1 km

BALISAGE : jaune



« Circuit agréable lors des fraîches matinées, mais à éviter lors des forts orages de la période estivale. »

1 Se diriger vers l'église Saint-Firmin. Au premier croisement partir à gauche pour rejoindre le « Mas de Pouget ».

2 À l'intersection avec une route (balisage orange) continuer tout droit.

3 Au hameau, prendre la route à gauche et tout de suite un chemin à droite. Puis de nouveau à droite le chemin qui descend.

4 Arrivé sur la route (balisage orange sur 100 m), prendre à gauche.

5 Avant le pont, bifurquer à gauche sur un chemin ombragé. Sur ce chemin, changer deux fois de direction vers la droite pour arriver à l'église de Saint-Pierre-Liversou. À l'église, descendre la route en longeant le ruisseau après l'avoir traversé une première fois (lavoir).

6 Arrivé au second pont, le traverser et emprunter tout de suite après le chemin à gauche. Après environ 1,5 Km, remonter sur la droite pour rejoindre la D 22.

7 La traverser et prendre en face en direction du hameau « Les Bories ». Au hameau, prendre la D 22 à gauche et toujours tout droit jusqu'à la D 49.

8 À la D 49, prendre à droite en direction de Francoulès. À l'entrée du « Mas Jourda », descendre à droite dans le sous bois.

9 À l'intersection avec une route, prendre à gauche (lavoir, pigeonnier). Monter sur la gauche avant de bifurquer de nouveau à gauche pour aller voir l'église Saint-Firmin. Revenir sur vos pas pour rejoindre le départ.

À VOIR DANS LA RÉGION...

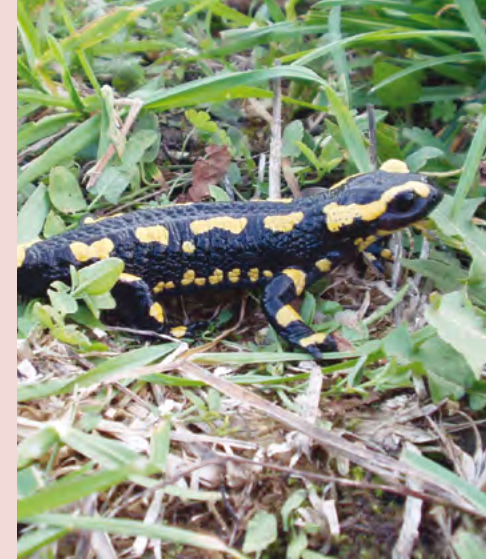
- Francoulès : église : mise au tombeau du XVI^{ème} siècle
- Saint-Pierre-de-Liversou : peintures murales dans l'église du XII^{ème} siècle (MH)

→ RAVITAILLEMENT ET RESTAURATION : Saint-Pierre-Lafeuille

→ RENSEIGNEMENTS : Office de Tourisme Cahors - Vallée du Lot Bureau de Cahors 05 65 53 20 65 www.tourisme-cahors.fr

LE RETOUR DE LA SALAMANDRE

Le réseau Natura 2000 regroupe les sites naturels remarquables d'Europe dans le but de préserver les milieux et les espèces animales ou végétales menacés. Riches d'une douzaine d'espèces d'intérêt « communautaire », chauves-souris, écrevisses, libellules, papillons ou orchidées rares, le site des vallées de la Rauze et du Vers a intégré le réseau Natura 2000. Dans ce cadre, la commune de Francoulès restaure actuellement une prairie naturelle de fauche – un milieu abritant de nombreuses espèces qui occupe 60 % des fonds de vallée – ainsi qu'une mare. Cet aménagement devrait favoriser l'installation de libellules et de batraciens. Et si la mare retient l'eau suffisamment longtemps, la salamandre commune pourrait y élire domicile.



Site Natura 2000

