

## Hébergements

**Branceilles (19500)**

Locations Gîtes de France : 19500 Branceilles, 05 55 25 44 75, marc.cipiere@orange.fr.

Meublé de Tourisme TREIL : 19500 Branceilles, 05 55 25 40 85, mjferrand19@gmail.com.

Meublé de Tourisme SEGUIN (Les Figuiers) : 19500 Branceilles, 06 24 92 21 15, gwenaelle.seguin@orange.fr.

Meublé de Tourisme LEYMAT : 19500 Branceilles, 05 55 25 46 73 ou 06 79 31 50 31, j-leymat@orange.fr.

Location Clévances BAROT : 19500 Branceilles, 06 84 22 85 14 ou 06 12 25 09 40, losimonperso@yahoo.fr.

**Saint-Julien-Maumont (19500)**

Limes cottage : 19500 Saint-Julien-Maumont, 06 79 84 60 31, christine.demenais@gmail.com.

**Chauffour-sur-Veill (19500)**

Camping au Bois Dormant : 19500 Chauffour-sur-Veill, 05 55 84 09 58, contact@campingauboisdormant.fr.

Locations Gîtes de France : 19500 Chauffour-sur-Veill, 05 55 85 89 13 ou 06 37 73 38 94, gite.chezjeannot@sfr.fr.

Le nid de mes anges : 19500 Chauffour-sur-Veill, leniddemesanges@gmail.com, 05 55 85 19 86.

Locations Gîtes de France : 19500 Chauffour-sur-Veill, 05 55 25 41 45 ou 06 37 03 00 61.

Locations Gîtes de France : 19500 Chauffour-sur-Veill, 0680753667, chauvetbetty@hotmail.com.

**Collonges-la-Rouge (19500)**

Gîte rural La Fouillade : 19500 Collonges-la-Rouge.  
Location Clévances BONNEVAL Gilles : 19500 Collonges-la-Rouge, 06 30 55 83 79, gilles.bonneval@orange.fr.

Gîte d'étape La Bertine : 19500 Collonges-la-Rouge.  
VVF Villages Collonges la Rouge : 19500 Collonges-la-Rouge, 05 55 25 30 91, accueil.collonges@vfvillages.fr.

Multiservice de Collonges-la-Rouge : 19500 Collonges-la-Rouge, 05 65 33 22 00, http://www.vallee-dordogne.com/.

Chambres d'hotes Gite de France : 19500 Collonges-la-Rouge, 06 83 30 53 99 ou 06 22 03 76 55, sandrineelise.grisard@gmail.com.

Gîte d'étape La Mérelle : 19500 Collonges-la-Rouge, 06 76 82 23 05, contact@lamerelle.fr.

Chambre d'hôte : jardin de la Raze : 19500 Collonges-la-Rouge, jardindelaraze@gmail.com, 06 50 77 27 46.

Hôtel restaurant Relais Saint Jacques de Compostelle : 19500 Collonges-la-Rouge, 05 55 25 41 02 ou 06 74 30 02 35, contact@hotel-stjacques.com.

Location Gîtes de France : 19500 Collonges-la-Rouge, 05 55 25 42 30, daniel.fender.collonges@wanadoo.fr.

Locations Gîtes de France : 19500 Collonges-la-Rouge, 06 30 54 32 17, laroche.claudette@orange.fr.

Meublé de Tourisme Chez Paul et Alice : 19500 Collonges-la-Rouge, 06 20 29 19 22, chezpauletalicecollonges@gmail.com.

Location Gîtes de France : 19500 Ligneyrac, 555253725 ou 631687144, sabazot2000@yahoo.fr.

Patrimoine et services : 19500 Ligneyrac.

Locations Gîtes de France : 19500 Ligneyrac, 05 55 25 42 86 ou 06 71 31 70 96.

Patrimoine et services : 19500 Ligneyrac.

Locations Gîtes de France : 19500 Ligneyrac, 05 55 25 42 86 ou 06 71 31 70 96.

**Noailhac (19500)**

Chambre et table d'hôtes La Dame Blanche : 19500 Noailhac, 05 55 84 09 85.

Hôtel-restaurant La Bastidie : 19500 Noailhac, 05 55 88 22 88.

Meublé de tourisme La Grange : 19500 Noailhac, 06 08 50 34 05, lagrangedenoailhac@gmail.com.

**Turenne (19500)**

Château de Coutinard : 19500 Turenne, 05 55 85 91 88.

Location Gîtes de France : 19500 Turenne, 05 55 48 07 59 ou 06 87 52 44 76, turenne19@sfr.fr.

Meuble de Tourisme METIVIER : 19500 Turenne, 06.60.57.79.99.

Hôtel-restaurant La maison des Chanoines : 19500 Turenne, 05 55 85 93 43.

Locations Gîtes de France : 19500 Turenne, 06 51 96 16 90, virginietronche@yahoo.fr.

Chambres d'hôtes Gîtes de France : 19500 Turenne, 05 55 22 05 28, kenysourzat@wanadoo.fr.

Location Gîtes de France : 19500 Turenne, 05 55 74 23 79 ou 06 08 37 36 94, gitesbarrimagal@sfr.fr.

Village de vacances Escapia : 19500 Turenne, 05 55 85 91 45, contact@lagironie.com.

Location Gîtes de France : 19500 Turenne, 05 55 22 04 55 ou 06 29 22 39 20, michel.josy@wanadoo.fr.

Meuble de Tourisme COSTE : 19500 Turenne, 05.55.17.16.33 ou 06.98.03.15.91, colette133@aliceadsl.fr.



## Midi Corrèzien

**Etape 6**  
**De Branceilles à Turenne**

6 H 00

20,7 km

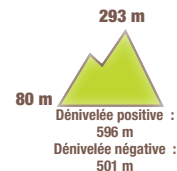
Le Midi corrézien, c'est un GR de pays de 118 km tracé au milieu des paysages pittoresques du sud du département, Le parcours d'aujourd'hui vous conduira en 21 km de Branceilles à Turenne en passant par Chauffour-sur-Veill, Saillac et Ligneyrac.

**SITUATION**

Départ de Branceilles, arrivée à Turenne

**PARKING**

Parking de l'église à Branceilles, parking de l'Office de Tourisme à Turenne

Code de balisage GRP®  
FFRandonnée

- Bonne direction
- Changement de direction
- Mauvaise direction

© marques déposées

**Comité**

• CDRP Corrèze : correze@ffrandonnee.fr, correze.ffrandonnee.fr.

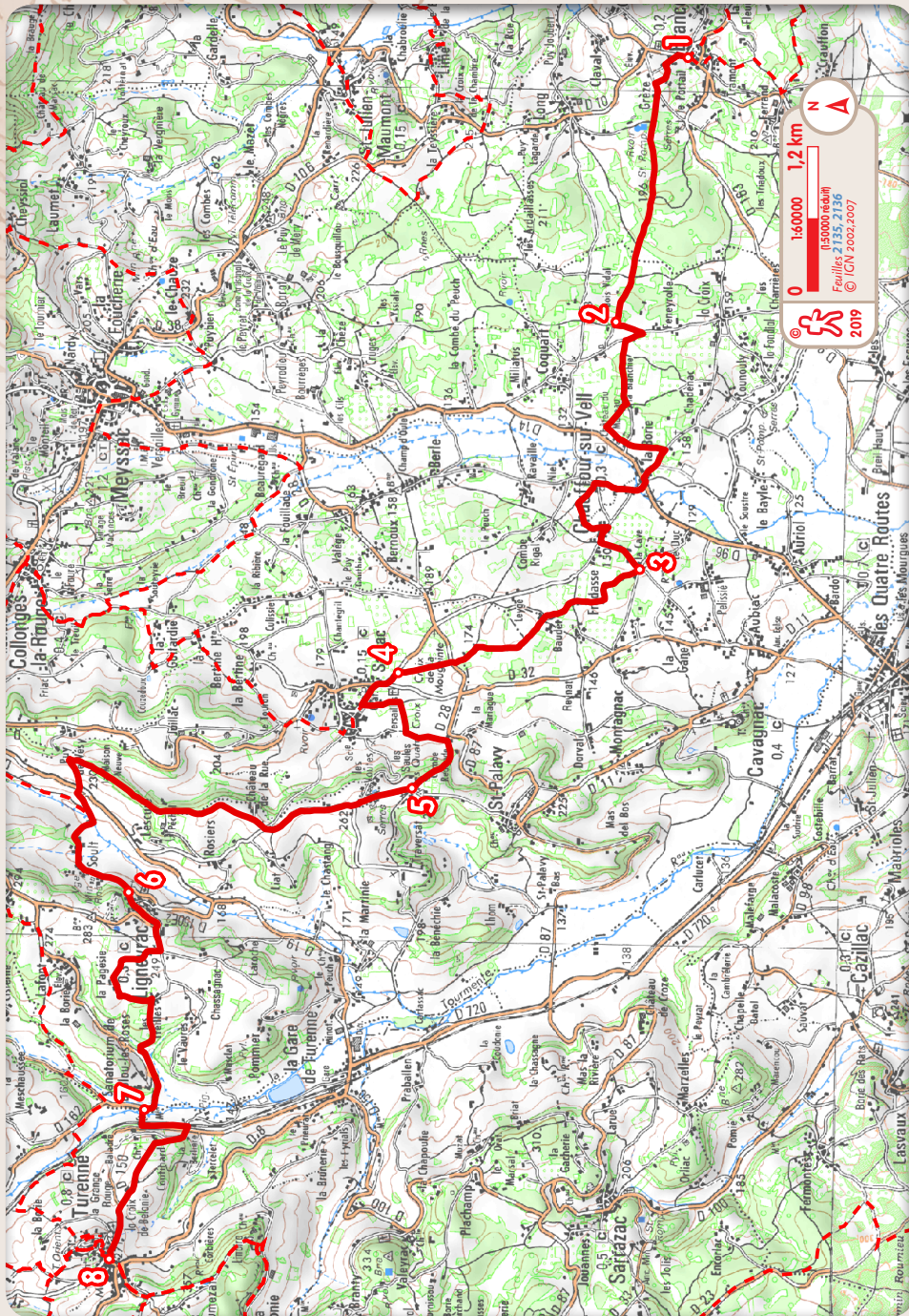


© Thierry LACROIX

**GASTRONOMIE, TRADITIONS, ECONOMIE****LA ROUTE DE LA NOIX**

Le GRP du Midi Corrèzien semble suivre pour quelques km la "Route de la Noix" : moulin à huile de noix à Chauffour sur Veill, musée de la noix "Les quatre demoiselles" dans l'ancien prieuré de Saillac, "La Vie Comtée", moulin traditionnel à Ligneyrac (au bord du GRP entre Turenne et Noailhac). C'est le

pays de la noix "Marbot" qui à partir du XVIIème siècle a conquis l'Europe, descendant en gabare la Dordogne jusqu'à Bordeaux avant d'être exportée jusqu'aux Pays Bas, l'Angleterre et l'Allemagne. Elle peut être dégustée fraîche, séchée ou encore en huile de noix pour vos salades.



- 1** Sortir du village par la route de Meyssac. Après 200m, prendre à gauche (GR480) puis encore 200m avant de tourner à gauche au portail du château. Longer le château puis rejoindre un large chemin jusqu'à la route. A la patte d'oie, prendre à droite. Au sommet de la côte, suivre tout droit la large piste.
- 2** Aux maisons, suivre, à gauche, la sente qui descend jusqu'à la route la prendre à droite pendant 200m avant de tourner à gauche sur un large sentier. A la ferme, tourner à droite et descendre. Après 300m, prendre à gauche, traverser la petite route, continuer le chemin herbeux qui rejoint une autre route. Descendre à droite. Entrer dans CHAUFFOUR, prendre à gauche puis en face en direction de FRADASSE, LE BOURG, NIEL puis au carrefour suivant "Moulin de Niel". Juste après l'église, suivre le petit sentier à gauche. Au bout de ce sentier, prendre le chemin à gauche (Balisage jaune et rouge) et aux maisons tourner à droite sur la route qui monte, puis à gauche direction "Puy Chauzal".
- 3** Avant la croix, tourner dans le chemin à droite. Au carrefour de 4 chemins, continuer tout droit jusqu'au vieux four. Au carrefour suivant tourner à gauche (Balisage blanc et rouge) et rejoindre la route, la traverser et s'engager dans le large chemin en face
- 4** Prendre la route à gauche et entrer dans "SAILLAC", puis prendre la première route à gauche (Balisage jaune et rouge). Après les maisons, continuer tout droit le chemin herbeux. Tourner à droite après 300m. Au carrefour suivant prendre à gauche jusqu'à la ferme et monter à droite jusqu'au "Carrefour des quatre croix".
- 5** Prendre la route à droite. Après "les abreuvoirs", continuer toujours tout droit. Au carrefour suivant, aller tout droit vers le château de "La Rue", le laisser à droite. Au sortir du bois, prendre à gauche vers les maisons et continuer le chemin de terre dans le sous-bois. Après l'étang tourner à gauche jusqu'à la route. La prendre à gauche puis tout de suite à droite vers "Soult" en coupant le virage par un petit sentier et continuer (balisage blanc et rouge) jusqu'à "LIGNEYRAC".
- 6** Traverser le village puis, à la sortie, continuer vers "Creffont". Au carrefour de "Splat" tourner à droite jusqu'aux maisons. Prendre à gauche et descendre par le petit sentier, ouvrir et refermer deux barrières et rejoindre le chemin le prendre à droite. (Balisage blanc et rouge). Au bout du chemin, continuer par la route à gauche, passer le pont et le "Moulin de Gramont".
- 7** Au carrefour, tourner à gauche vers "Turenne Gare" puis encore à gauche après le pont sous la voie ferrée. Après 300m prendre en face du pont le chemin qui monte vers "Le Coutinard" puis après 150m continuer par le chemin pierreux. Arrivé à "La croix de Bellonie" prendre à droite, puis à gauche vers Turenne. Laisser à droite le cimetière et l'église. A la petite place, prendre à gauche la ruelle qui descend vers le parking.
- 8**