

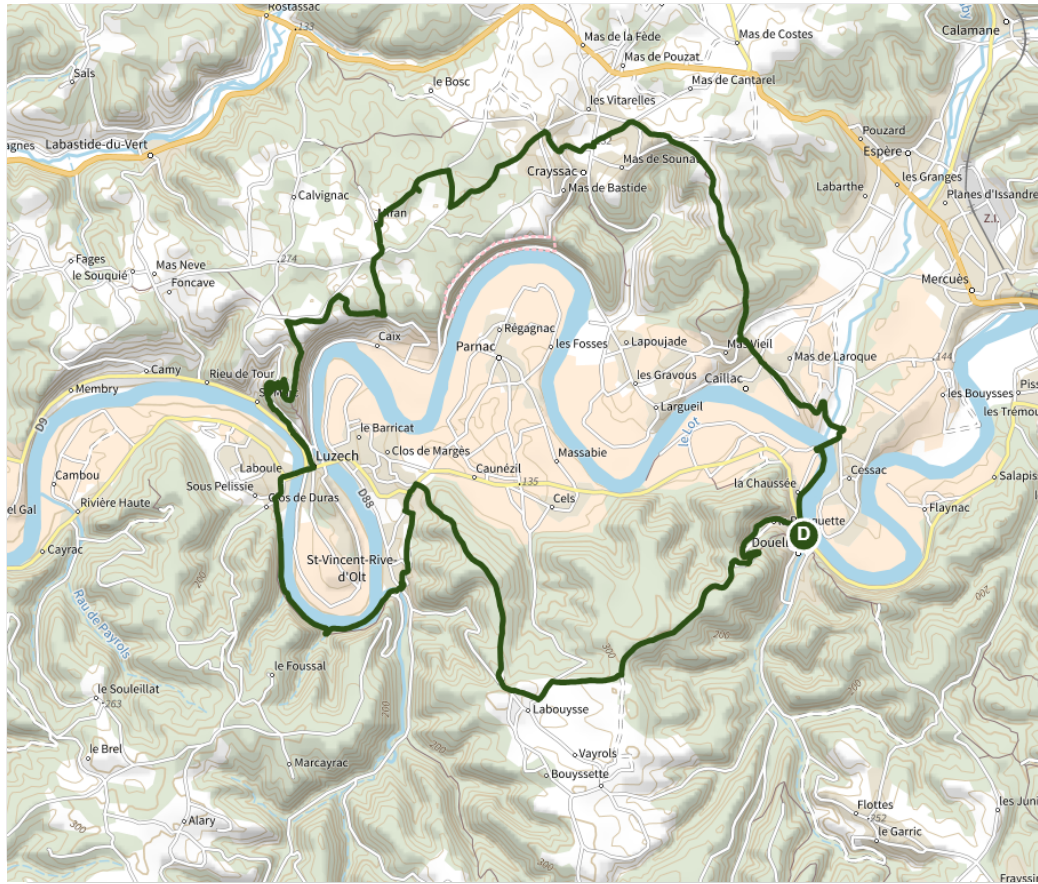
Circuit des points de vue

VTT

Boucle

VTT

Distance	Durée	Dénivelé	Difficulté	Balissage
30.5 km	03h30	733 m	Difficile	VTT Jaune



Circuit des points de vue

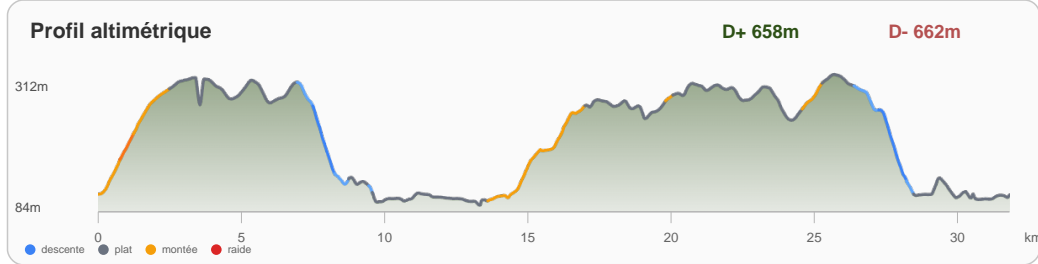
Point de départ
Mairie de Douelle
46140 DOUELLE

Zones traversées

- Vignoble de Cahors**
Zone de production
[Plus d'infos](#)
- Office de Tourisme Cahors Vallée du Lot**
Information touristique
[Plus d'infos](#)

Description

Blotti au pied des collines et au bord de la rivière Lot, le village de Douelle accueille le départ de ce parcours VTT. Malgré un dénivelé important ce circuit est très plaisant de par les points de vue qu'il propose et l'immersion dans les vignes. Les différents villages traversés sont des haltes bienvenues pour se rafraîchir.

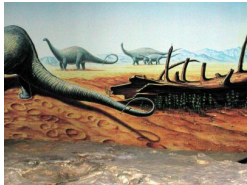


Retrouvez ce circuit sur l'application
Scannez le QR code pour accéder au circuit avec navigation GPS, audio-guides et photos.

Circuit des points de vue - Étapes détaillées

Aucune étape détaillée disponible pour ce circuit.

Points d'intérêt



13.7km – Ichnospace, empreintes et traces de dinosaures



13.7km – Musée Municipal Armand Viré - Espace Ammonites / Espace



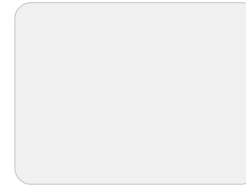
13.8km – Musée La Planète des Moulins



16.7km – Oppidum de l'Impèrnal



30.5km – Baignade à Douelle dans la rivière Lot



31.8km – Domaine du Pic



31.8km – Domaine Emmanuel Maussion



31.8km – Mur 2 Douelle - peinture murale de Chamizo