



# Autour du Gouffre de Padirac - VTT - Étapes détaillées

*Aucune étape détaillée disponible pour ce circuit.*

## Points d'intérêt



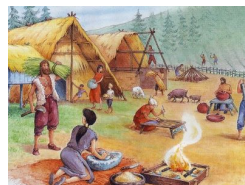
1.5km – Entre Causse et Limargue



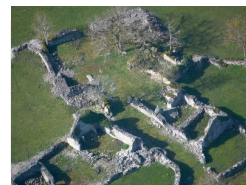
2.4km – Le dolmen de Sabadel



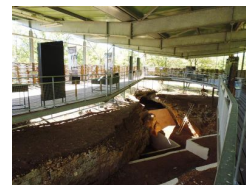
3.8km – Lac de Saint Namphaise



4.1km – Le dolmen de Barrière 2



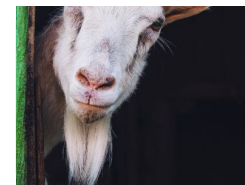
4.5km – Le hameau de Barrières



5.1km – Archéosite des Fieux



5.3km – Petite igue de Barrières



9.7km – Gaec Ferme Landes



12.7km – PadiParc



12.7km – Gouffre de Padirac