

A la Découverte des Truffes

VTT

Boucle

VTT

Distance

32 km

Durée

03h30

Dénivelé

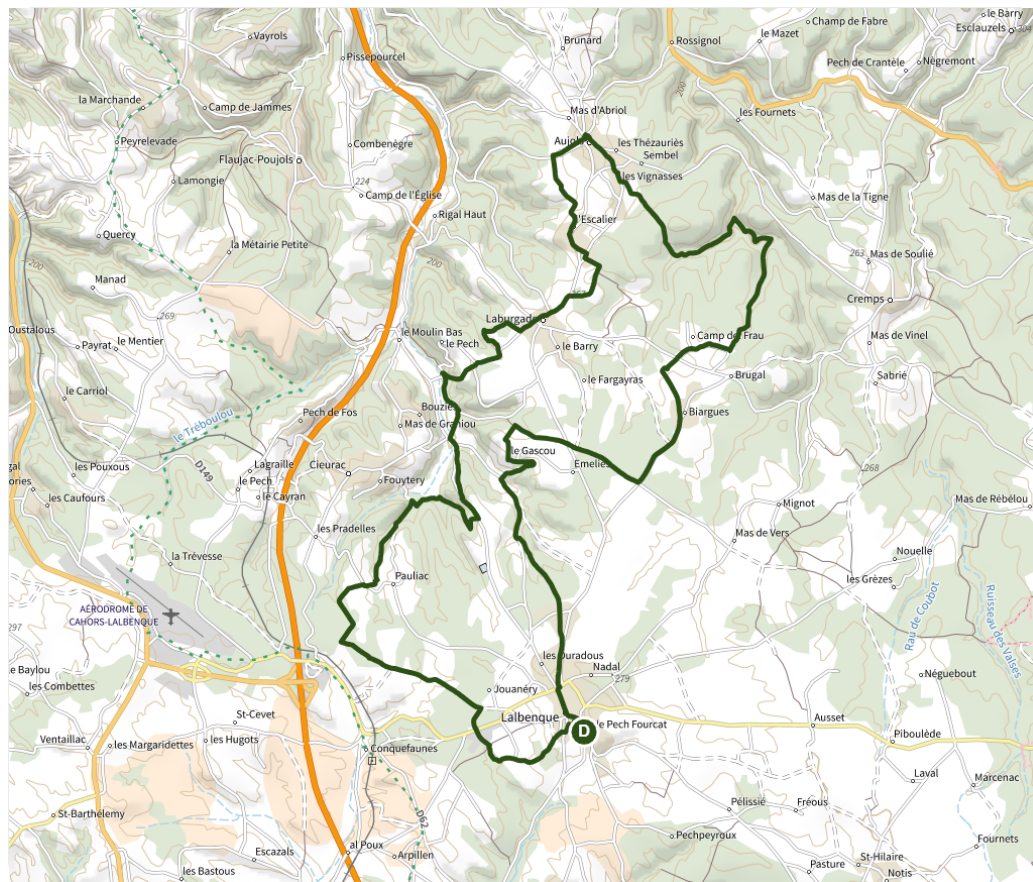
510 m

Difficulté

Moyen

Balisateur

VTT Marron



A la Découverte des Truffes

Point de départ

Place Foun Priundo à Lalbenque
46230 LALBENQUE

Zones traversées

[Office de Tourisme Cahors Vallée du Lot](#)

Information touristique

[Plus d'infos](#)

[Parc naturel régional - Géoparc Mondial UNESCO - des Causses du Quercy](#)

Espace protégé

[Plus d'infos](#)

Description

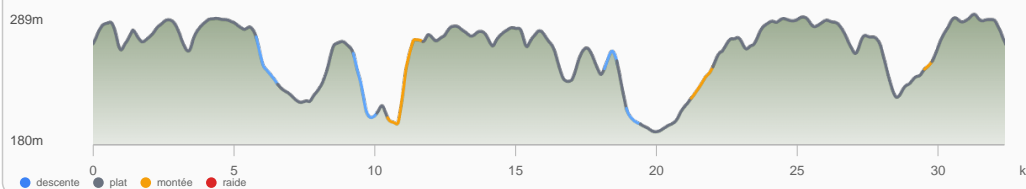
Ce circuit, qui sillonne les chemins au milieu des truffières et entre les murets de pierres sèches, ne présente pas de difficulté technique particulière. La richesse patrimoniale et les relances régulières tout au long de l'itinéraire réjouiront les adeptes des balades au grand air !

A Lalbenque vous pourrez retrouver le célèbre marché aux truffes tous les mardi entre les mois de décembre et mars.

Profil altimétrique

D+ 400m

D- 398m



Retrouvez ce circuit sur l'application

Scannez le QR code pour accéder au circuit avec navigation GPS, audio-guides et photos.



A la Découverte des Truffes - Étapes détaillées

Aucune étape détaillée disponible pour ce circuit.

Points d'intérêt



0.2km – Office de Tourisme Cahors Vallée du Lot - Bureau d'information



0.3km – Lalbenque



4.7km – La truffière des Ginestes



5.9km – Château de Pauliac à Cieurac



6.9km – La fontaine de la Rouquette



7.6km – La combe et le château de Cieurac



9.5km – Château de Cieurac



15.2km – Lac et lavoirs de l'Escalier



16.7km – Aujols



16.8km – Lavoir-Papillon d'Aujols



16.8km – Lavoirs papillons



17.2km – Eglise et vestiges du château



19.3km – Grotte des Conquettes



23.4km – Lac du Fraysse



29.4km – La truffière de Bournel



30.6km – Dolmen de Peyrelevalde