

La Boucle des Moulins et du Pic

Boucle

VTT

VTT

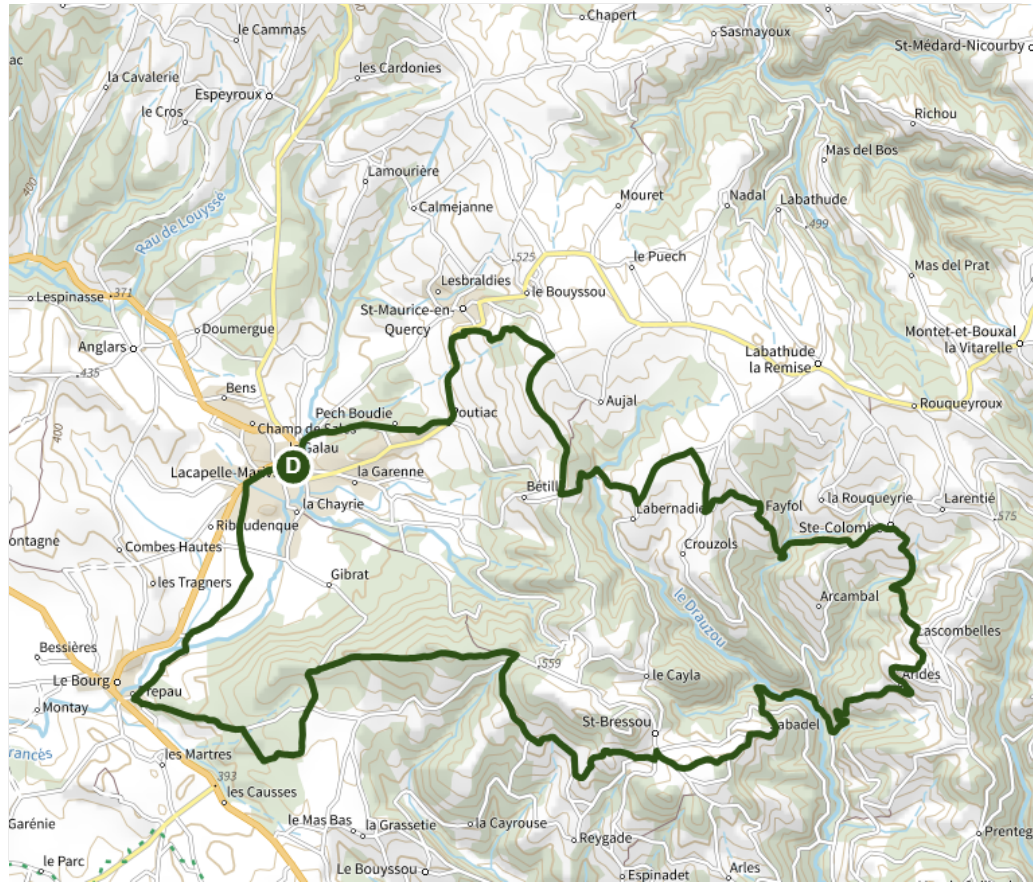
Distance
29 km

Durée
03h30

Dénivelé
800 m

Difficulté
Difficile

Balises
VTT Jaune



La Boucle des Moulins et du Pic

Point de départ

Halle de Lacapelle Marival
46120 LACAPELLE-MARIVAL

Zones traversées

[Office de Tourisme du Grand Figeac, Vallées du Lot et du Célé](#)

Information touristique

[Plus d'infos](#)

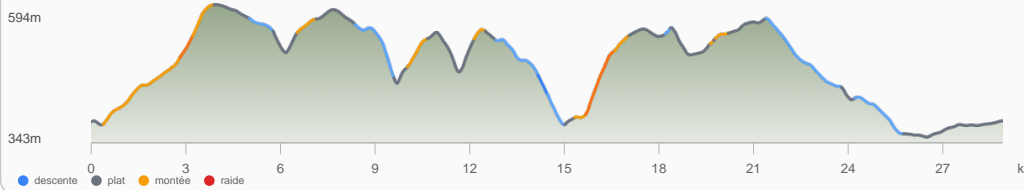
Description

Ce circuit démarre dans la commune de Lacapelle-Marival, emblématique pour son château du XVe siècle doté d'un imposant donjon carré. Le circuit est caractéristique car il vous réserve notamment des passages à guet. Le patrimoine et les points de vue tout au long de l'itinéraire sauront agrémenter votre expérience.

Profil altimétrique

D+ 703m

D- 705m



Retrouvez ce circuit sur l'application

Scannez le QR code pour accéder au circuit avec navigation GPS, audio-guides et photos.



Aucune étape détaillée disponible pour ce circuit.

Points d'intérêt



26.4km – Château de la Rauze



28.8km – Château de Lacapelle-Marival