

Circuit de la vallée de la Rauze

VTT

Boucle

VTT

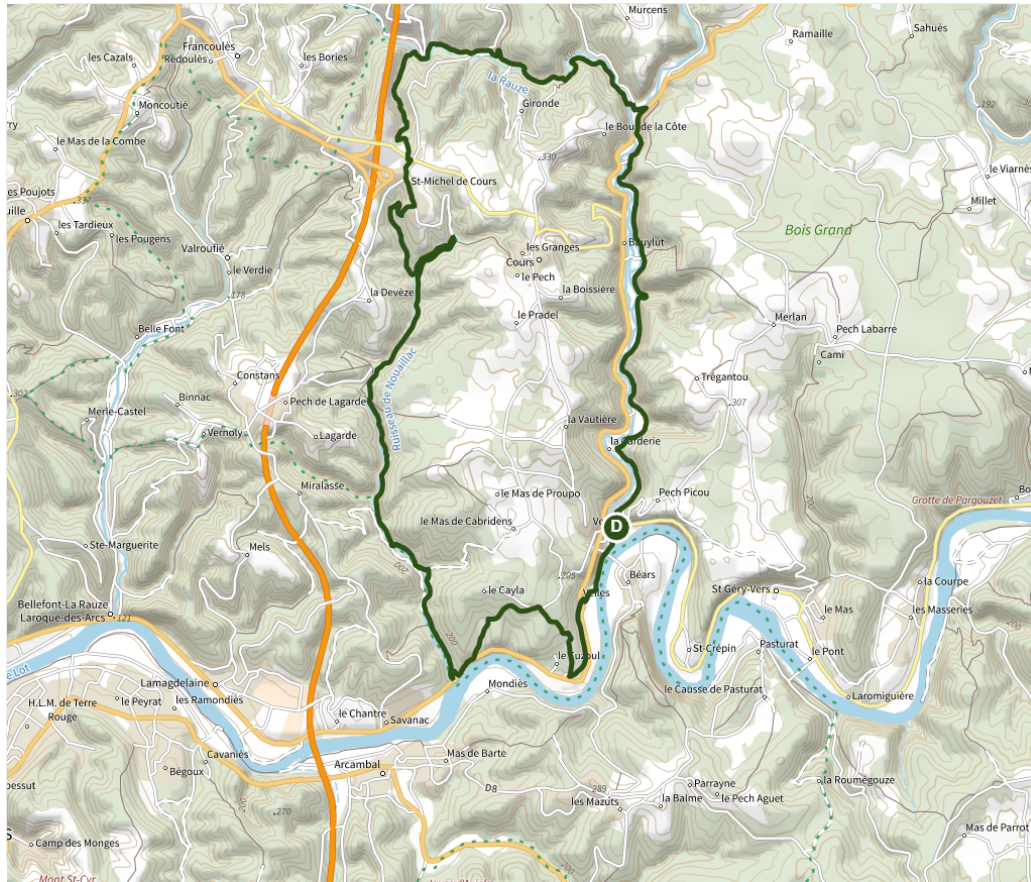
Distance
29 km

Durée
03h10

Dénivelé
476 m

Difficulté
Moyen

Balisateur
VTT Marron



Circuit de la vallée de la Rauze

Point de départ

Place de l'église de Vers
Vers
46090 SAINT GERY-VERS

Zones traversées

Office de Tourisme Cahors Vallée du Lot

Information touristique

[Plus d'infos](#)

Office de Tourisme du Causse de Labastide-Murat

Information touristique

[Plus d'infos](#)

Parc naturel régional - Géoparc Mondial UNESCO - des Causses du Quercy

Espace protégé

[Plus d'infos](#)

Description

Au départ de la vallée du Lot, ce parcours ne présente pas de grosse difficulté technique, restez néanmoins prudents au niveau des traversées départementales. La vallée de la Rauze et les chemins de buis vous permettront de parcourir le territoire dans un climat humide et ombragé.

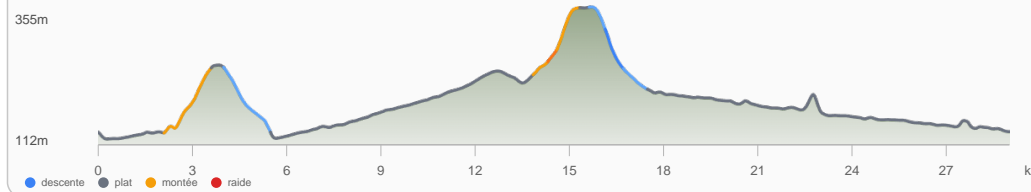
Une fois le parcours terminé ne manquez pas de faire une halte à Vers, petit village à la croisée entre la vallée du Lot et la vallée du Vers, lieu idéal pour la baignade ou pour se restaurer.

C'est aussi au départ de Vers que sont proposées des visites guidées, par l'archéologue Didier Rigal, qui vous emmène découvrir les vestiges de l'aqueduc gallo-romain de Divona.

Profil altimétrique

D+ 395m

D- 390m



Retrouvez ce circuit sur l'application

Scannez le QR code pour accéder au circuit avec navigation GPS, audio-guides et photos.



Circuit de la vallée de la Rauze - Étapes détaillées

Aucune étape détaillée disponible pour ce circuit.

Points d'intérêt



0.2km – Jardin des Murs-Murs



0.5km – Aqueduc romain de Divona



1.2km – Église Notre Dame de Velles