

Les Jardins du Ségala

VTT

Boucle

VTT

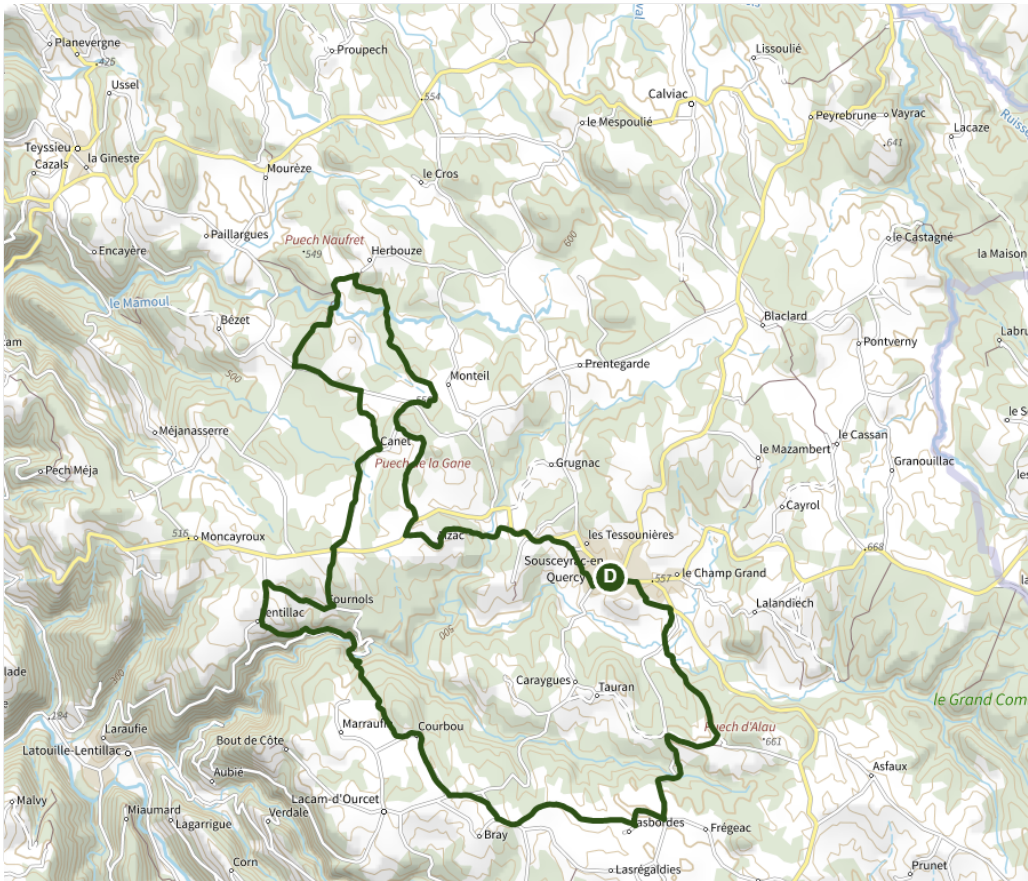
Distance
25 km

Durée
02h45

Dénivelé
564 m

Difficulté
Moyen

Balises
VTT Jaune



Les Jardins du Ségala

Point de départ

Place de l'église de Sousceyrac
Sousceyrac
46190 SOUSCEYRAC-EN-QUERCY

Zones traversées

[Office de Tourisme Vallée de la Dordogne](#)

Information touristique

[Plus d'infos](#)

Description

Située sur les premiers contreforts du Massif Central sur un plateau granitique, Sousceyrac est une commune au cœur du Haut Ségala.

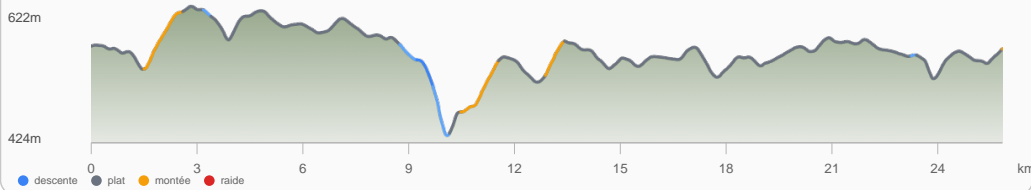
Ce circuit assez technique vous plongera donc au cœur de ce paysage préservé, au petit patrimoine typique. Une très belle descente en lacets vous attend pour rejoindre le ruisseau du Cayla.

Ne manquez pas aussi la visite de la ville de Sousceyrac qui révèle un patrimoine riche et diversifié, en particulier l'église de Saint Martin et l'importante bâtisse du couvent des Ursulines.

Profil altimétrique

D+ 434m

D- 439m



Retrouvez ce circuit sur l'application

Scannez le QR code pour accéder au circuit avec navigation GPS, audio-guides et photos.



Aucune étape détaillée disponible pour ce circuit.

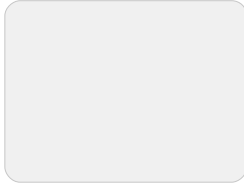
Points d'intérêt



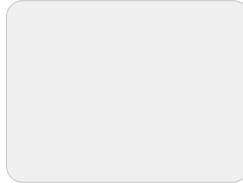
0km – Portail Notre-Dame (XV^{es}.)



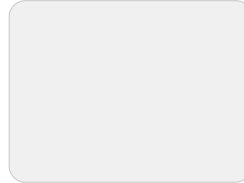
0.1km – Sousceyrac-en-Quercy



10km – Le moulin de Fourniols



11.4km – Eglise romane de Lentillac



11.4km – La fontaine de Lentillac