

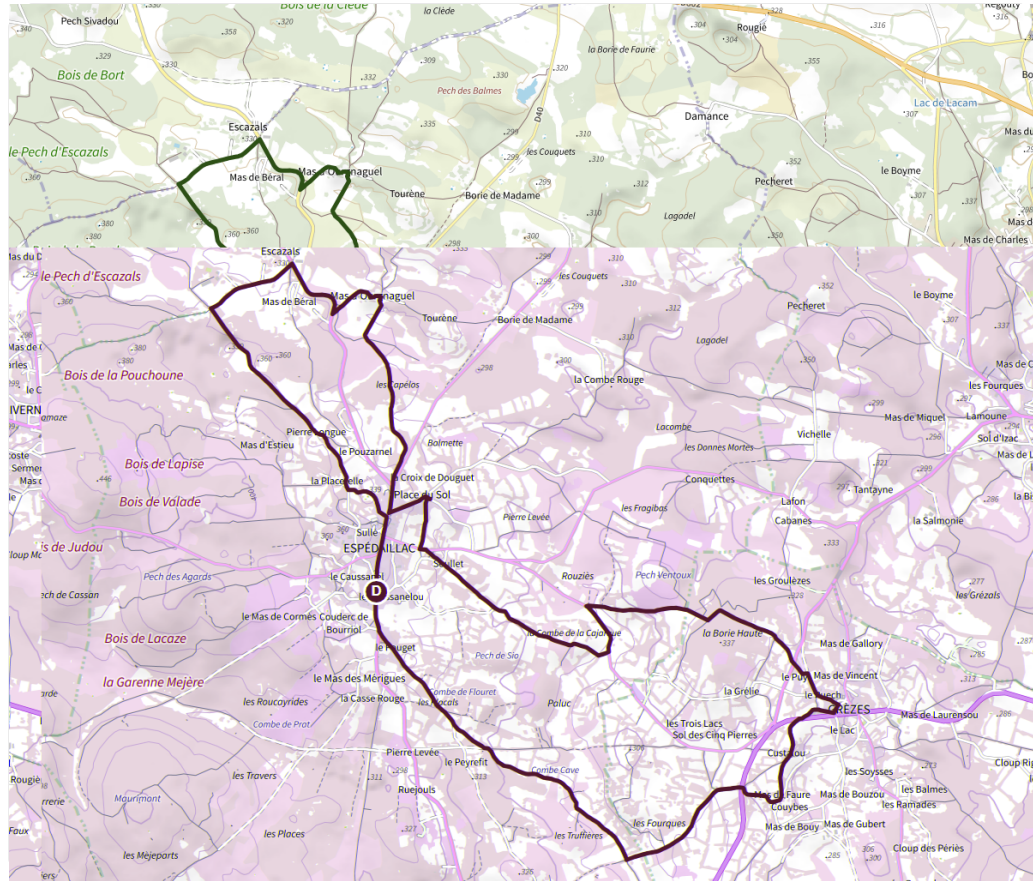
# Au coeur du Triangle Noir

VTT

Boucle

VTT

Distance	Durée	Dénivelé	Difficulté	Balissage
18 km	02h00	240 m	Facile	VTT Marron



## Au coeur du Triangle Noir

### Point de départ

Salle polyvalente d'Espédaillac  
46320 ESPÉDAILLAC

### Zones traversées

[Office de Tourisme du Grand Figeac, Vallées du Lot et du Célé](#)

Information touristique

[Plus d'infos](#)

[Parc naturel régional - Géoparc Mondial UNESCO - des Causses du Quercy](#)

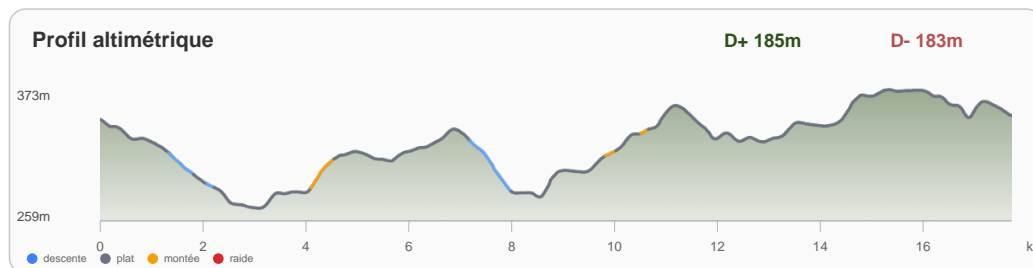
Espace protégé

[Plus d'infos](#)

## Description

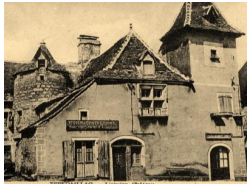
Excepté les traversées de routes départementales, ce circuit en plein cœur du Parc Naturel Régional est très accessible. Murets, chemins caillouteux et pelouses sèches constituent les principaux attraits du paysage. Aux alentours d'Espédaillac vous pourrez admirer de petites dépendances agricoles en pierres sèches et des dolmens.

Le circuit étant en forme de 8 il est aisément possible de le raccourcir si vous le souhaitez en n'effectuant pas la boucle au nord d'Espédaillac.



*Aucune étape détaillée disponible pour ce circuit.*

## Points d'intérêt



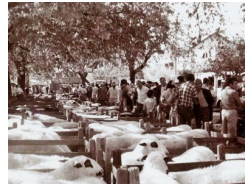
0.4km – Les foulons, couturières et tailleurs d'habits



2.3km – Dolmen de Peyrefit



17.4km – Espédailac



17.6km – Le Caussanel

**Retrouvez ce circuit sur l'application**

Scannez ce QR code pour accéder au circuit avec navigation GPS, audio-guides et photos.

