

Vignobles et rivière Lot

VTT

Boucle

VTT

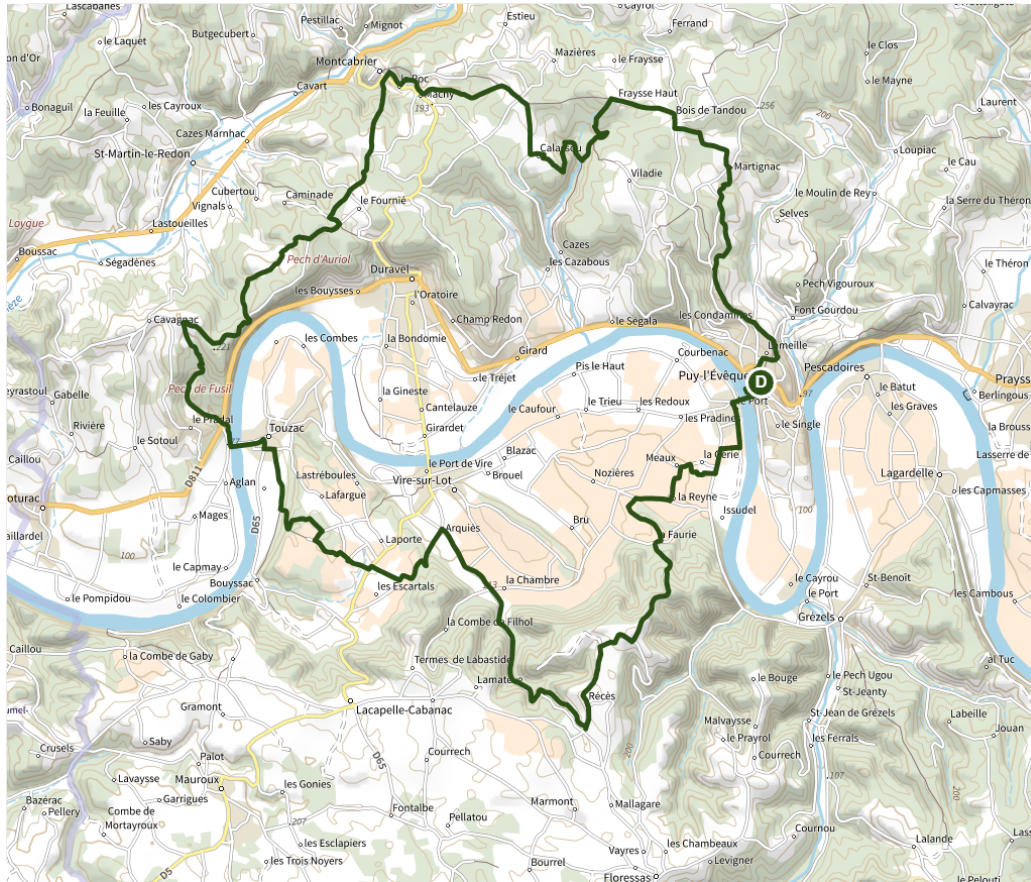
Distance
36 km

Durée
03h30

Dénivelé
879 m

Difficulté
Difficile

Balises
VTT Jaune



Vignobles et rivière Lot

Point de départ

Place du Rampeau
46700 PUY-L'EVEQUE

Zones traversées

Vignoble de Cahors

Zone de production

[Plus d'infos](#)

Office de Tourisme Cahors Vallée du Lot

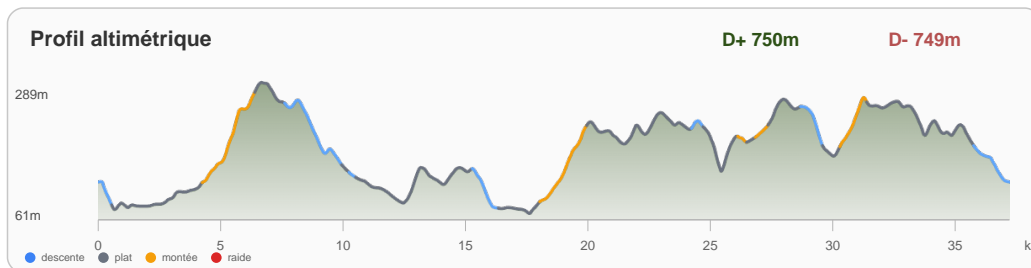
Information touristique

[Plus d'infos](#)

Description

Ce circuit engageant mais techniquement accessible vous emmène sur les hauteurs de la vallée du Lot et dans le vignoble autour de Puy l'Évêque qui abrite le cépage « Cahors ». Certaines montées seront satisfaire les adeptes de dénivelé, notamment dès le 4e km et au niveau du 18e km.

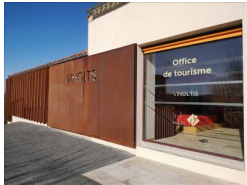
Ne manquez pas la visite de la commune de Puy l'Évêque, cette petite cité médiévale bâtie sur son promontoire rocheux, abrite de jolies ruelles et de ravissantes maisons en pierres dorées.



Vignobles et rivière Lot - Étapes détaillées

Aucune étape détaillée disponible pour ce circuit.

Points d'intérêt



0km – Office de Tourisme Cahors Vallée du Lot - Bureau d'information



0km – Point de vue place du Rampeau



0.6km – Puy l'Évêque



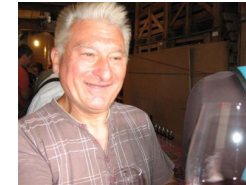
3.7km – Château La Reyne



4km – Château Pinteraie



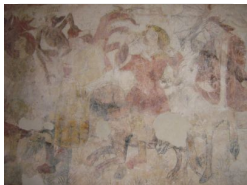
14.6km – Château Haut Monplaisir



16.5km – La Treille du Grez



28.7km – Château de Calassou



33.4km – Eglise Saint Pierre ès Liens

Retrouvez ce circuit sur l'application

Scannez ce QR code pour accéder au circuit avec navigation GPS, audio-guides et photos.

