

An aerial photograph of a river winding through a landscape with trees in autumn colors. The river is dark and reflects the sky. The surrounding land is covered with trees in shades of yellow, orange, and brown. In the distance, there are rolling hills under a blue sky with some clouds.

GRAND
FIGEAC

Valleys du Lot et du Cèze

TOURISME

NOS OFFRES *de services*

Communication & accompagnement 2026
Grand-Figeac

Chères partenaires, chers partenaires,

Plus qu'une destination, notre territoire se conçoit comme un lieu de vie, de culture, d'innovation et de transmission. Le tourisme que nous défendons est un **tourisme à vivre**, qui valorise les savoir-faire, la diversité de nos paysages et de nos patrimoines, tout en répondant aux défis climatiques et sociétaux. L'hospitalité et l'accueil sont au cœur de nos métiers et nous nous efforçons chaque jour de porter ces valeurs.

Mais nous ne les portons pas seuls. **Notre force, c'est vous** : hébergeurs, restaurateurs, artisans, producteurs, acteurs de loisirs, collectivités, bénévoles associatifs ... L'avenir du tourisme local repose sur une coopération toujours plus étroite entre les acteurs privés, publics et associatifs. Notre objectif est clair : **construire une destination cohérente, attractive, durable et fédératrice**.

Le nouveau **schéma de développement touristique 2025-2030** porté par le Grand-Figeac offre un cap ambitieux. Il engage notre territoire à **se démarquer**, à faire émerger une **identité hybride** mêlant tradition et innovation, nature et industrie, culture et savoir-faire. Il appelle entre autres à structurer l'**itinérance douce**, à valoriser les **richesses patrimoniales et industrielles**, à encourager les **formes de tourisme plus participatives et inclusives**, tout en préparant le territoire aux **évolutions climatiques**.

Concrètement, **l'Office de Tourisme va tendre à s'adapter** pour mieux accompagner ces transformations et pour répondre à vos besoins, avec une équipe toujours mobilisée à vos côtés !

L'avenir du tourisme sur le Grand-Figeac se construira ensemble, avec sincérité, engagement et audace. Merci de votre confiance et de votre fidélité.

Ensemble, faisons vivre un tourisme qui nous rassemble et nous ressemble.

L'équipe de l'Office de Tourisme
Grand-Figeac, Vallées du Lot et du Célé



CARTE D'IDENTITÉ DU TERRITOIRE



92 COMMUNES
LOT ET AVEYRON



45 100 HABITANTS

1



1



30



COMMUNES

2



2



783



METRES

1



700



KM

20 000



GR65

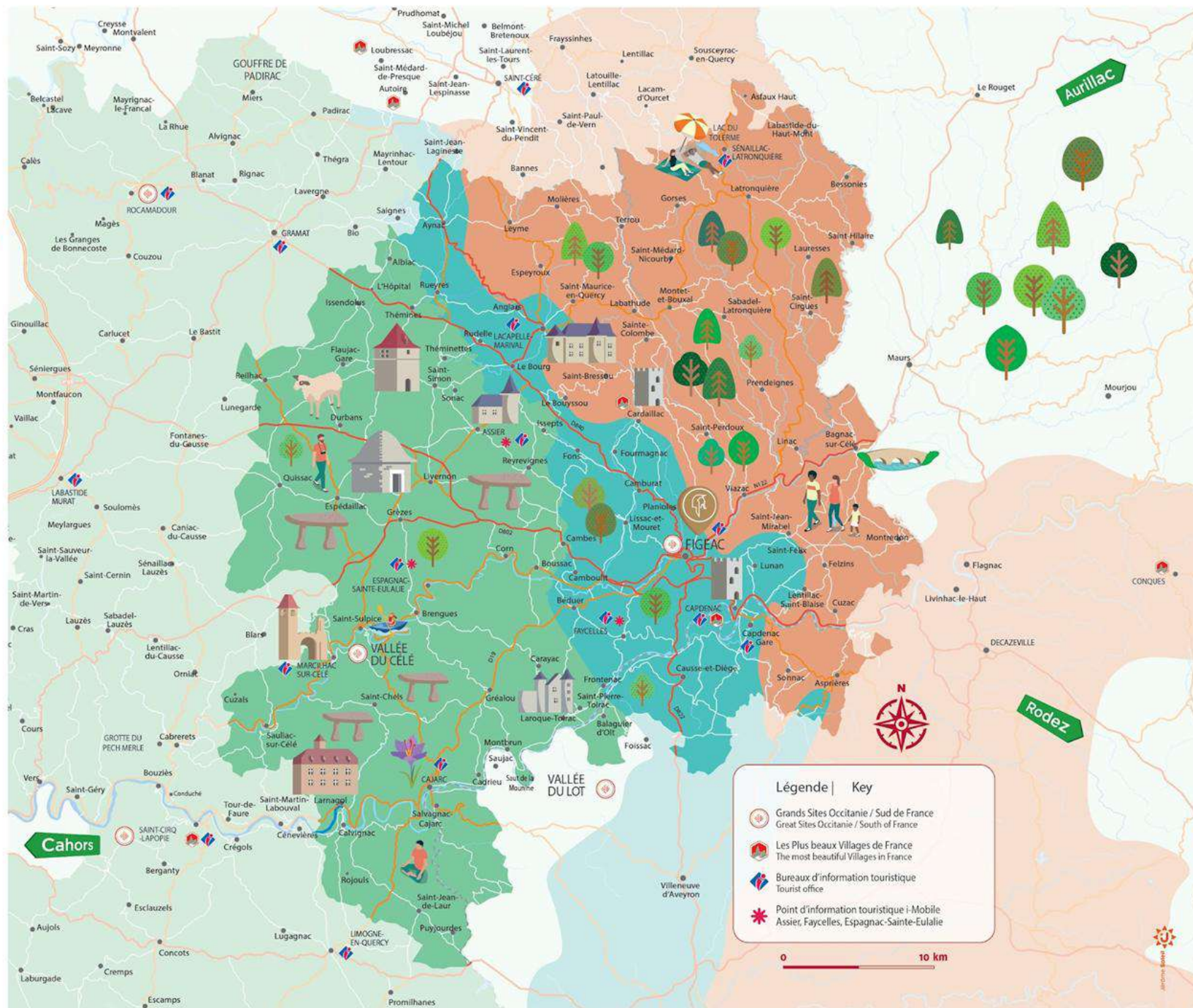
DÉCOUVREZ le Grand-Figeac

ENTITÉS PAYSAGÈRES

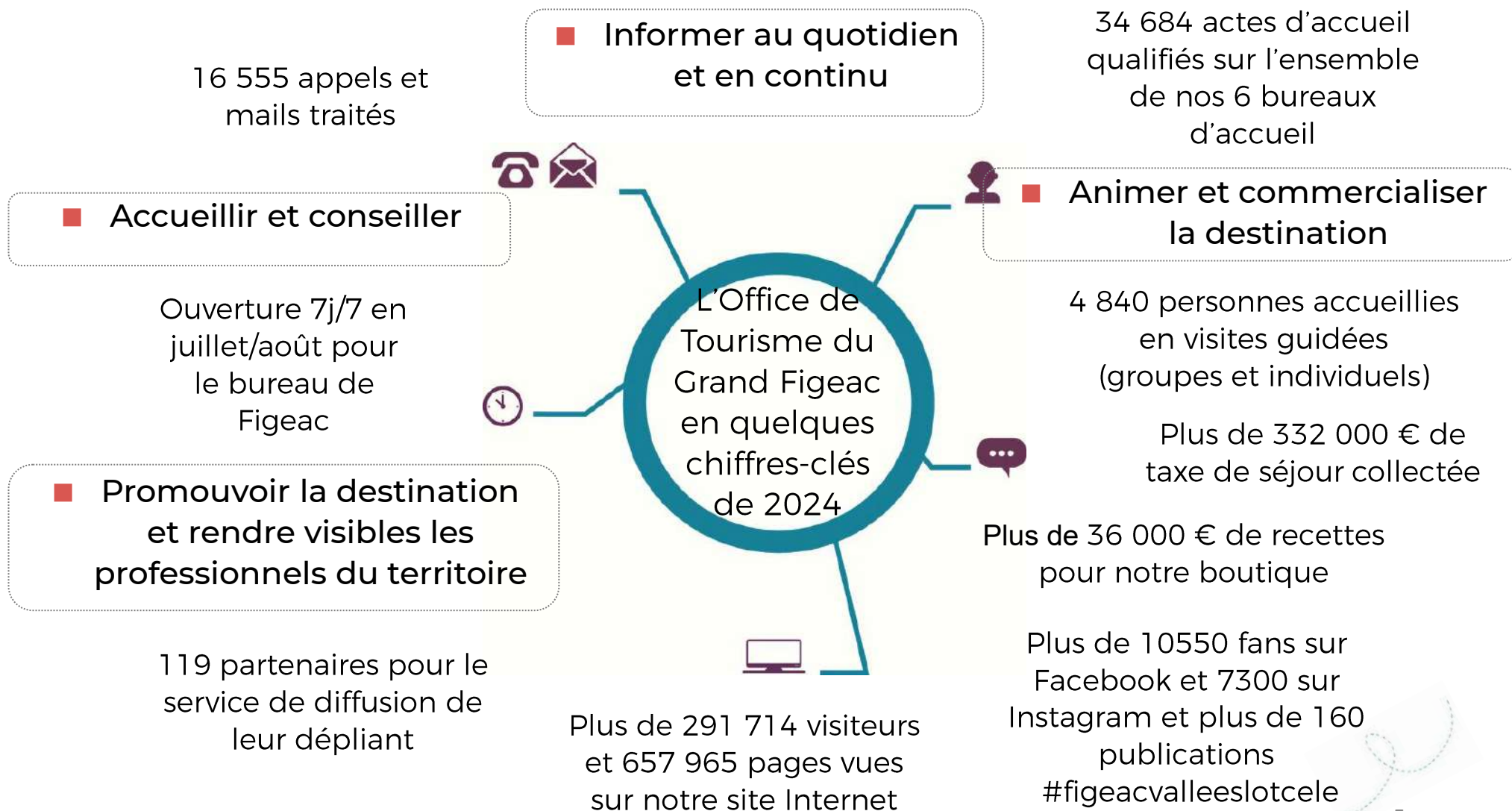
Causses du Quercy
Plateau calcaire où
l'eau a creusé des
vallées profondes

Limargue
Étroite bande de terre
fertile, séparant le
Causse et le Ségala

Ségala
Premiers contreforts
du Massif Central, aux
vastes vues et à la
végétation verdoyante.



OT du Grand Figeac, les chiffres clés...



Une équipe professionnelle de 11 permanents à votre service.



Anne Pécix
Directrice

Tél. 06 56 77 99 60

Anne.pecrix@tourisme-figeac.com



Isabelle Clary
Directrice adjointe
Responsable Accueil / Production

Tél. 05 65 34 06 70

isabelle.clary@tourisme-figeac.com



Corinne Terrier
Responsable Pôle Ressources

Tél. 05 65 34 08 70

corinne.terrier@tourisme-figeac.com



Sabine Fabien
Responsable Relations Pros

Tél. 05 65 34 09 34

sabine.fabien@tourisme-figeac.com



Laetitia Berton
Responsable promotion

Tél. 05 65 34 06 25

laetitia.berton@tourisme-figeac.com



Hanne Sund Bon
Conseillère en séjour -
Référente Éditions et RSE

Tél. 05 65 34 06 25

hanne.bon@tourisme-figeac.com



Nathalie Andrieu
Conseillère en séjour -
Réseaux Sociaux

Tél. 05 65 34 06 25

nathalie.andrieu@tourisme-figeac.com



Sylvie Schlund
Conseillère en séjour -
Référente Billetterie

Tél. 05 65 34 06 25

sylvie.schlund@tourisme-figeac.com



Tiphaine Le Bigot
Conseillère en séjour -
Référente Taxe de Séjour

Tél. 05 65 40 72 89

cajarc@tourisme-figeac.com



Magali Dominguez
Conseillère en séjour -
Référente Boutique

Tél. 05 65 34 06 25

lacapelle-marival@tourisme-figeac.com



Cédric Fargues
Conseiller en séjour

Tél. 05 65 34 06 25

cedric.fargues@tourisme-figeac.com





FICHE D'IDENTITÉ DE L'OT • P.3 à 6

LES SERVICES OFFERTS • P.8 à 10



COMMUNICATION • P.11 à 17

Je suis visible sur le site internet de mon OT
J'améliore ma visibilité via un encart pub dans le Guide Touristique « Le Mag »
J'améliore ma visibilité via un encart pub sur le Plan de Cajarc et Capdenac-Gare
J'améliore ma visibilité via des encarts pub sur les écrans d'accueil
Je diffuse ma documentation dans les offices de tourisme
Je commande un reportage photos ou un clip vidéo réalisé par un professionnel
Je télécharge en ligne des photos libres de droits



COMMERCIALISATION • P.18

Je vends ma billetterie à l'accueil de l'OT



LABELS ET QUALIFICATIONS • P.19 à 20

Je m'oriente vers des labels éco-responsables
Je qualifie mon offre



LES BONS DE COMMANDE • P.21 À 24

LES CONDITIONS GÉNÉRALES DE VENTE • P.25 À 27



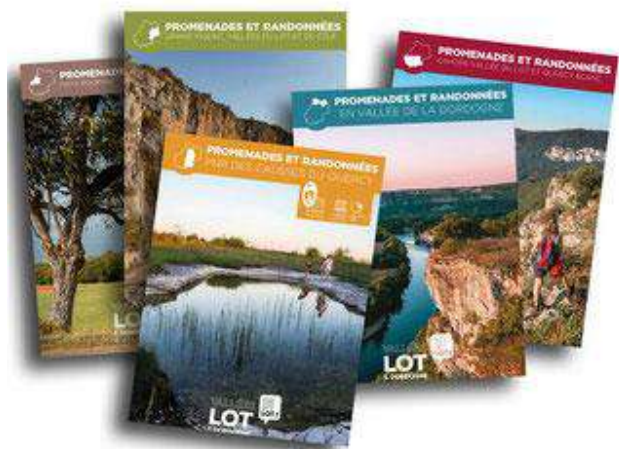
GESTION DE L'INFORMATION



JE SUIS
Prestataire touristique : hébergement,
site de visite, activité de loisirs,
restaurant, etc...
Habitant, association, porteur de projet...

Lot Tourisme et les Offices de Tourisme sont à votre écoute et à votre disposition pour vous conseiller et vous accompagner dans vos démarches.

Retrouvez tous les détails de ces services gratuits mais aussi un accès prestataires pour les porteurs de projet touristique, les études et chiffres, la communication et la boutique en ligne sur le Centre de Ressources départemental [en cliquant ici](#)



CONFÉRENCES ET RENCONTRES INTERPROFESSIONNELLES



DIFFUSION DE LA DOCUMENTATION



JE SUIS
Prestataire touristique : hébergement,
site de visite, activité de loisirs,
restaurant, etc...

- L'Office de Tourisme vous propose des rendez-vous tout au long de l'année :
- Bourse aux dépliant
 - Livraison de documentation
 - Conférences
 - Rendez-vous et rencontres
 - Eductour

Nous vous communiquerons les détails pour y participer tout au long de l'année.



RENCONTRES INTERPROFESSIONNELLES



COMMUNICATION SPECIFIQUE

Rencontre avec UN PRODUCTEUR

Située à deux pas de Figeac, au cœur de la campagne lotoise, la ferme **Les Cabrioles de Balajou** est une belle aventure familiale portée par **Hélène et Pauline**, deux sœurs passionnées. Après une reconversion professionnelle, elles ont choisi de revenir à l'essentiel : élever des **chèvres alpinas** dans le respect de la **nature** et du **bien-être animal**.

« Notre troupeau de chèvres est au cœur de notre activité », confient-elles avec fierté. Ici, les animaux évoluent en plein air, gambadent librement dans les prés et les sous-bois, profitant des **richesses de l'environnement** local. Il y a également quelques vaches et cochons.

À la ferme, tout est fait maison, avec patience et savoir-faire :

- Fromages de chèvre fermiers, affinés avec soin
- Crème fraîche onctueuse
- Yaourts et fromage blanc et Skyr

Hélène et Pauline privilégient des **méthodes artisanales**, respectueuses des cycles naturels, pour garantir des **produits sains, savoureux et authentiques**. Elles travaillent avec de nombreux **restaurateurs locaux**, notamment le restaurant **La Renaissance**, l'hôtel du Pont d'Or, la Grange du hâsien, et le restaurant **La Monnaie**. Leur production est le reflet d'un **terroir lotois généreux**. À savourer sans modération !

En savoir plus



JE SUIS
Prestataire touristique : hébergement
(camping, chambre d'hôtes, gîte
d'étape, village vacances), restaurant

L'Office de Tourisme vous propose de rejoindre le terroir dans l'assiette :

- Promotion de l'opération « Le terroir dans l'assiette » et des partenaires engagés auprès des consommateurs (presse, [site web](#), réseaux sociaux ...)
- Fourniture d'un kit de communication auprès des professionnels engagés
- Animation de la démarche sur le territoire
- Mise en relation entre les producteurs locaux et les professionnels, via notamment l'organisation de rencontres
- Animation du Comité de Pilotage (COPIL) composé de restaurateurs et d'hébergeurs pour piloter la démarche

CONTACTEZ NOUS
Office de Tourisme du Grand Figeac
Sabine FABIEN
☎ 05 65 34 06 25
✉ sabine.fabien@tourisme-figeac.com

**Je suis VISIBLE sur
le SITE INTERNET
de mon OFFICE DE
TOURISME**



CONDENSÉ D'EXPÉRIENCES
inséparables



**Offert pour les
prestataires situés
dans la Communauté
de Communes du
Grand Figeac**



**Du 1er janvier au
31 décembre 2026**



JE SUIS
Hébergeur, producteur, artisan
d'art, commerçant, restaurateur,
gérant de sites de visites ou
d'activités de loisirs...

Je choisis d'être **visible sur le site web** de l'Office de
Tourisme : www.tourisme-figeac.com

En répondant à la **collecte** de l'information
touristique envoyée par Lot Tourisme et les Offices de
Tourisme en fin d'année, nous vous proposons un
affichage comprenant : photos, coordonnées, lien
vers votre site web, descriptif, tarifs, périodes
d'ouverture, services et équipements.

*Publication selon les conditions de publication de
l'office de tourisme : voir p.27.*

CONTACTEZ-NOUS

Office de Tourisme du Grand Figeac
Place Vival

46100 Figeac

☎ 05 65 34 06 25

✉ info@tourisme-figeac.com

J'améliore ma
VISIBILITÉ via des
ENCARTS PUB
sur le GUIDE
TOURISTIQUE
Le Mag



JE SUIS
Hébergeur, producteur, artisan
d'art, commerçant, restaurateur,
gérant de sites de visites ou
d'activités de loisirs...

Édité à **14 000 exemplaires**, le guide touristique
est un outil essentiel pour vos clients avant et
pendant leur séjour.

Un encart pub dans cette édition vous permettra
d'améliorer votre visibilité.

*Le service dépôt de dépliant est offert pour tout
achat d'un encart pub dans le guide touristique.*



**400€ à 1 500€ TTC -
333,33€ à 1 250€ HT**
Selon format



CONTACTEZ NOUS

Office de Tourisme du Grand Figeac
Place Vival
46100 Figeac
☎ 05 65 34 06 25
✉ info@tourisme-figeac.com

J'améliore ma
VISIBILITÉ via des
ENCARTS PUB
sur les plans de
Cajarc et
Capdenac-Gare



240 € TTC -
200 € HT



JE SUIS
Hébergeur, producteur,
artisan d'art, commerçant,
restaurateur, gérant de sites
de visites ou d'activités de
loisirs...

Édité à 4 000 exemplaires pour Cajarc, 2 000 pour Capdenac-Gare et valable 2 ans, les plans de ces communes sont indispensables pour vos clients qui sont en visite sur le territoire.

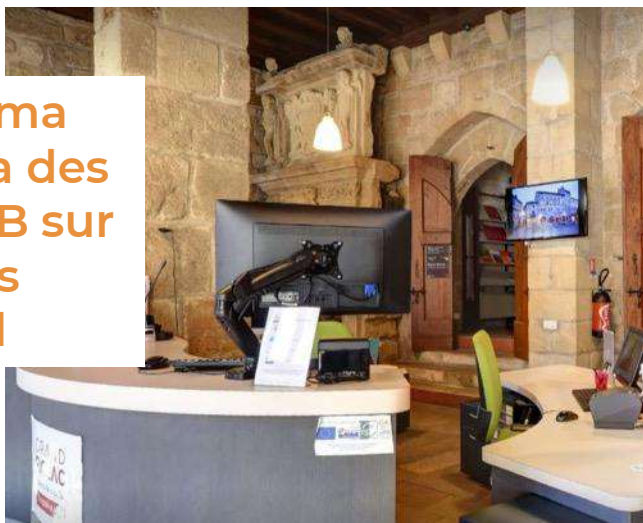
Un encart pub dans ces éditions vous permettra d'améliorer votre visibilité.

Fichiers fournis par le client (format PDF ou JPEG Haute Définition).

CONTACTEZ NOUS

Office de Tourisme du Grand Figeac
Place Vival
46100 Figeac
☎ 05 65 34 06 25
✉ info@tourisme-figeac.com

J'améliore ma
VISIBILITÉ via des
ENCARTS PUB sur
les écrans
d'accueil



60€ à 400€ TTC -
50€ à 333,33€ HT



Périodicité
A la quinzaine,
trimestrielle ou
annuelle



JE SUIS
Hébergeur, producteur, artisan
d'art, commerçant, restaurateur,
gérant de sites de visites ou
d'activités de loisirs, organisateur
d'évènementiel...

J'élargis ma communication avec **ma publicité** sur les
écrans d'accueil de l'Office de Tourisme de Figeac et
de Cajarc :

- Plus de **112 500 visiteurs** en 2024 dont 49 799 en juillet et août à Figeac
- Plus de **20 400 visiteurs** en 2024 dont 11 155 en juillet et août à Cajarc

Les écrans d'accueil sont des outils incontournables
d'information lors du passage des clients dans nos
bureaux.

Votre encart pub sera diffusé sur nos **2 bureaux**
simultanément 7j/7 en pleine saison et 6j/7 le reste de
l'année à Figeac.

CONTACT – Laetitia Berton
Office de Tourisme du Grand Figeac
Place Vival
46100 Figeac
☎ 05 65 34 06 25
✉ laetitia.berton@tourisme-figeac.com

Je **DIFFUSE** ma
DOCUMENTATION
dans les **OFFICES**
DE TOURISME



**45€ TTC -
37,50 € HT**



**Du 1er janvier au 31
décembre 2026**



JE SUIS
Producteur, artisan d'art,
commerçant *, gérant de sites de
visites ou d'activités de loisirs...

Plus de **146 000 visiteurs** accueillis en 2024
dans nos bureaux d'accueil :

Figeac
Cajarc
Capdenac-Le-Haut
Capdenac-Gare
Lacapelle-Marival
Marcilhac-sur-Célé

** Pour les commerces, la diffusion sera limitée au
bureau d'accueil le plus proche de mon lieu
d'activité,
Les activités liées à la forme et au bien-être sont
exclues*

CONTACTEZ NOUS

Office de Tourisme du Grand Figeac
Place Vival
46100 Figeac
☎ 05 65 34 06 25
✉ info@tourisme-figeac.com

Je commande
un **REPORTAGE**
PHOTOS ou UN
CLIP VIDÉO
réalisé par un
professionnel



De 50 € à plus
de 1000 € net
de taxes



D'une
heure à 1
journée



JE SUIS
Prestataire touristique
(hébergement, site de visite,
activité de loisirs, restaurant, etc...)



Lot Tourisme tient à votre disposition un catalogue complet de professionnels lotois et des environs, sélectionnés pour répondre à vos besoins « médias ».

>> ACCÉDER AU CATALOGUE : [ici](#)

CONTACTEZ :
Lot Tourisme
Cyril NOVELLO

☎ 06 75 46 09 27

✉ cyril.novello@tourisme-lot.com

LOT
TOURISME
AGENCE DE DÉVELOPPEMENT
TOURISTIQUE

Je télécharge en
ligne
des PHOTOS
LIBRES DE
DROITS



Gratuit



Disponible
en ligne



JE SUIS
Prestataire touristique
(hébergement, site de visite,
activité de loisirs, restaurant, etc...)

Lot Tourisme, avec les Offices de Tourisme du Lot, investissent de plus en plus dans l'actualisation de la photothèque en ligne :

À votre disposition :

- L'album public en **téléchargement**
- L'album premium avec des photos aériennes drones

Ces visuels peuvent être utilisés librement dans vos supports de communication gratuits (papiers ou numériques) en mentionnant les crédits photos. Aucun usage commercial de ces images n'est autorisé.

>> ACCÉDER À LA PHOTOOTHÈQUE EN LIGNE : [ici](#)

CONTACTEZ :
Lot Tourisme
Aude LECONTE
☎ 06 83 07 55 29

✉ aude.leconte@tourisme-lot.com

LOT
TOURISME
AGENCE DE DÉVELOPPEMENT
TOURISTIQUE

Je vends ma
billetterie à
L'ACCUEIL DE
L'OFFICE DE
TOURISME



JE SUIS
Organisateur d'évènements,
site de visite...



Je développe la **commercialisation** et l'accès à la réservation de mes prestations grâce à la vente à l'accueil dans les offices de tourisme.

Dans le cadre d'une convention avec l'OT, celui-ci pourra effectuer la vente de mes billets de spectacles ou de mes entrées de sites de visites. Une commission sera reversée à l'OT. Un avantage client pourra être alloué.

L'OT se réserve le choix des bureaux d'accueil de revente suivant la pertinence.



Commission



A tout
moment
de l'année

CONTACTEZ NOUS

Office de Tourisme du Grand Figeac

Isabelle CLARY

☎ 05 65 34 06 25

✉ isabelle.clary@tourisme-figeac.com

Je m'oriente vers des labels ECO-RESPONSABLES



Clef Verte



JE SUIS
Prestataire touristique
(hébergement, site de visite,
activité de loisirs, restaurant...)

Destination d'excellence : ce nouveau label vise au renforcement de la qualité sur tout le champ de l'offre touristique. En complément de l'enjeu de qualité de l'accueil et des services, qui anime le secteur, ce label renforce en particulier le niveau d'exigence en matière d'écoresponsabilité. [Je me renseigne ici](#)

La marque Valeurs Parc : Le Parc Naturel Régional des causses du Quercy accompagne les entreprises et les prestataires touristiques volontaires dans une démarche de progrès en matière de développement durable, en qualifiant leurs activités. Elle valorise les entreprises engagées au côté du Parc pour le respect de la nature, l'épanouissement de l'humain et une économie locale plus responsable et solidaire. [Je me renseigne ici](#)

Clef verte : Premier label de tourisme durable international pour les hébergements et la restauration, Il incarne une vision ambitieuse du tourisme, alliant qualité, responsabilité et développement durable. [Je me renseigne ici](#)

CONTACTEZ NOUS

Office de Tourisme du Grand Figeac
Sabine FABIEN

☎ 05 65 34 06 25

✉ sabine.fabien@tourisme-figeac.com

Je qualifie
mon
OFFRE



JE SUIS
Prestataire touristique
(hébergement, site de visite,
activité de loisirs, restaurant...)

Accueil vélo : cette qualification, accordée par l'Agence de Développement Touristique Lot Tourisme, est destinée aux professionnels proposant des services et des aménagements adaptés aux itinérants à vélo, et présentant un accueil de qualité le long des itinéraires cyclables. [Je me renseigne ici](#)

Hébergement pêche : ce label, accordé par la Fédération Départementale de Pêche et l'Agence de Développement Touristique Lot Tourisme, est destiné aux hébergements proposant des services et des aménagements pour une clientèle de pêcheurs. [Je me renseigne ici](#)

Rando Etape : cette qualification, accordée par l'Agence de Développement Touristique Lot Tourisme, est destinée aux structures d'hébergement ayant mis en place les services adaptés pour accueillir les randonneurs non motorisés qui pratiquent l'itinérance. [Je me renseigne ici](#)

CONTACTEZ NOUS

Office de Tourisme du Grand Figeac
Sabine FABIEN

☎ 05 65 34 06 25

✉ sabine.fabien@tourisme-figeac.com

BON DE COMMANDE • 2026

	CATEGORIE HEBERGEMENT						CATEGORIE	CATEGORIE	CATEGORIE	CATEGORIE	CATEGORIE
NOS TARIFS POUR LES PRESTATAIRES DU GRAND FIGEAC	Hôtels	Résidences de Tourisme/ Habitations légères	Campings	Meublés	Chambres et table d'hôtes	Gîtes d'étape	Restaurants	Sites et loisirs	Accueil à la ferme	Artisans d'art / Artistes / Galleries d'art	Commerces* / Bars/ Services/ Artisans
1 Parution sur notre site www.tourisme-figeac.com *	Offerte aux prestataires situés dans le Grand Figeac										
Parution sur nos listes : hébergements par catégories, restaurants	Offerte aux prestataires situés dans le Grand Figeac										
2 Diffusion de vos dépliants dans nos bureaux d'accueil (offert pour tout achat d'un encart pub dans le guide touristique.)								45 € TTC 37,50 HT / Dépliant	45 € TTC 37,50 HT / Dépliant	45 € TTC 37,50 HT / Dépliant	45 € TTC 37,50 HT / Dépliant*
MONTANT TOTAL TTC :											

• Que dois-je faire pour être publié sur le site Internet www.tourisme-figeac.com ? :

En tant que prestataire situé dans la Communauté de Communes du Grand Figeac, la publication de mon/mes offre(s) est gratuite et je n'ai pas de bon de commande à renvoyer pour cela.

Je dois impérativement mettre à jour mes informations pour 2026 (tarifs, périodes d'ouverture, descriptifs et une photo minimum), en me connectant à mon espace en ligne : <https://lot.espacepro.tourinsoft.com> ou via le mail de collecte de l'information que j'ai reçu

! ? Une difficulté ? une question ? Je contacte Sabine au 05 65 34 06 25 ou sabine.fabien@tourisme-figeac.com

* Pour les commerces, la diffusion sera limitée au bureau d'accueil le plus proche de mon lieu d'activité, Les activités liées à la forme et au bien-être sont exclues

BON DE COMMANDE • 2026

TARIF DES ENCARTS PUBLICITAIRES DES EDITIONS POUR LES PRESTATAIRES DU GRAND FIGEAC *

GUIDE TOURISTIQUE « LE MAG »		PLAN DE CAJARC ET CAPDENAC-GARE (validité 2 ans)	
Nombre d'exemplaires	14 000	Nombre d'exemplaires	4 000 et 2 000
¼ de page	400€ TTC - 333,33 € HT	Encart	240 € TTC - 200€ HT
½ de page	750€ TTC - 625 € HT		
Page entière intérieure	1200€ TTC - 1 000€ HT		
2 ^{ème} de couverture	1500€ TTC - 1 250 € HT		
3 ^{ème} de couverture	1500€ TTC - 1 250 € HT		
MONTANT TOTAL TTC (Entourez le tarif souhaité)			

Raison sociale
et n° SIRET :

Nom et prénom :

Email et adresse de facturation
(pour envoi facture) :

Date et Signature :

**CE BULLETIN EST À
RETOURNER
complété et signé**

AVANT LE 5/12/25

**Paiement à réception du titre
du Trésor Public en 2026**

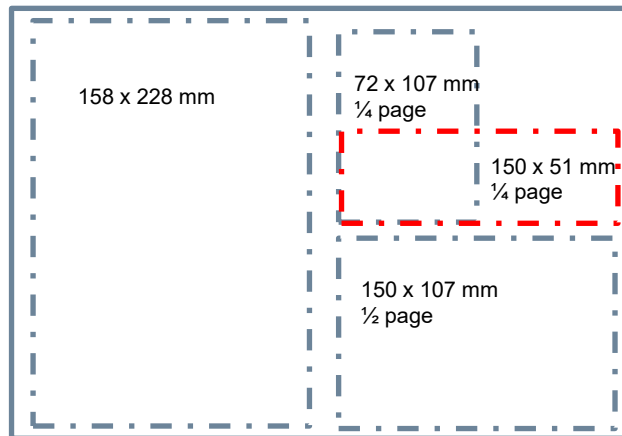
TARIF DES SUPPORTS NUMERIQUES *			
	ENCART PUB ECRAN TV ACCUEIL		
	Prix total 1 annonce pour 15 jours	Prix total 1 annonce pour 1 trimestre	Prix total 1 annonce pour 1 année
	60€ TTC - 50 € HT	300€ TTC - 250 € HT	400€ TTC - 333,33 € HT
MONTANT TOTAL HT : Indiquez le tarif Et la période souhaitée			

Raison sociale et n° SIRET :
Nom et prénom :
Email et adresse de facturation (pour envoi facture) :
Date et Signature :

**CE BULLETIN EST
À RETOURNER
complété et signé**

**Paiement à réception du
titre du Trésor Public**

Encarts publicitaires – éditions



Le Mag



Plan de Cajarc et Capdenac-Gare :
297 x 420 mm

Encarts publicitaires – Ecrans d'Accueil



- Dimensions : format paysage 1920 x 1080 pixels
- Création libre

* Conditions Générales de vente des encarts publicitaires sur les éditions :

1. L'épreuve pour Bon à tirer sera soumise une seule fois en 1 exemplaire par voie de mail. Celle-ci devra être retournée dans les 8 jours. Passé ce délai et sans réponse, l'épreuve sera considérée comme acceptée.
2. Nos prix s'entendent fichiers fournis par le client (format PDF ou JPEG Haute Définition). Pour tout encart publicitaire, l'Office de Tourisme vous propose de vous fournir les coordonnées de graphistes pour la création de votre visuel.
3. Annulation - La signature du présent ordre implique l'adhésion sans réserve des conditions générales. La demande d'insertion représente un ordre ferme et irrévocable qui ne peut faire l'objet d'une demande d'annulation.
 - Exception : dans le cas où l'entreprise a au plus cinq salariés, elle bénéficie alors d'un droit de rétractation sous quatorze jours à compter de la signature de l'ordre d'insertion et ce en nous retournant le dit ordre insertion barré par lettre recommandée.
4. Aucun emplacement déterminé n'est garanti ; nous nous réservons le droit de choisir les annonces suivant les besoins de la mise en page, tout en tenant compte des intérêts des annonceurs.
5. Pour la commande d'une page entière intérieure, l'Office de Tourisme vous laisse le choix d'une publicité sous la forme d'un encart « classique » ou sous la forme d'un publi-reportage.
6. L'Office de Tourisme du Grand Figeac se réserve le droit de valider ou refuser un encart publicitaire via un comité de sélection. Il pourra notamment demander des modifications de visuels auprès des prestataires en cas de non respect des contraintes techniques.
7. Le règlement des encarts est à effectuer à réception d'un avis de paiement, faisant office de facture, après la parution du support en question.

* Conditions Générales de vente des supports numériques :

1. Nos prix s'entendent fichiers fournis par le client (format JPEG uniquement). Pour tout encart publicitaire, l'Office de Tourisme vous propose de vous fournir les coordonnées de graphistes pour la création de votre visuel.
2. Les videos ne sont pas acceptées
3. Annulation - La signature du présent ordre implique l'adhésion sans réserve des conditions générales. La demande d'insertion représente un ordre ferme et irrévocable qui ne peut faire l'objet d'une demande d'annulation.
-Exception : dans le cas où l'entreprise a au plus cinq salariés, elle bénéficie alors d'un droit de rétractation sous quatorze jours à compter de la signature de l'ordre d'insertion et ce en nous retournant le dit ordre insertion barré par lettre recommandée.
4. L'Office de Tourisme du Grand Figeac se réserve le droit de valider ou refuser un encart publicitaire via un comité de sélection. Il pourra notamment demander des modifications de visuels auprès des prestataires en cas de non respect des contraintes techniques.
5. Les publicités seront diffusées en rotation permanente pendant les périodes d'ouverture.
6. Le règlement des encarts est à effectuer à réception d'un avis de paiement, faisant office de facture, émis par le Trésor Public après la parution du support en question.

* Conditions de publications 2026 de l'Office de Tourisme du Grand Figeac, Vallées du Lot et du Célé

• Publication des offres sur le site web :

Pour les prestataires faisant partie du Grand Figeac : la condition est d'avoir répondu au mail de collecte de l'information en fournissant les informations à jour pour l'année 2026 (périodes d'ouverture et tarifs, descriptifs et au moins une photo). Cette mise à jour peut être réalisée à tout moment de l'année et l'offre sera publiée dans les meilleurs délais.

• Dépublication d'une offre :

L'Office de Tourisme se réserve, après concertation, le droit de ne pas publier une offre ou de ne plus la publier dans les cas suivants :

- à partir de trois réclamations formulées et documentées à l'encontre d'un même prestataire
- après saisine de la commission ad hoc en cas de faits graves affectant la qualité d'accueil ou l'image de la destination

La temporalité maximale d'une dépublication est fixée à 365 jours, après quoi la réintégration est possible sous réserve de régularisation.



BESOIN DE PLUS D'INFORMATIONS ?
CONTACTEZ- NOUS

**GRAND
FIGEAC** OFFICE DE TOURISME DU GRAND FIGEAC
Place Vival - 46100 Figeac

Vallées du Lot et du Cèze ☎ 05 65 34 06 25

TOURISME

✉ info@tourisme-figeac.com