



GRAND  
FIGEAC

*Vallées du Lot et du Cèze*

TOURISME

# NOS OFFRES *de services*

Communication & accompagnement 2025  
Hors Grand-Figeac



FICHE D'IDENTITÉ DE L'OT • P.3 à 5

LES SERVICES OFFERTS • P.6

---



COMMUNICATION • P.7 à 14

---

Je suis visible sur le site internet de l'OT  
Je fais la promotion de ma structure via le Guide Touristique  
J'améliore ma visibilité via un encart pub dans le Guide Touristique  
J'améliore ma visibilité via un encart pub sur le Plan de Figeac  
J'améliore ma visibilité via des encarts pub sur les écrans d'accueil  
Je diffuse ma documentation dans les offices de tourisme  
Je commande un reportage photos ou un clip vidéo réalisé par un professionnel  
Je télécharge en ligne des photos libres de droits



COMMERCIALISATION • P.15

---

Je vends ma billetterie à l'accueil de l'OT

LES BONS DE COMMANDE • P.16 À 19



LES CONDITIONS GÉNÉRALES DE VENTE  
• P.20 À 21

---



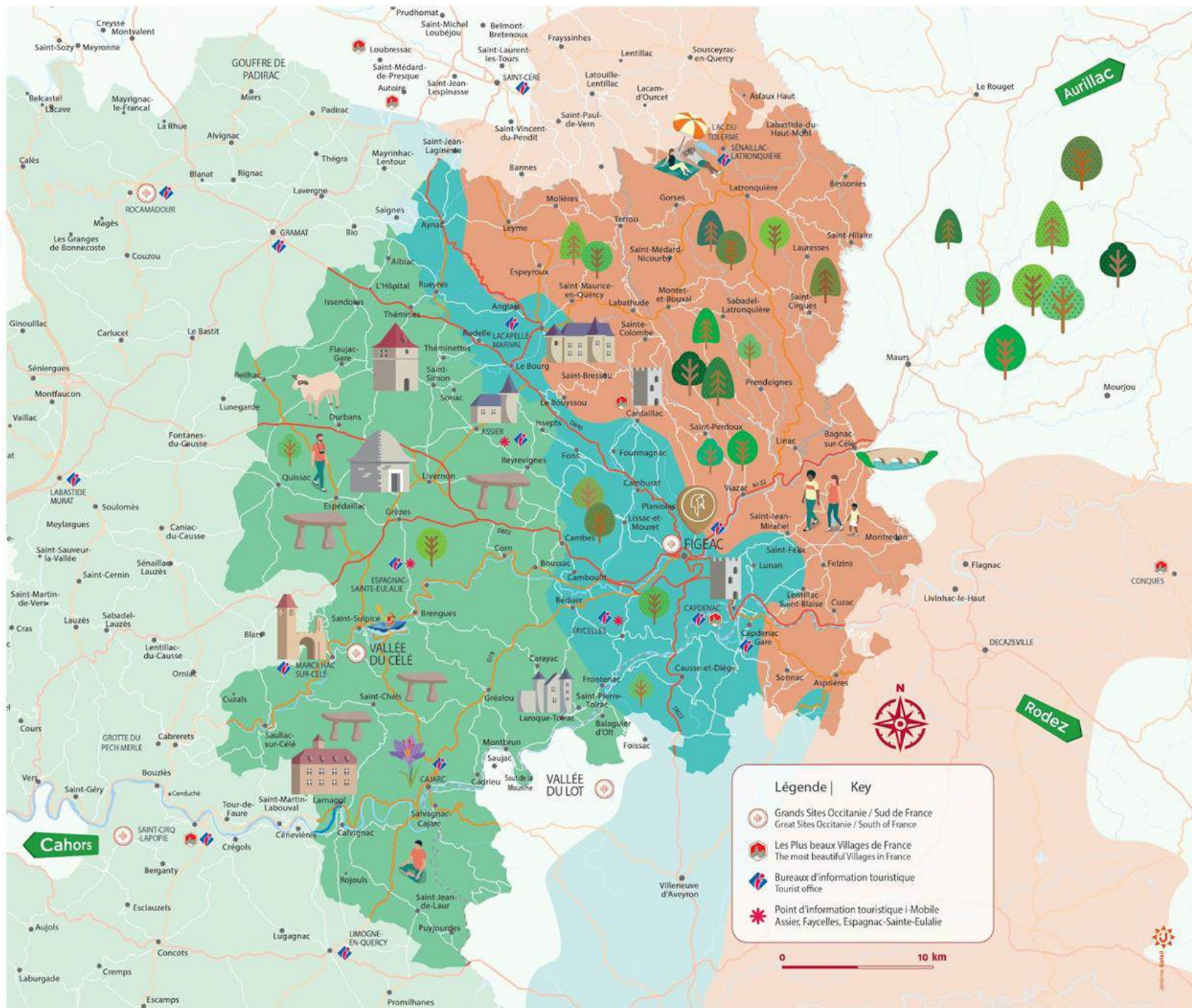
# DÉCOUVREZ le Grand-Figeac

## ENTITÉS PAYSAGÈRES

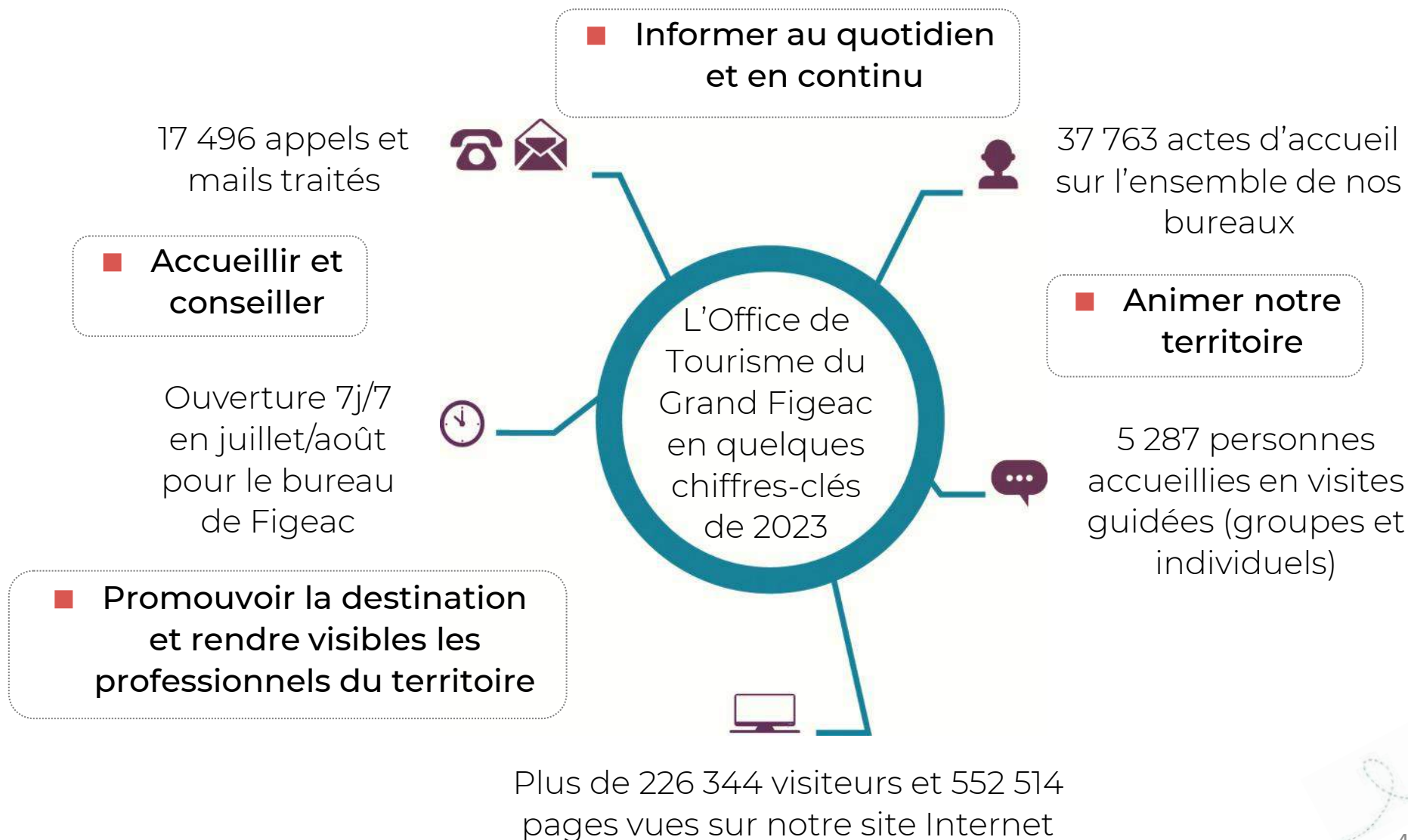
**Causses du Quercy**  
Plateau calcaire où  
l'eau a creusé des  
vallées profondes

**Limargue**  
Étroite bande de terre  
fertile, séparant le  
Causse et le Ségala

**Ségala**  
Premiers contreforts  
du Massif Central, aux  
vastes vues et à la  
végétation verdoyante.



## OT du Grand Figeac, les chiffres clés...



Une équipe professionnelle de 11 permanentes à votre service.



Anne Pécrix  
Nouvelle Directrice  
En poste à partir du 6/01/25



Isabelle Clary  
Directrice adjointe  
Responsable Accueil / Production  
Tél. 05 65 34 06 70  
[isabelle.clary@tourisme-figeac.com](mailto:isabelle.clary@tourisme-figeac.com)



Corinne Terrier  
Responsable Pôle Ressources  
Tél. 05 65 34 08 70  
[corinne.terrier@tourisme-figeac.com](mailto:corinne.terrier@tourisme-figeac.com)



Sabine Fabien  
Responsable Relations Pros  
Tél. 05 65 34 09 34  
[sabine.fabien@tourisme-figeac.com](mailto:sabine.fabien@tourisme-figeac.com)



Laetitia Berton  
Webmaster  
Tél. 05 65 34 06 25  
[laetitia.berton@tourisme-figeac.com](mailto:laetitia.berton@tourisme-figeac.com)



Hanne Sund Bon  
Conseillère en séjour -  
Référente Éditions  
Tél. 05 65 34 06 25  
[hanne.bon@tourisme-figeac.com](mailto:hanne.bon@tourisme-figeac.com)



Nathalie Andrieu  
Conseillère en séjour -  
Réseaux Sociaux  
Tél. 05 65 34 06 25  
[nathalie.andrieu@tourisme-figeac.com](mailto:nathalie.andrieu@tourisme-figeac.com)



Sylvie Schlund  
Conseillère en séjour -  
Référente Billetterie  
Tél. 05 65 34 06 25  
[sylvie.schlund@tourisme-figeac.com](mailto:sylvie.schlund@tourisme-figeac.com)



Tiphaine Le Bigot  
Conseillère en séjour -  
Référente Taxe de Séjour  
Tél. 05 65 40 72 89  
[cajarc@tourisme-figeac.com](mailto:cajarc@tourisme-figeac.com)



Brigitte Billiet  
Conseillère en séjour -  
Guide Conférencière  
Tél. 05 65 34 06 25  
[capdenac-gare@tourisme-figeac.com](mailto:capdenac-gare@tourisme-figeac.com)



Magali Dominguez  
Conseillère en séjour -  
Responsable Boutique  
Tél. 05 65 34 06 25 [lacapelle-marival@tourisme-figeac.com](mailto:lacapelle-marival@tourisme-figeac.com)





## GESTION DE L'INFORMATION



**JE SUIS**  
Prestataire touristique :  
hébergement, site de visite,  
activité de loisirs, restaurant, etc...  
Habitant, association, porteur de  
projet...



## CONFÉRENCES ET RENCONTRES INTERPROFESSIONNELLES



## DIFFUSION DE LA DOCUMENTATION



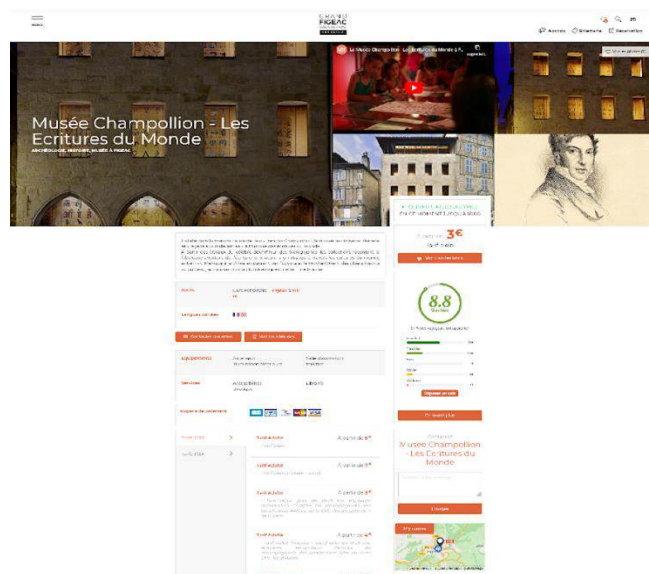
Lot Tourisme et les Offices de  
Tourisme sont à votre écoute et à  
votre disposition pour vous conseiller  
et vous accompagner dans vos  
démarches.

Retrouvez tous les détails de ces  
services gratuits sur le Centre de  
Ressources départemental en  
cliquant [ici](#)

Je suis **VISIBLE** sur  
le **SITE INTERNET**  
de mon **OFFICE**  
DE **TOURISME**



CONDENSÉ D'EXPÉRIENCES  
*Inspirantes*



De 48 € à 216 € TTC  
De 40 € à 180 € HT  
pour les prestataires  
hors communauté  
de communes du  
Grand Figeac



Du 1er janvier au 31  
décembre 2025



JE SUIS  
Hébergeur, producteur, artisan  
d'art, commerçant,  
restaurateur, gérant de sites de  
visites ou d'activités de loisirs...



Je choisis d'être visible sur le site web de l'Office de  
Tourisme : [www.tourisme-figeac.com](http://www.tourisme-figeac.com)

En répondant à la collecte de l'information  
touristique envoyée par Lot Tourisme et les Offices  
de Tourisme en fin d'année, nous vous proposons un  
affichage comprenant : photos, coordonnées, lien  
vers votre site web, descriptif, tarifs, périodes  
d'ouverture, services et équipements.

**CONTACTEZ NOUS**  
Office de Tourisme du Grand Figeac  
Place Vival  
46100 Figeac  
☎ 05 65 34 06 25  
✉ [info@tourisme-figeac.com](mailto:info@tourisme-figeac.com)

Je fais la  
PROMOTION  
de ma structure  
via le GUIDE  
TOURISTIQUE



48 € TTC  
40 € HT  
pour les prestataires  
hors communauté  
de communes du  
Grand Figeac



**JE SUIS**  
Producteur, artisan d'art, artiste,  
gérant de sites de visites ou  
d'activités de loisirs...

Edité à 14 000 exemplaires, ce document est l'outil indispensable pour préparer le séjour de vos clients en amont. C'est aussi le guide parfait au moment de leurs vacances chez vous !

L'insertion comprend les coordonnées complètes et l'adresse du site Internet.

En répondant à la collecte de l'information touristique envoyée par Lot Tourisme et les Offices de Tourisme avant le 22/11/2024.

## CONTACTEZ NOUS

Office de Tourisme du Grand Figeac

Place Vival

46100 Figeac

☎ 05 65 34 06 25

✉ [info@tourisme-figeac.com](mailto:info@tourisme-figeac.com)



J'améliore ma  
**VISIBILITÉ** via des  
**ENCARTS PUB**  
sur le Mag  
(guide touristique)



400€ à 1 200€ TTC -  
333,33 à 1 000 € HT



**JE SUIS**  
Hébergeur, producteur, artisan  
d'art, commerçant, restaurateur,  
gérant de sites de visites ou  
d'activités de loisirs...

Édités à 14 000 exemplaires, le guide touristique est un outil essentiel pour vos clients avant et pendant leur séjour.

Un encart pub dans cette édition vous permettra d'améliorer votre visibilité.

*Le service dépôt de dépliant est offert pour tout achat d'un encart pub dans le guide touristique.*

## CONTACTEZ NOUS

Office de Tourisme du Grand Figeac

Place Vival

46100 Figeac

☎ 05 65 34 06 25

✉ [info@tourisme-figeac.com](mailto:info@tourisme-figeac.com)

J'améliore ma  
**VISIBILITÉ** via des  
**ENCARTS PUB**  
sur le plan de  
Figeac



390€ à 1 044€ TTC -  
325 € à 870€ HT



**JE SUIS**  
Hébergeur, producteur,  
artisan d'art, commerçant,  
restaurateur, gérant de  
sites de visites ou d'activités  
de loisirs...

Édité à 30 000 exemplaires et valable 2 ans, le plan de Figeac est indispensable pour vos clients qui sont en visite sur le territoire.

Un encart pub dans cette édition vous permettra d'améliorer votre visibilité.

## CONTACTEZ NOUS

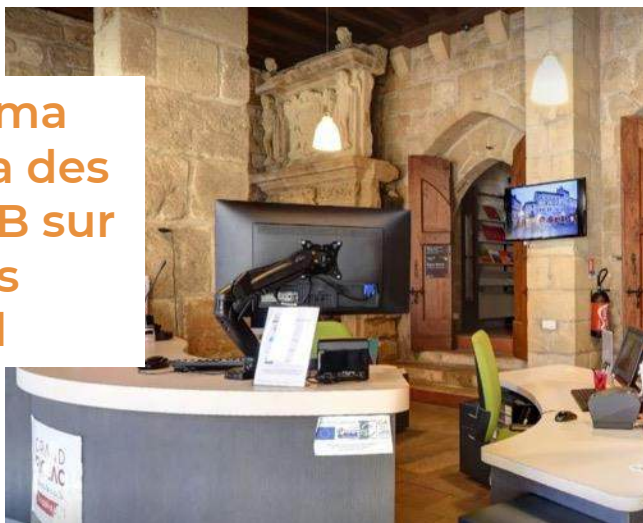
Office de Tourisme du Grand Figeac  
Place Vival

46100 Figeac

☎ 05 65 34 06 25

✉ [info@tourisme-figeac.com](mailto:info@tourisme-figeac.com)

J'améliore ma  
**VISIBILITÉ** via des  
**ENCARTS PUB** sur  
les écrans  
d'accueil



24€ à 96€ TTC -  
20€ à 80€ HT



Périodicité  
hebdomadaire  
ou mensuelle  
10 s/encart



**JE SUIS**  
Hébergeur, producteur, artisan  
d'art, commerçant, restaurateur,  
gérant de sites de visites ou  
d'activités de loisirs...

J'élargis ma communication avec ma publicité sur les écrans d'accueil de l'Office de Tourisme de Figeac et de Cajarc :

- Plus de **112 400 visiteurs** en 2023 dont 51 432 en juillet et août à Figeac
- Plus de **24 800 visiteurs** en 2023 dont 14 145 en juillet et août à Cajarc

Les écrans d'accueil sont des outils incontournables d'information lors du passage des clients dans nos bureaux.

Votre encart pub sera diffusé sur nos **2 bureaux simultanément** 7j/7 en pleine saison et 6j/7 le reste de l'année à Figeac.

**CONTACT – Laetitia Berton**  
Office de Tourisme du Grand Figeac  
Place Vival  
46100 Figeac  
☎ 05 65 34 06 25  
✉ [laetitia.berton@tourisme-figeac.com](mailto:laetitia.berton@tourisme-figeac.com)

Je **DIFFUSE** ma  
**DOCUMENTATION**  
dans les **OFFICES**  
**DE TOURISME**



40 € TTC -  
33,33 HT



Du 1er janvier au  
31 décembre 2025



**JE SUIS**  
Producteur, artisan d'art,  
commerçant \*, gérant de sites de  
visites ou d'activités de loisirs...

Plus de 150 000 visiteurs accueillis en 2023 dans  
nos bureaux d'accueil :

Figeac  
Cajarc  
Capdenac-Le-Haut  
Capdenac-Gare  
Lacapelle-Marival  
Marcilhac-sur-Célé

*\* Pour les commerces, la diffusion sera limitée  
au bureau d'accueil le plus proche de mon lieu  
d'activité*

## CONTACTEZ NOUS

Office de Tourisme du Grand Figeac

Place Vival

46100 Figeac

☎ 05 65 34 06 25

✉ [info@tourisme-figeac.com](mailto:info@tourisme-figeac.com)

Je commande  
un REPORTAGE  
PHOTOS ou UN  
CLIP VIDÉO  
réalisé par un  
professionnel



De 50 € à  
plus de 500 €  
net de taxes



D'une  
heure à 1  
journée



JE SUIS  
Prestataire touristique  
(hébergement, site de visite,  
activité de loisirs, restaurant, etc...)



Lot Tourisme tient à votre disposition un catalogue complet de professionnels lotois et des environs, sélectionnés pour répondre à vos besoins « médias ».

Une version « 2025 » sera bientôt disponible sur demande (contact ci-dessous)

>> ACCÉDER AU CATALOGUE : [ici](#)

CONTACTEZ :  
Lot Tourisme  
Cyril NOVELLO

☎ 06 75 46 09 27

✉ [cyril.novello@tourisme-lot.com](mailto:cyril.novello@tourisme-lot.com)

**LOT**  
TOURISME  
AGENCE DE DÉVELOPPEMENT  
TOURISTIQUE

Je télécharge en  
ligne  
des PHOTOS  
LIBRES DE  
DROITS



Gratuit et  
payant de  
10 € à 20€  
net de taxes



Disponible  
en ligne



JE SUIS  
Prestataire touristique  
(hébergement, site de visite, activité  
de loisirs, restaurant, etc...)

Lot Tourisme, avec les Offices de Tourisme du Lot, investissent de plus en plus dans l'actualisation de la photothèque en ligne :

À votre disposition :

- L'album public en **téléchargement gratuit**
- L'album premium avec des photos aériennes drones en téléchargement payant

Ces visuels peuvent être utilisés librement dans vos supports de communication gratuits (papiers ou numériques) en mentionnant les crédits photos. Aucun usage commercial de ces images n'est autorisé.

>> ACCÉDER À LA PHOTO THÈQUE EN LIGNE : [ici](#)

CONTACTEZ :  
Lot Tourisme  
Aude LECONTE

☎ 06 83 07 55 29

✉ [aude.leconte@tourisme-lot.com](mailto:aude.leconte@tourisme-lot.com)

**LOT**  
TOURISME  
AGENCE DE DÉVELOPPEMENT  
TOURISTIQUE

Je vends ma  
billetterie à  
L'ACCUEIL DE  
L'OFFICE DE  
TOURISME



Commission



A tout  
moment  
de l'année



JE SUIS  
Organisateur d'évènements,  
site de visite...



Je développe la commercialisation et l'accès à la réservation de mes prestations grâce à la vente à l'accueil dans les offices de tourisme.

Dans le cadre d'une convention avec l'OT, celui-ci pourra effectuer la vente de mes billets de spectacles ou de mes entrées de sites de visites. Une commission sera reversée à l'OT.

L'OT se réserve le choix des bureaux d'accueil de revente suivant la pertinence.

**CONTACTEZ NOUS**

Office de Tourisme du Grand Figeac

Isabelle CLARY

☎ 05 65 34 06 25

✉ [isabelle.clary@tourisme-figeac.com](mailto:isabelle.clary@tourisme-figeac.com)

# BON DE COMMANDE • 2025

	CATEGORIE HEBERGEMENT						CATEGORIE	CATEGORIE	CATEGORIE	CATEGORIE	CATEGORIE
NOS TARIFS POUR LES PRESTATAIRES HORS GRAND FIGEAC	Hôtels	Résidences de Tourisme/ Habitations légères	Campings	Meublés	Chambres et table d'hôtes	Gîtes d'étape	Restaurants	Sites et loisirs	Accueil à la ferme	Artisans d'art / Artistes / Galleries d'art	Commerces / Bars/ Services/ Professions libérales/ Artisans
1 Parution sur notre site www.tourisme- figeac.com	216€ TTC 180€ HT / Ets	216€ TTC 180€ HT / Ets	140,40€ TTC 117€ HT / Ets	97,20€ TTC 81€ HT /Meublé	97,20€ TTC 81€ HT / Ets	97,20€ TTC 81€ HT / Ets	64,80€ TTC 54€ HT / Ets	97,20€ TTC 81€ HT / Ets	48 € TTC 40€ HT / Ets	48 € TTC 40€ HT / Ets	48 € TTC 40€ HT / Ets
Parution sur nos listes : hébergements par catégories, restaurants	Offerte aux prestataires prenant le service parution sur le site internet										
2 Publication sur notre Guide touristique Le Mag								48 € TTC 40€ HT / Ets	48 € TTC 40€ HT / Ets	48 € TTC 40€ HT / Ets	
3 Diffusion de vos dépliants dans nos bureaux d'accueil								40 € TTC 33,33 HT / Dépliant	40 € TTC 33,33 HT / Dépliant	40 € TTC 33,33 HT / Dépliant	40 € TTC 33,33 HT / Dépliant
4 Remise de 50% à partir de la seconde activité de même catégorie, sur le montant le moins élevé :											
5 Remise de 20% à partir de la seconde activité de catégorie différente, sur le montant le moins élevé :											
MONTANT TOTAL TTC (1+2+3-4-5) :											



## TARIF DES ENCARTS PUBLICITAIRES DES EDITIONS POUR LES PRESTATAIRES HORS GRAND FIGEAC \*

GUIDE TOURISTIQUE « LE MAG »		PLAN DE FIGEAC (validité 2 ans)	
Nombre d'exemplaires	14 000	Nombre d'exemplaires	30 000
¼ de page	400€ TTC - 333,33 € HT	1/3 de face	390 € TTC - 325 € HT
½ de page	750€ TTC - 625 € HT	½ face	648 € TTC - 540 € HT
Page entière intérieure	1200€ TTC - 1 000€ HT	1 face	1044 € TTC - 870 € HT
<b>MONTANT TOTAL TTC</b> (Entourez le tarif souhaité)			

Raison sociale et n° SIRET :
Nom et prénom :
Email et adresse de facturation (pour envoi facture) :
Date et Signature :

**CE BULLETIN EST À  
 RETOURNER  
 complété et signé**

**AVANT LE 22/11/24**

**Paiement à réception du titre  
 du Trésor Public en 2025**

<b>TARIF DES SUPPORTS NUMERIQUES *</b>		
<b>ENCART PUB ECRAN TV ACCUEIL</b>		
	<b>Prix total 1 annonce pour 1 semaine</b>	<b>Prix total 1 annonce pour 1 mois</b>
Janvier, Février, Mars, Avril, Mai, Juin, Octobre, Novembre, Décembre	24€ TTC - 20 € HT	72€ TTC - 60 € HT
Juillet, Août, Septembre	30€ TTC - 25 € HT	96€ TTC - 80 € HT
<b>MONTANT TOTAL HT : Indiquez le tarif Et le(s) mois ou semaine(s) souhaité(e)(s)</b>		

Raison sociale  
et n° SIRET :

Nom et prénom :

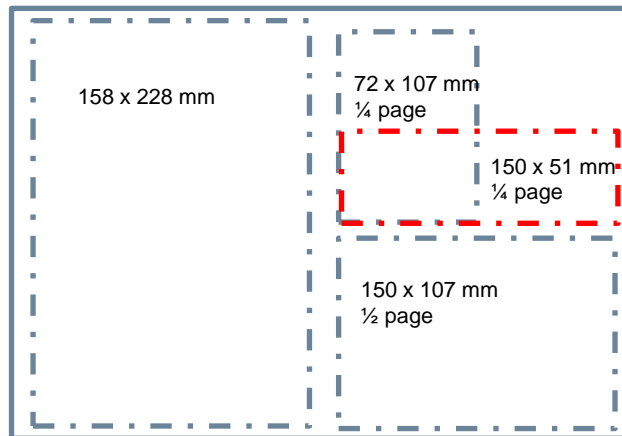
Email et adresse de facturation  
(pour envoi facture) :

Date et Signature :

**CE BULLETIN EST À  
RETOURNER  
complété et signé**

**Paiement à réception du  
titre du Trésor Public**

## Encarts publicitaires – éditions

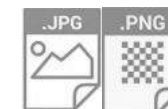


Le Mag



Plan de Figeac ouvert : 400 x 600 mm

## Encarts publicitaires – Ecrans d'Accueil



- Dimensions : format paysage 1920 x 1080 pixels
- Création libre

## \* Conditions Générales de vente des encarts publicitaires :

1. L'épreuve pour Bon à tirer sera soumise une seule fois en 1 exemplaire par voie de mail. Celle-ci devra être retournée dans les 8 jours. Passé ce délai et sans réponse, l'épreuve sera considérée comme acceptée.
2. Nos prix s'entendent fichiers fournis par le client (format PDF ou JPEG Haute Définition). Pour tout encart publicitaire, l'Office de Tourisme vous propose de vous fournir les coordonnées d'un graphiste pour la création de votre visuel.
3. Annulation - La signature du présent ordre implique l'adhésion sans réserve des conditions générales. La demande d'insertion représente un ordre ferme et irrévocable qui ne peut faire l'objet d'une demande d'annulation.  
- Exception : dans le cas où l'entreprise a au plus cinq salariés, elle bénéficie alors d'un droit de rétractation sous quatorze jours à compter de la signature de l'ordre d'insertion et ce en nous retournant le dit ordre insertion barré par lettre recommandée.
4. Aucun emplacement déterminé n'est garanti ; nous nous réservons le droit de choisir les annonces suivant les besoins de la mise en page, tout en tenant compte des intérêts des annonceurs.
5. Pour la commande d'une page entière intérieure, l'Office de Tourisme vous laisse le choix d'une publicité sous la forme d'un encart « classique » ou sous la forme d'un publi-reportage.
6. L'Office de Tourisme du Grand Figeac se réserve le droit de valider ou refuser un encart publicitaire via un comité de sélection. Il pourra notamment demander des modifications de visuels auprès des prestataires en cas de non respect des contraintes techniques.
7. Le règlement des encarts est à effectuer à réception de la facture émise après la parution du support en question.

## \* Conditions Générales de vente des supports numériques :

1. Nos prix s'entendent fichiers fournis par le client (format PDF ou JPEG HD). Pour tout encart publicitaire, l'Office de Tourisme vous propose de vous fournir les coordonnées d'un graphiste pour la création de votre visuel.
2. Annulation - La signature du présent ordre implique l'adhésion sans réserve des conditions générales. La demande d'insertion représente un ordre ferme et irrévocable qui ne peut faire l'objet d'une demande d'annulation.  
-Exception : dans le cas où l'entreprise a au plus cinq salariés, elle bénéficie alors d'un droit de rétractation sous quatorze jours à compter de la signature de l'ordre d'insertion et ce en nous retournant le dit ordre insertion barré par lettre recommandée.
3. L'Office de Tourisme du Grand Figeac se réserve le droit de valider ou refuser un encart publicitaire via un comité de sélection. Il pourra notamment demander des modifications de visuels auprès des prestataires en cas de non respect des contraintes techniques (pour les encarts publicitaires écrans d'accueil).
4. Concernant les écrans d'accueil, les publicités seront diffusées durant 10s en rotation permanente pendant les périodes d'ouverture.
5. Les prestataires situés en dehors du Grand Figeac peuvent bénéficier uniquement des encarts sur les écrans d'accueil. Les morceaux choisis sont réservés uniquement aux prestataires situés dans le Grand Figeac.
- 6.. Le règlement des encarts est à effectuer à réception du titre émis par le Trésor Public après la parution du support en question.

BESOIN DE PLUS D'INFORMATIONS ?

**CONTACTEZ NOUS**

**GRAND  
FIGEAC**

*Vallées du Lot et du Célé*

**TOURISME**

OFFICE DE TOURISME  
DU GRAND FIGEAC

Place Vival - 46100 Figeac

☎ 05 65 34 06 25

✉ [info@tourisme-figeac.com](mailto:info@tourisme-figeac.com)