



N O S O F F R E S  
**DE SERVICES**

COMMUNICATION & ACCOMPAGNEMENT • 2024<sub>3</sub>

GRAND  
**FIGEAC**

*Vallées du Lot et du Célé*

**TOURISME**





## **P.4 • FICHE D'IDENTITÉ DE L'OT** **P.6 • LES SERVICES OFFERTS**

---



## **P.7 • COMMUNICATION**

---

Je suis visible sur le site internet de mon OT  
Je booste ma visibilité avec un article « morceaux choisis » sur le site internet de l'OT  
Je fais la promotion de ma structure via le Guide Touristique  
J'améliore ma visibilité via un encart pub dans le Guide Touristique  
J'améliore ma visibilité via des encarts pub sur les écrans d'accueil  
Je diffuse ma documentation dans les offices de tourisme  
Je commande un reportage photos ou un clip vidéo réalisé par un professionnel  
Je télécharge en ligne des photos libres de droits



## **P.15 • COMMERCIALISATION**

---

Je commercialise mon offre sur le web  
Je vends ma billetterie à l'accueil de l'OT






## **P.17 • CONSEILS ET ACCOMPAGNEMENT**

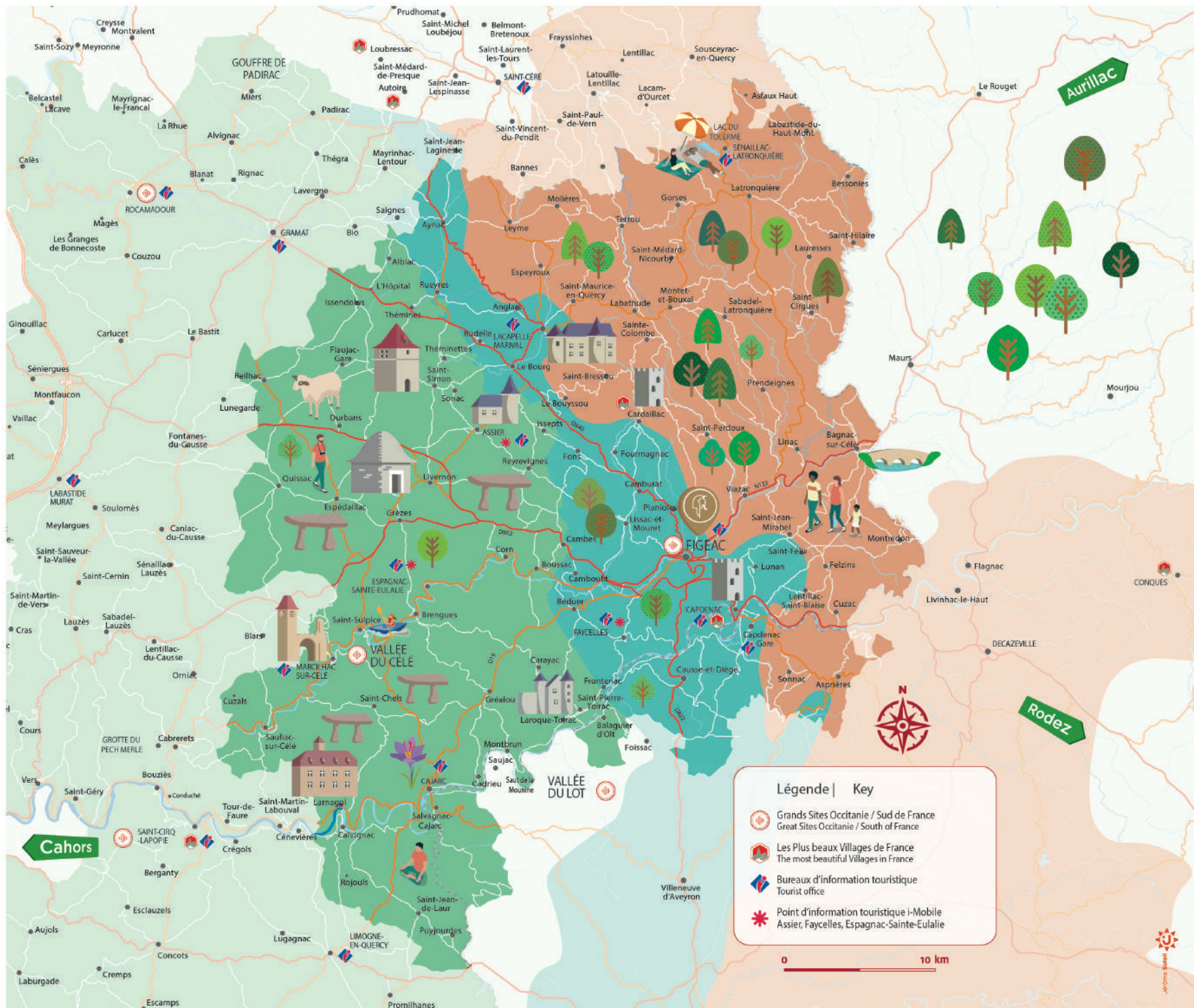
---

J'accède à la marque Qualité Tourisme  
Je suis accompagné au respect des enjeux environnementaux, économiques et sociétaux

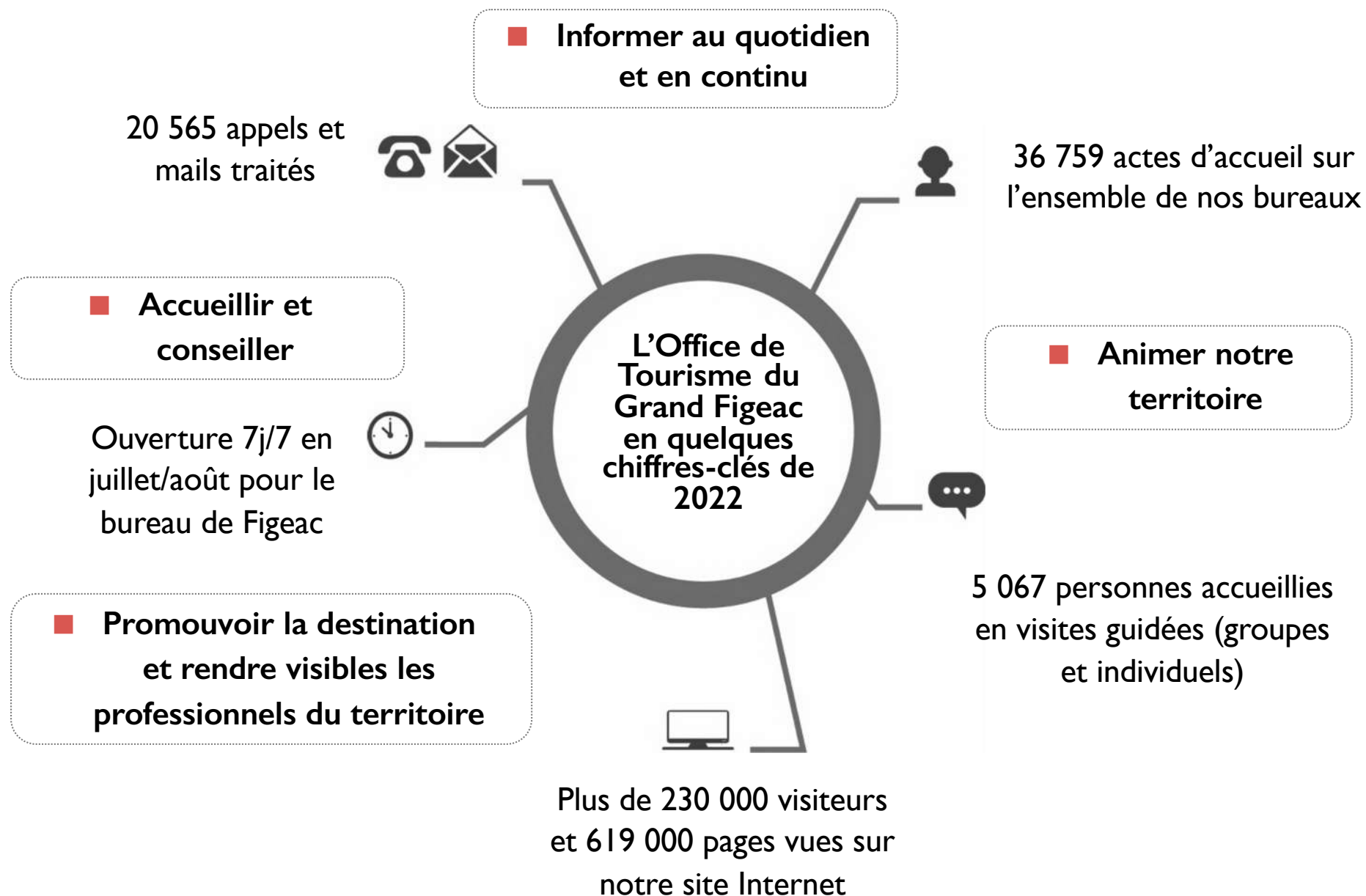
# DÉCOUVREZ le Grand-Figeac

## ENTITÉS PAYSAGÈRES

-  **Causses du Quercy**  
Plateau calcaire où l'eau a creusé des vallées profondes
-  **Limargue**  
Étroite bande de terre fertile, séparant le Causse et le Ségala
-  **Ségala**  
Premiers contreforts du Massif Central, aux vastes vues et à la végétation verdoyante.



## OT du Grand Figéac, les chiffres clés...





## Une équipe professionnelle de 11 permanents à votre service



**Pierre Kovacic**

Directeur

Tél. 05 65 34 09 70 - 06 49 26 56 06

[pierre.kovacic@tourisme-figeac.com](mailto:pierre.kovacic@tourisme-figeac.com)



**Isabelle Clary**

Responsable Accueil / Production

Tél. 05 65 34 06 70

[isabelle.clary@tourisme-figeac.com](mailto:isabelle.clary@tourisme-figeac.com)



**Corinne Terrier**

Responsable Pôle Ressources

Tél. 05 65 34 08 70

[corinne.terrier@tourisme-figeac.com](mailto:corinne.terrier@tourisme-figeac.com)



**Sabine Fabien**

Responsable Relations Pros

Tél. 05 65 34 09 34

[sabine.fabien@tourisme-figeac.com](mailto:sabine.fabien@tourisme-figeac.com)



**Laetitia Berton**

Webmaster

Tél. 05 65 34 06 25

[webmaster@tourisme-figeac.com](mailto:webmaster@tourisme-figeac.com)



**Hanne Sund Bon**

Conseillère en séjour -

Responsable Éditions

Tél. 05 65 34 06 25

[hanne.bon@tourisme-figeac.com](mailto:hanne.bon@tourisme-figeac.com)



**Nathalie Andrieu**

Conseillère en séjour - Réseaux Sociaux

Tél. 05 65 34 06 25

[nathalie.andrieu@tourisme-figeac.com](mailto:nathalie.andrieu@tourisme-figeac.com)



**Sylvie Schlund**

Conseillère en séjour -

Responsable Billetterie

Tél. 05 65 34 06 25

[sylvie.schlund@tourisme-figeac.com](mailto:sylvie.schlund@tourisme-figeac.com)



**Brigitte Billiet**

Conseillère en séjour - Guide Conférencière

Tél. 05 65 64 74 87

[capdenac-gare@tourisme-figeac.com](mailto:capdenac-gare@tourisme-figeac.com)



**Tiphaine Lebigot**

Conseillère en séjour - Référente Taxe de Séjour

Tél. 05 65 40 72 89

[cajarc@tourisme-figeac.com](mailto:cajarc@tourisme-figeac.com)



**Magali Dominguez**

Conseillère en séjour - Responsable Boutique

Tél. 05 65 34 06 25

[lacapelle-marival@tourisme-figeac.com](mailto:lacapelle-marival@tourisme-figeac.com)



## GESTION DE L'INFORMATION



## CONFÉRENCES ET RENCONTRES INTERPROFESSIONNELLES



## DIFFUSION DE LA DOCUMENTATION



### JE SUIS

Prestataire touristique :  
hébergement, site de visite,  
activité de loisirs, restaurant,  
etc...  
Habitant, association, porteur  
de projet...



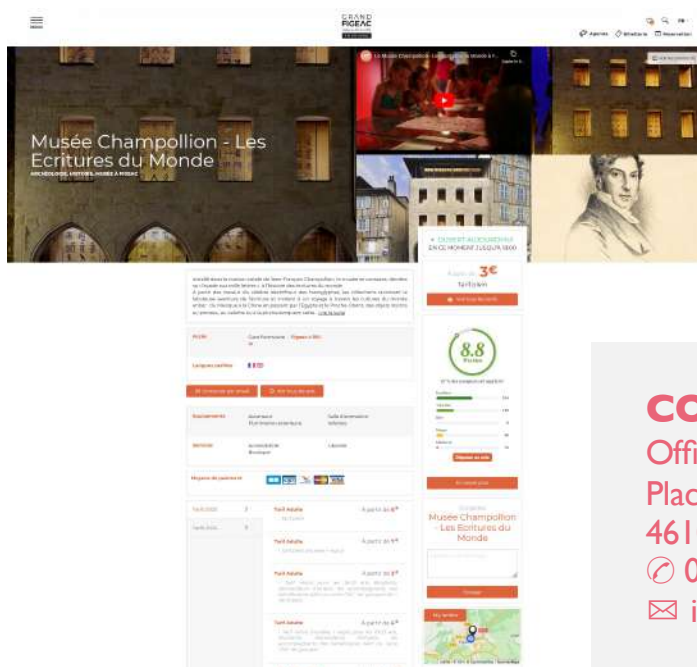
Lot Tourisme et les Offices de Tourisme sont à votre écoute et votre disposition pour vous conseiller et vous accompagner dans vos démarches.

Retrouvez tous les détails de ces services gratuits sur le Centre de Ressources départemental en cliquant [ici](#)

Je suis **VISIBLE** sur le **SITE INTERNET** de mon **OFFICE DE TOURISME**



CONDENSÉ D'EXPÉRIENCES  
*inspirationnelles*



**JE SUIS**  
Hébergeur, producteur,  
artisan d'art, commerçant,  
restaurateur, gérant de sites  
de visites ou d'activités de  
loisirs...

Je choisis d'être visible sur le site web de l'Office de Tourisme : [www.tourisme-figeac.com](http://www.tourisme-figeac.com)

En répondant à la collecte de l'information touristique envoyée par Lot Tourisme et les Offices de Tourisme en fin d'année, nous vous proposons un affichage comprenant : photos, coordonnées, lien vers votre site web, descriptif, tarifs, périodes d'ouverture, services et équipements.

Publication selon les conditions de publication de l'office de tourisme : voir en fin de document.



Offert pour les prestataires situés dans la Communauté de Communes du Grand Figeac



Du 1er janvier au 31 décembre 2024

**CONTACTEZ NOUS**

Office de Tourisme du Grand Figeac  
Place Vival  
46100 Figeac  
☎ 05 65 34 06 25  
✉ [info@tourisme-figeac.com](mailto:info@tourisme-figeac.com)

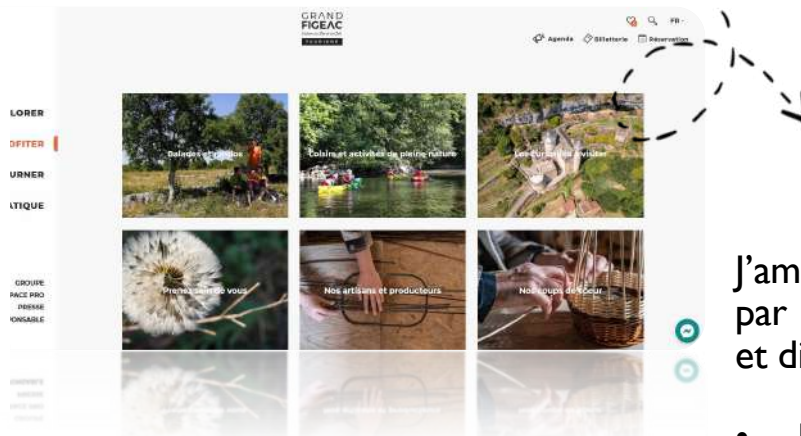




Je booste ma  
**VISIBILITÉ** avec un  
**ARTICLE**  
**« MORCEAUX  
CHOISIS »**  
sur le site Internet de  
l'Office de Tourisme



250€ HT



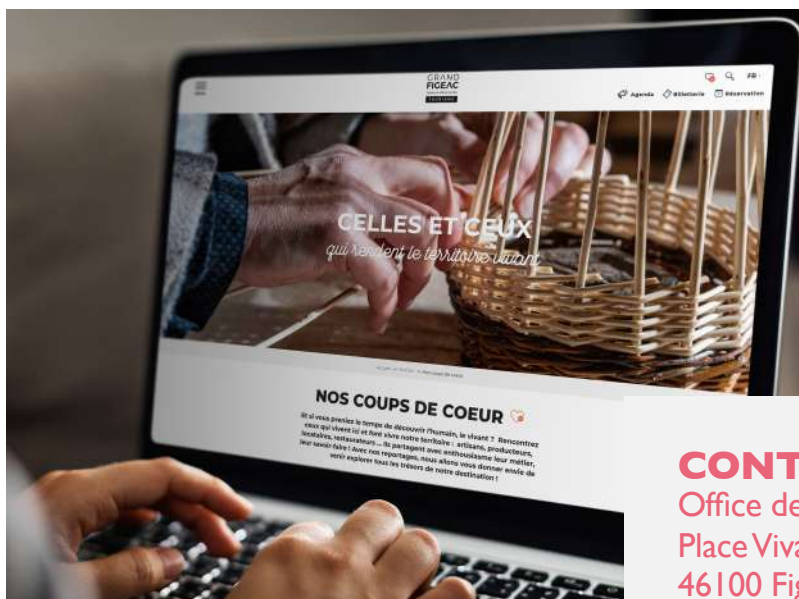
**JE SUIS**  
Hébergeur, producteur, artisan  
d'art, commerçant,  
restaurateur, gérant de sites  
de visites ou d'activités de  
loisirs...

J'améliore ma communication avec un article réalisé  
par l'équipe de l'Office de Tourisme entre avril et juin  
et diffusé à partir du mois de mon choix :

- Un reportage 100% personnalisé
- 20 photos incluses
- Une story OFFERTE sur Facebook et Instagram  
(dans le mois de diffusion selon notre calendrier  
éditorial)

Une visibilité optimale sur le site internet :

- En page d'accueil durant 1 mois puis disponible  
sur le site dans « Nos coups de cœur » pour une  
durée de 3 ans.



**CONTACT – Laetitia Berton**

Office de Tourisme du Grand Figeac

Place Vival

46100 Figeac

☎ 05 65 34 06 25

✉ [webmaster@tourisme-figeac.com](mailto:webmaster@tourisme-figeac.com)



Je fais la **PROMOTION** de ma structure via le **GUIDE TOURISTIQUE**



**JE SUIS** Producteur, artisan d'art, artiste, gérant de sites de visites ou d'activités de loisirs...



Edité à 14 000 exemplaires, ce document est l'outil indispensable pour préparer le séjour de vos clients en amont. C'est aussi le guide parfait au moment de leurs vacances chez vous !

L'insertion comprend les coordonnées complètes et l'adresse du site Internet.

En répondant à la collecte de l'information touristique envoyée par Lot Tourisme et les Offices de **Tourisme avant le 31/12/2023**

*Publication selon les conditions de publication de l'office de tourisme : voir en fin de document.*



Offert pour les prestataires situés dans la Communauté de Communes du Grand Figeac



**CONTACTEZ NOUS**

Office de Tourisme du Grand Figeac

Place Vival

46100 Figeac

☎ 05 65 34 06 25

✉ [info@tourisme-figeac.com](mailto:info@tourisme-figeac.com)

**GRAND FIGEAC**

*Vallees du Lot et du Cèze*

**TOURISME**

J'améliore ma **VISIBILITÉ** via des **ENCARTS PUB** sur le **Mag** (guide touristique)



**JE SUIS** Hébergeur, producteur, artisan d'art, commerçant, restaurateur, gérant de sites de visites ou d'activités de loisirs...



Édités à 14 000 exemplaires, le guide touristique est un outil essentiel pour vos clients avant et pendant leur séjour.

Un encart pub dans cette édition vous permettra d'améliorer votre visibilité.

Le service dépôt de dépliant est offert pour tout achat d'un encart pub dans le guide touristique.



333,33 à 1 250 € HT



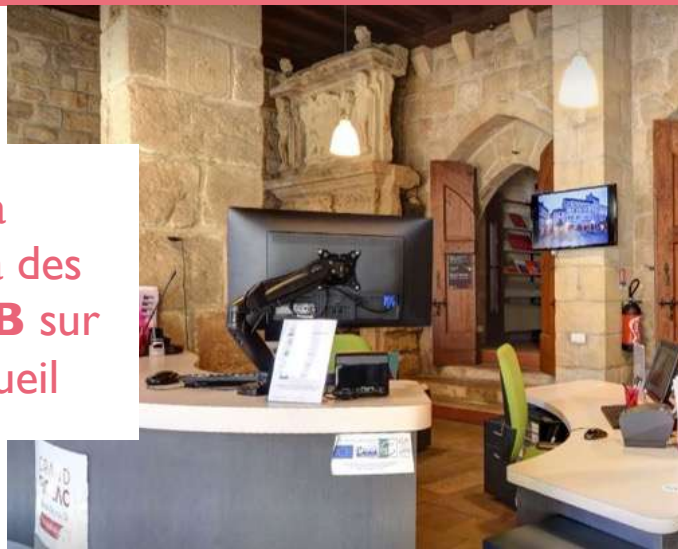
**CONTACTEZ NOUS**

Office de Tourisme du Grand Figéac  
Place Vival  
46100 Figéac  
☎ 05 65 34 06 25  
✉ info@tourisme-figeac.com





J'améliore ma  
**VISIBILITÉ** via des  
**ENCARTS PUB** sur  
les écrans d'accueil



20€ à  
80€ HT



Périodicité  
hebdomadaire ou  
mensuelle  
10 s/encart



## JE SUIS

Hébergeur, producteur,  
artisan d'art, commerçant,  
restaurateur, gérant de sites  
de visites ou d'activités de  
loisirs...



J'élargis ma communication avec ma **publicité** sur les **écrans d'accueil** de l'Office de Tourisme de **Figeac et de Cajarc** :

- Près de 104 600 visiteurs en 2022 dont 48 942 en juillet et août à Figeac
- Plus de 22 500 visiteurs en 2022 dont 12 948 en juillet et août à Cajarc

Les écrans d'accueil sont des **outils incontournables d'information** lors du passage des clients dans nos bureaux.

Votre encart pub sera diffusé sur nos **2 bureaux simultanément 7j/7** en pleine saison et 6j/7 le reste de l'année à Figeac.

## CONTACT – Laetitia Berton

Office de Tourisme du Grand Figeac

Place Vival

46100 Figeac

☎ 05 65 34 06 25

✉ [webmaster@tourisme-figeac.com](mailto:webmaster@tourisme-figeac.com)

GRAND  
**FIGEAC**  
*Vallées du Lot et du Cèze*  
**TOURISME**

Je **DIFFUSE** ma  
**DOCUMENTATION**  
dans les **OFFICES DE**  
**TOURISME**



**JE SUIS**  
Producteur, artisan d'art,  
commerçant \*, gérant de sites  
de visites ou d'activités de  
loisirs...

Plus de **140 000 visiteurs accueillis en 2022**  
dans nos bureaux d'accueil :

- Figeac
- Cajarc
- Capdenac-Le-Haut
- Capdenac-Gare
- Lacapelle-Marival
- Marcilhac-sur-Célé

\* Pour les commerces, la diffusion sera limitée au bureau d'accueil le plus proche de mon lieu d'activité



33,33 HT



Du 1er janvier au  
31 décembre 2024

### CONTACTEZ NOUS

Office de Tourisme du Grand Figeac

Place Vival

46100 Figeac

☎ 05 65 34 06 25

✉ [info@tourisme-figeac.com](mailto:info@tourisme-figeac.com)

GRAND  
**FIGEAC**

*Valleys du Lot et du Célé*

TOURISME





Je commande un  
**REPORTAGE PHOTOS**  
ou **UN CLIP VIDÉO**  
réalisé par un professionnel



De 50 € à  
plus de 500 €  
net de taxes



D'une  
heure à 1  
journée



### JE SUIS

Prestataire touristique  
(hébergement, site de visite,  
activité de loisirs, restaurant,  
etc...)

Lot Tourisme tient à votre disposition un catalogue complet de professionnels lotois et des environs, sélectionnés pour répondre à vos besoins « médias ».

>> **ACCÉDER AU CATALOGUE :** [ici](#)

### CONTACTEZ :

Lot Tourisme

Cyril NOVELLO

☎ 05 65 35 81 90

✉ [cyril.novello@tourisme-lot.com](mailto:cyril.novello@tourisme-lot.com)

**LOT**  
TOURISME  
AGENCE DE DÉVELOPPEMENT  
TOURISTIQUE

Je télécharge en ligne  
des **PHOTOS LIBRES  
DE DROITS**



**JE SUIS**  
Prestataire touristique  
(hébergement, site de visite,  
activité de loisirs, restaurant,  
etc...)

Lot Tourisme, avec les offices de tourisme du Lot,  
investissent de plus en plus dans l'actualisation de la  
**photothèque en ligne :**

À votre disposition :

- **L'album public** en téléchargement gratuit
- **L'album premium avec des photos aériennes drones** en téléchargement payant

Ces visuels peuvent être utilisés librement dans vos  
supports de communication gratuits (papiers ou  
numériques) en mentionnant les crédits  
photos. **Aucun usage commercial de ces  
images n'est autorisé.**

**>> ACCÉDER À LA PHOTO THÈQUE EN  
LIGNE : [ici](#)**



Gratuit et  
payant de  
10 € à 20€  
net de taxes



Disponible  
en ligne

**CONTACTEZ :**

Lot Tourisme

Aude **LECONTE**

☎ 05 65 35 80 81

✉ [aude.leconte@tourisme-lot.com](mailto:aude.leconte@tourisme-lot.com)



Je **COMMERCIALISE**  
**MON OFFRE** sur le  
web



**JE SUIS**  
Prestataire touristique :  
hébergement, site de visite et  
activité de loisirs,  
organisateur d'évènements...

J'accède à l'outil "Elloha" via la place de marché  
départementale <https://reservation.tourisme-figeac.com/>  
qui permet :

- la gestion de mes disponibilités avec mon planning  
qui remonte sur les sites de Lot Tourisme, de l'OT  
et sur mon site web
- la réservation en ligne de mon offre sur les  
sites de l'OT et de Lot Tourisme sans commission
- d'avoir un outil de réservation en ligne à tarif  
négocié.

Pré-requis pour la vente en ligne : être présent sur le  
site web de l'office de tourisme en ayant mis à jour ses  
informations.



Abonnement Elloha à  
tarif préférentiel  
Réservations en ligne  
non commissionnées

## CONTACTEZ NOUS

**Sabine FABIEN** (hébergements)  
et **Isabelle CLARY** (sites de visite et activités de loisirs)

Office de Tourisme du Grand Figeac

☎ 05 65 34 06 25

✉ [sabine.fabien@tourisme-figeac.com](mailto:sabine.fabien@tourisme-figeac.com)

✉ [isabelle.clary@tourisme-figeac.com](mailto:isabelle.clary@tourisme-figeac.com)

Je vends ma billetterie à  
**L'ACCUEIL DE  
L'OFFICE DE  
TOURISME**



**JE SUIS**  
Organisateur d'évènements,  
site de visite...



Je développe la commercialisation et l'accès à la réservation de mes prestations grâce à la vente à l'accueil dans les offices de tourisme.

Dans le cadre d'une convention avec l'OT, celui-ci pourra effectuer la vente de mes billets de spectacles ou de mes entrées de sites de visites. Une commission sera reversée à l'OT.

L'OT se réserve le choix des bureaux d'accueil de revente suivant la pertinence.



Commission



A tout  
moment  
de l'année

### CONTACTEZ NOUS

Office de Tourisme du Grand Figéac  
Isabelle CLARY

☎ 05 65 34 06 25

✉ [isabelle.clary@tourisme-figeac.com](mailto:isabelle.clary@tourisme-figeac.com)

**GRAND  
FIGEAC**  
*Valleys du Lot et du Cèze*  
**TOURISME**

J'accède à la marque  
**QUALITÉ  
TOURISME**



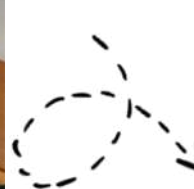
Je suis déjà marqué ?  
Je bénéficie d'un **RDV  
D'ACCOMPAGNEMENT  
A MI-PAROURS**



150€ TTC



5 ans



### JE SUIS

Prestataire touristique  
(hébergement, site de visite,  
activité de loisirs,  
restaurant...)

Créé par l'Etat, la marque Qualité Tourisme™ représente un signe de reconnaissance national qui valorise :

- mon accueil
- mes prestations de qualité.

Cela permet aux touristes de choisir en toute confiance mon établissement.

C'est aussi une démarche d'amélioration continue qui me permet de remettre en question mes pratiques. Cette marque est valable 5 ans.

Déjà marqué ? Je bénéficie d'un accompagnement à mi-parcours offert par mon OT : point sur les critères essentiels de la marque, conseils sur les améliorations à apporter... Ce rendez-vous me permet de me préparer au renouvellement en toute sérénité.

## CONTACTEZ NOUS

Office de Tourisme du Grand Figéac  
Sabine FABIEN

☎ 05 65 34 06 25

✉ [sabine.fabien@tourisme-figeac.com](mailto:sabine.fabien@tourisme-figeac.com)

GRAND  
**FIGEAC**  
*Valleys du Lot et du Cèze*  
**TOURISME**





Je suis accompagné  
au respect des enjeux  
**ENVIRONNEMENTAUX,  
ÉCONOMIQUES ET  
SOCIÉTAUX**



### JE SUIS

Prestataire touristique  
(hébergement, site de visite,  
activité de loisirs,  
restaurant...)

Les Offices de Tourisme du Lot et Lot Tourisme sont engagés dans une démarche de Responsabilité Sociétale des Entreprises (RSE), qui les conduit naturellement à conseiller et accompagner les professionnels dans leur démarche de transition :

- eau
  - énergie
  - déchets
  - approvisionnements
  - biodiversité
  - gestion sociale (clients, salariés, fournisseurs)
- Etc...

Nous pouvons vous aider à identifier les premières actions concrètes à mettre en place.



OFFERT

## CONTACTEZ NOUS

Office de Tourisme du Grand Figeac  
Sabine FABIEN

☎ 05 65 34 06 25

✉ [sabine.fabien@tourisme-figeac.com](mailto:sabine.fabien@tourisme-figeac.com)

# LE BON DE COMMANDE 2024

		CATEGORIE HEBERGEMENT						CATEGORIE	CATEGORIE	CATEGORIE	CATEGORIE	CATEGORIE	
<b>NOS TARIFS POUR LES PRESTATAIRES DU GRAND FIGEAC</b>		Hôtels	Résidences de Tourisme/ Habitations légères	Campings	Meublés	Chambres et table d'hôtes	Gîtes d'étape	Restaurants	Sites et loisirs	Accueil à la ferme	Artisans d'art / Artistes / Galleries d'art	Commerces / Bars/ Services/ Professions libérales/ Artisans	
1	Parution sur notre site www.tourisme-figeac.com *	<b>Offerte aux prestataires situés dans le Grand Figeac</b>											
	Parution sur nos listes : hébergements par catégories, restaurants	<b>Offerte aux prestataires situés dans le Grand Figeac</b>											
2	Publication sur notre Guide touristique Le Mag *								<b>Offerte aux prestataires situés dans le Grand Figeac</b>				
3	Diffusion de vos dépliants dans nos bureaux d'accueil								33,33 HT <b>40 € TTC</b> / Dépliant	33,33 HT <b>40 € TTC</b> / Dépliant	33,33 HT <b>40 € TTC</b> / Dépliant	33,33 HT <b>40 € TTC</b> / Dépliant	
<b>MONTANT TOTAL TTC :</b>													

## \* Que dois-je faire pour être publié sur le site Internet et le guide touristique ? :

En tant que prestataire situé dans la Communauté de Communes du Grand Figeac, la publication de mon/mes offre(s) est gratuite et **je n'ai pas de bon de commande à renvoyer pour cela**, je dois **impérativement mettre à jour mes informations pour 2024** (tarifs, périodes d'ouverture, descriptif et une photo minimum), en répondant au mail de collecte de l'information :

- via le questionnaire accessible depuis le mail
- via mon espace en ligne : <https://lot.espacepro.tourinsoft.com> avec les identifiants indiqués dans le mail

**!?** Une difficulté ? une question ? Je contacte Sabine au 05 65 34 06 25 ou [sabine.fabien@tourisme-figeac.com](mailto:sabine.fabien@tourisme-figeac.com)

<b>TARIF DES ENCARTS PUBLICITAIRES DES EDITIONS POUR LES PRESTATAIRES DU GRAND FIGEAC</b>	
<b>GUIDE TOURISTIQUE « LE MAG »</b>	
Nombre d'exemplaires	<b>14 000</b>
¼ de page	<b>333,33 € HT</b>
½ de page	<b>625 € HT</b>
Page entière intérieure	<b>1 000€ HT</b>
2 <sup>ème</sup> de couverture	<b>1 250 € HT</b>
3 <sup>ème</sup> de couverture	<b>1 250 € HT</b>
<b>MONTANT TOTAL TTC</b> (Entourez le tarif souhaité)	

Raison sociale :

Nom et prénom :

Email (pour envoi facture) :

Date :

Signature :

**CE BULLETIN EST À RETOURNER**  
**complété et signé**

**AVANT LE 5/12/23**

**Paiement à réception du titre  
du Trésor Public**



<b>TARIF DES SUPPORTS NUMERIQUES</b>			
	<b>MORCEAUX CHOISIS</b> Reportage + Story offerte	<b>ENCART PUB ECRAN TV ACCUEIL</b>	
	<b>Prix HT total</b> l reportage pour l mois en page d'accueil	<b>Prix HT total</b> l annonce pour l semaine	<b>Prix HT total</b> l annonce pour l mois
Janvier	250 €	20 €	60 €
Février	250 €	20 €	60 €
Mars	250 €	20 €	60 €
Avril	250 €	20 €	60 €
Mai	250 €	20 €	60 €
Juin	250 €	20 €	60 €
Juillet	250 €	25 €	80 €
Août	250 €	25 €	80 €
Septembre	250 €	25 €	80 €
Octobre	250 €	20 €	60 €
Novembre	250 €	20 €	60 €
Décembre	250 €	20 €	60 €
<b>MONTANT TOTAL HT</b> Entourez le tarif et le(s) mois souhaité(s)			

Raison sociale :

Nom et prénom :

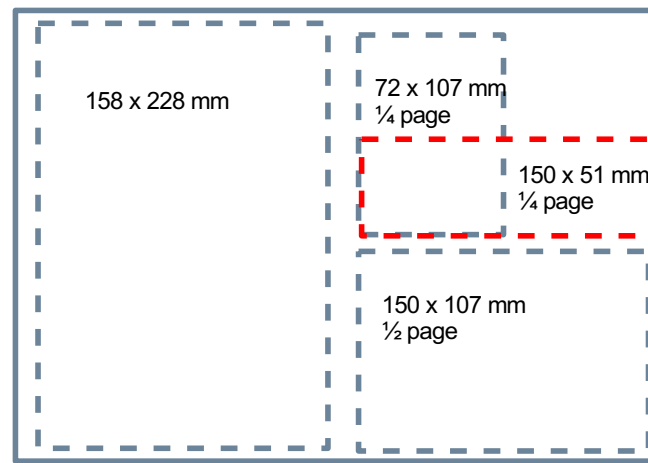
Date :

Signature :

**CE BULLETIN EST À RETOURNER**  
**complété et signé**

**Paiement à réception du titre**  
**du Trésor Public**

## Encarts publicitaires – éditions



Le Mag

## Encarts publicitaires – Ecrans d'Accueil



- **Dimensions** : format paysage 1920 x 1080 pixels
- **Création libre**

### **\* Conditions Générales de vente des encarts publicitaires :**

1. L'épreuve pour Bon à tirer sera soumise une seule fois en 1 exemplaire par voie de mail. Celle-ci devra être retournée dans les 8 jours. Passé ce délai et sans réponse, l'épreuve sera considérée comme acceptée.
2. Nos prix s'entendent fichiers fournis par le client. Pour les pages entières y compris les 2ème et 3ème de couverture, l'Office de Tourisme vous propose les services d'un graphiste pour la création de votre visuel, ce service vous sera refacturé par la suite.
3. Annulation - La signature du présent ordre implique l'adhésion sans réserve des conditions générales. La demande d'insertion représente un ordre ferme et irrévocable qui ne peut faire l'objet d'une demande d'annulation.  
- Exception : dans le cas où l'entreprise a au plus cinq salariés, elle bénéficie alors d'un droit de rétractation sous quatorze jours à compter de la signature de l'ordre d'insertion et ce en nous retournant le dit ordre insertion barré par lettre recommandée.
4. Aucun emplacement déterminé n'est garanti ; nous nous réservons le droit de choisir les annonces suivant les besoins de la mise en page, tout en tenant compte des intérêts des annonceurs.
5. Pour la commande d'une page entière intérieure, l'Office de Tourisme vous laisse le choix d'une publicité sous la forme d'un encart « classique » ou sous la forme d'un publi-reportage.
6. Les structures commerciales (grandes surfaces, industries...) ne pourront pas bénéficier d'encarts publicitaires dans ces éditions.
7. Le règlement des encarts est à effectuer à réception de la facture émise après la parution du support en question.



### \* Conditions Générales de vente des supports numériques :

1. Nos prix s'entendent fichiers fournis par le client. Pour tout encart publicitaire, l'Office de Tourisme vous propose de vous fournir les coordonnées d'un graphiste pour la création de votre visuel.
2. Annulation - La signature du présent ordre implique l'adhésion sans réserve des conditions générales. La demande d'insertion représente un ordre ferme et irrévocable qui ne peut faire l'objet d'une demande d'annulation. Exception : dans le cas où l'entreprise a au plus cinq salariés, elle bénéficie alors d'un droit de rétractation sous quatorze jours à compter de la signature de l'ordre d'insertion et ce en nous retournant le dit ordre insertion barré par lettre recommandée.
3. L'Office de Tourisme du Grand Figeac se réserve le droit de valider ou refuser un encart publicitaire ou un morceau choisi via un comité de sélection. Il pourra notamment demander des modifications de visuels auprès des prestataires en cas de non respect des contraintes techniques (pour les encarts publicitaires écrans d'accueil).
4. Concernant les reportages Morceaux Choisis : le reportage est réalisé entre avril et juin (en fonction des dates de réception des commandes). A partir de la commande, un délai d'un mois de réalisation sera nécessaire.  
La story offerte (durée 24h) sera publiée sur le mois de la publication du morceau choisi, en fonction du calendrier éditorial de l'Office de Tourisme.  
Les articles Morceaux choisis resteront visibles 1 mois en page d'accueil et 3 ans dans la catégorie « nos coups de cœur ».
5. Concernant les écrans d'accueil, les publicités seront diffusées durant 10s en rotation permanente pendant les périodes d'ouverture.
6. Les prestataires situés en dehors du Grand Figeac peuvent bénéficier uniquement des encarts sur les écrans d'accueil. **Les morceaux choisis sont réservés uniquement aux prestataires situés dans le Grand Figeac.**
7. Le règlement des encarts est à effectuer à réception du titre émis par le Trésor Public après la parution du support en question.

## Conditions de publications 2024 de l'Office de Tourisme du Grand Figeac, Vallées du Lot et du Célé

### •Publication des offres sur le site web :

Pour les prestataires faisant partie du Grand Figeac : la condition pour être publié sur le site internet est d'avoir répondu au mail de collecte de l'information en fournissant les informations à jour pour l'année 2024 (périodes d'ouverture et tarifs, descriptif et au moins une photo). Cette mise à jour peut être réalisée à tout moment de l'année et l'offre sera publiée dans les meilleurs délais.

### •Publication des offres (Sites et loisirs, Accueil à la ferme, Artisans d'art / Artistes / Galeries d'art) dans le guide touristique « Le Mag » de l'Office de Tourisme :

Pour les prestataires faisant partie du Grand Figeac : la condition est d'avoir répondu au mail de collecte de l'information en fournissant les informations à jour pour l'année 2024 (périodes d'ouverture et tarifs et au moins une photo) **avant le 31 décembre 2023**.

### •Dépublication d'une offre :

L'Office de Tourisme se réserve, après concertation, le droit de ne pas publier une offre ou de ne plus la publier dans les cas suivants :

- plusieurs réclamations formulées à son encontre
- Les notes des avis clients sont en dessous de l'équivalent de 3/5

BESOIN DE PLUS D'INFORMATIONS ?  
**CONTACTEZ NOUS**

GRAND  
FIGEAC

*Vallées du Lot et du Cèze*

**TOURISME**

OFFICE DE TOURISME  
DU GRAND FIGEAC

Place Vival - 46100 Figeac

☎ 05 65 34 06 25

✉ [info@tourisme-figeac.com](mailto:info@tourisme-figeac.com)