



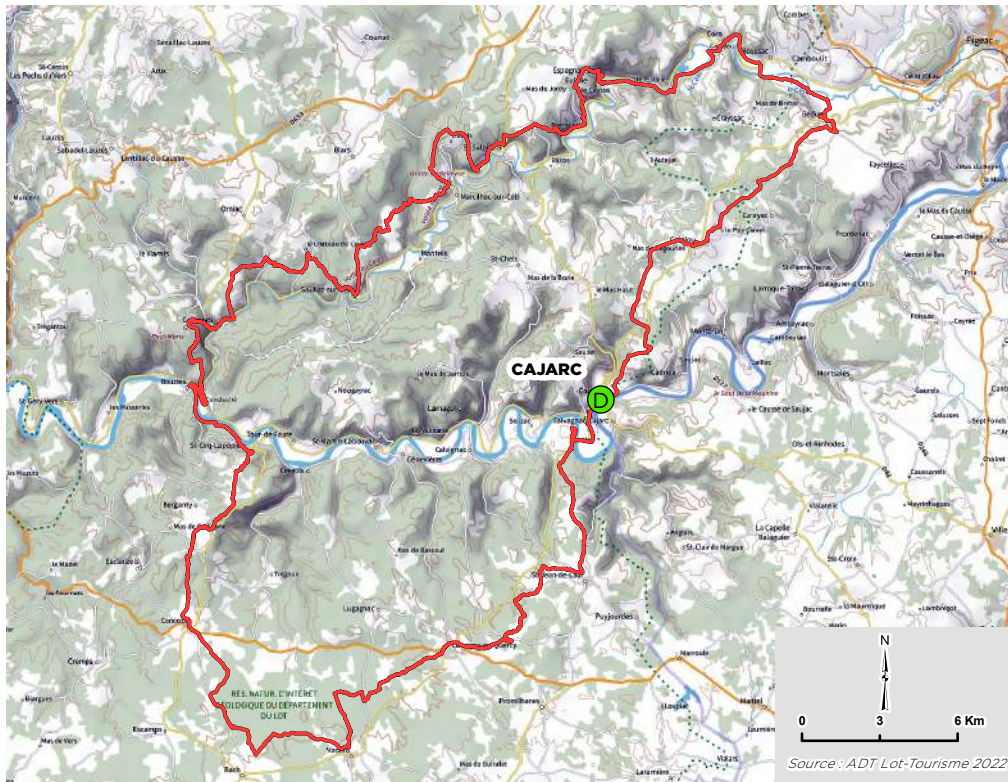
**PARTAGEZ VOS PHOTOS
AVEC #TOURISMELOTDORDOGNE !**

**VALLÉES
LOT
& DORDOGNE**
OCCITANIE

LA BOUCLE SAINT-JACQUES

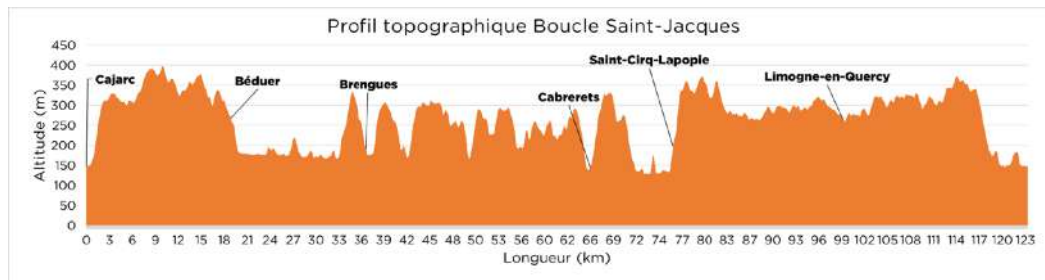


Randonnée itinérante en liberté



Infos pratiques :

- 126 kms en boucle.
- Possible en 6-7 jours de marche.
- Balisage : sentier de Grande Randonnée (blanc et rouge).
- Etapes et hébergements à réserver soi-même.
- Trace gpx à télécharger ou se munir des topo-guides.
- Niveau : randonneurs confirmés.
- Transport de bagages possible.



Agence de Développement Touristique LOT TOURISME

Rue Pierre Mendès France, Cité Bessières - 46000 Cahors Cedex 9
www.tourisme-lot.com

Retrouvez d'autres circuits de randonnée et laissez-nous votre témoignage sur www.tourisme-lot.com
juin 2023

Pourquoi c'est sympa ?



Un itinéraire de randonnée qui vous permet de marcher sur la voie historique du Chemin de Saint-Jacques de Compostelle, tout en revenant à votre point de départ. Il emprunte à la fois le GR65, le chemin du Célé (GR651) et une portion du GR36-46, pour 6 à 7 jours de randonnée. Le choix du point de départ et des étapes se fait à votre guise selon les informations pratiques ci-après.

Étapes et kilométrages

KM

CAJARC	
GRÉALOU.....	10
*BÉDUER.....	9
BOUSSAC.....	4
ESPAGNAC STE EULALIE.....	9
BRENGUES.....	4
SAINT SULPICE.....	4
MARCILHAC SUR CÉLE.....	7
SAULIAC SUR CÉLE.....	9
CABRERETS.....	10
BOUZIES.....	7
SAINT CIRQ LAPOPIE.....	4
CONCOTS.....	10
BACH.....	8
VARAIRE.....	6
LIMOGNE.....	7
SAINT JEAN DE LAUR.....	8
CAJARC.....	10

*Accès à la boucle depuis Figeac

FIGEAC	
FAYCELLES.....	8
BÉDUER.....	3,5

Départ

- Le départ du circuit peut se prendre sur tout le parcours, toutefois **Cajarc** est desservi par les bus.
- Le départ peut aussi se prendre à **Figeac** (accès train et bus); pour rejoindre la boucle à Bédouer par le GR65 : + 11,5km.
- Pour un accès par l'autoroute A20, le départ le plus proche sur le circuit sera soit Bach (prendre sortie 58), soit Cabrerets (prendre sortie 57).

Bus et train dans le Département du Lot :

www.mestrajets.lio.laregion.fr

Transport de bagages :

- * Bernard Taxi
06 07 19 02 41 - www.bernard-taxi.com
- * La Malle Postale
06 44 60 66 87 - www.lamallepostale.com
- * Transports Claudine
06 74 91 90 65 - www.claudine32.com



L'itinéraire

Il suit des chemins de Grande Randonnée (GR65, GR651, GR36-46) balisés en rouge et blanc. Soyez attentifs aux intersections pour suivre la bonne direction.



- * **Tracé GPX téléchargeable sur tourisme-lot.com.**
- * **Retrouvez toute l'information pratique des GR sur tourisme-lot.com.**
- * **Topo-guide FFRandonnée référence 652 : [Sentier de St Jacques de Compostelle Figeac - Moissac](#).**
- * **Guide Miam Miam Dodo : [voie du Célé](#)**

Les hébergements

Sur ce parcours de nombreux hébergements ont reçu la qualification **RANDO ÉTAPE** par Lot Tourisme. Ces hébergements ont fait l'objet de visite de contrôle de la qualité de leur confort, de leurs aménagements et de leurs services aux randonneurs itinérants.



- * Liste des hébergements Rando Etape de cette boucle sur tourisme-lot.com.

ENSEMBLE SUR LES CHEMINS!

Pour le bien-être de tous les usagers des chemins que vous empruntez, nous vous demandons d'appliquer ces quelques pratiques respectueuses et bienveillantes :

- * Restez sur le chemin balisé en rouge et blanc,
- * Faites des pauses dans les lieux pique-nique dédiés,
- * Les jardins, les maisons et fermes du bord du chemin sont des propriétés privées, n'y entrez que si vous y êtes invités,
- * Soyez prévoyants et remplissez vos gourdes aux points d'eau mis à votre disposition,
- * Refermez les clôtures et barrières en veillant à votre sécurité et à celle des animaux en traversant les pâtures,
- * Déposez vos déchets en sacs fermés dans les poubelles à disposition sur le chemin,
- * Utilisez les toilettes publiques.