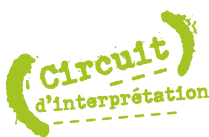


LE SENTIER RETROUVÉ DE PREDEIGNES



→ SITUATION : Predeignes à 15 km au nord-est de Figeac, par la N 122

→ DÉPART : Parking de l'église

Coordonnées GPS : N 44.697342° E 2.089593°

DURÉE : 30 mn

LONGUEUR : 1,7 km

BALISAGE : jaune

ÉQUIPEMENTS PARTICULIERS :

signalétique d'interprétation des patrimoines



1 Sortir du parking et prendre la D 76 à droite sur 50 m. Prendre à gauche le sentier qui descend.

2 Au lavoir prendre tout droit un sentier qui passe au milieu des prés. Après l'étang, prendre le chemin qui monte à gauche dans la châtaigneraie.

3 Au croisement, prendre à gauche le chemin qui monte jusqu'à Cantagrel. Prendre le chemin de droite.

4 Après la grange prendre à gauche le chemin qui devient route.

4 Avant la D 76, tournez à gauche dans une ruelle étroite. Puis prendre à droite une route jusqu'à la D 76 et la traverser pour rejoindre le parking.

Circuit d'interprétation faisant partie des « Sentiers retrouvés » portés par l'Association Déclam'.

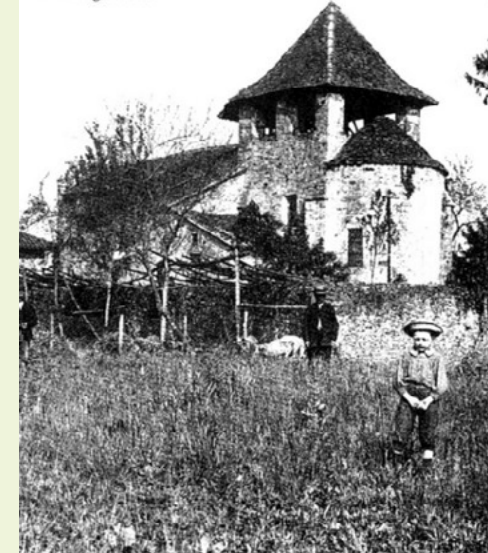
Depuis des siècles des hommes et des femmes nous ont forgé, nous ont tracé, nous ont parcouru... Puis nous ont quelque peu abandonné ! Les « Sentiers retrouvés » permettent de mettre en avant des sentiers faisant la part belle à des paysages préservés, des patrimoines oubliés, des aventures humains concrètes, le partage de savoirs et l'éveil...

Cf. page 12 « Circuit des Falaises de Faycelles ». Un autre sentier se trouve sur la commune de St Perdoux (non présent sur ce guide). À découvrir également.

PREDEIGNES ET SON CLOCHER

Au cœur du village, il y a l'église. Avec sa stature imposante, elle est un point de repère pour celui qui voyage sur les reliefs du Ségala. On raconte que Penderenia a été fondée sur ordre de Pépin le Bref en 838. Sa forêt permettait de fournir en bois de charpente la cité voisine de Figeac. Quelques moines s'installèrent et l'église vit le jour. Parce que l'époque n'était pas des plus calmes, ils bâtirent un clocher défensif. Les habitants pouvaient s'y abriter et c'est d'ailleurs ce qu'ils firent pendant la guerre de 100 ans, où les anglais poussèrent leur incursion, jusque dans le Ségala.

L'église de Predeignes fut détruite et seul le clocher résista...



« Parcourez la commune, son patrimoine et ses paysages, pour y rencontrer la châtaigneraie figeacoise. »

À VOIR DANS LA RÉGION...

- Bagnac-sur-Célé : pont médiéval
- Figeac : ville d'Art et d'Histoire, Musée Champollion - Les Écritures du Monde

→ RAVITAILLEMENT ET RESTAURATION
Predeignes et Bagnac-sur-Célé

→ RENSEIGNEMENTS
Office de Tourisme du Grand Figeac Vallée du Lot et du Célé
05 65 34 06 25
www.tourisme-figeac.com

