

Samedi 28 septembre 2019

PROGRAMME DES CONFÉRENCES

Saint-Céré - AUDITORIUM

(entrée libre et gratuite)

9 h 45 : accueil des participants

10 h – 12 h – Conférences :

- "*Briga, une ville de la Gaule Belgique. Comment une remise en question des données anciennes en révèle l'importance*" par

Étienne MANTEL (DRAC Normandie).

- "*L'archéologie sous-marine : une discipline exigeante*"

par Jean-Pierre JONCHERAY (archéologue sous-marin).

12 h : Pause déjeuner (toutes informations sur place)

14 h - 18 h – Conférences et communications

- Conférence : "*Découvertes récentes à Wadi Sura II en Égypte, le plus important site d'art rupestre d'Afrique*" par Emmanuelle HONORÉ [Université Paris-1 – CNRS et St John's College, Cambridge (U.K.)].

- Communication : "*Les cryptes des églises du diocèse de Cahors au Moyen-Âge*" par Yoan MATTALIA (UMR TRACES – Université Jean-Jaurès – Toulouse).

15 h 30 - 16 h 15 – Pause

(vente de livres et revues d'archéologie)

Communication : "*L'activité archéologique dans le Lot en 2018 - De Rocamadour à Bétaille, nouvelles archéologiques départementales*" par Julien OLLIVIER (SRA d'Occitanie) et Laurent GUYARD (responsable de la Cellule départementale d'Archéologie du Lot).

- Conférence : "*Néandertal et l'appropriation du monde souterrain*" par Jacques JAUBERT (professeur à l'Université de Bordeaux – UMR PACEA).

18 h : clôture de la première journée et apéritif offert par la Municipalité de Saint-Céré.

Dimanche 29 septembre 2019

PROGRAMME DES VISITES

(ouvertes à tous et gratuites)

CAHORS ANTIQUE ET
CAHORS MÉDIEVAL

9 h 40 : rendez-vous au parking de la place de Gaulle (devant le Monument aux Morts).

Départ de Saint-Céré à 8 h 30 ⇒ Rendez-vous au pied de la statue de Canrobert.

9 h 45 – 12 h : visite du "*Cahors antique*"



commentée par

Laurent GUYARD

(responsable de la Cellule départementale d'Archéologie du Lot)

- 12 h 30 : déjeuner (inscription impérative) : il sera servi au restaurant "*La Chartreuse*" à Cahors (réservation via la fiche d'inscription ci-contre).

14 h 30– 17 h :

visite du "*Cahors médiéval*" commentée par

Anaïs CHARRIER

(archéologue du bâti à la Ville de Cahors)

Rendez-vous

Place Chapou

(parvis de la cathédrale)



Renseignements complémentaires auprès de

contact@saint-cere.org

et sur

www.saint-cere.org

Fiche d'inscription

à retourner à AAPSC (adresse ci-dessous et au dos)
avant le 21 septembre 2019
(date impérative)

NOM :

Prénom :

Adresse de courriel

Téléphone (facultatif) :

Nombre de personnes :

présence aux conférences du samedi 28/09, à l'Auditorium de Saint-Céré.

Le dimanche 29 septembre 2019 :

participation aux visites de Cahors ;

participation au déjeuner servi au restaurant "*La Chartreuse*" à Cahors.

Pour le repas, joindre un chèque de

21 € par personne à l'ordre des

"*Amis du Pays de Saint-Céré*" à adresser à

Association des Amis du Pays de Saint-Céré

1, Rue des Termes

46400 SAINT-CÉRÉ

Impérativement avant le 21 septembre 2019

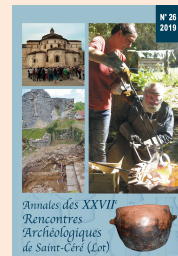
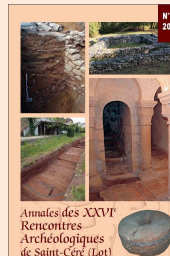
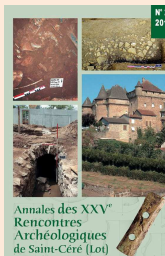
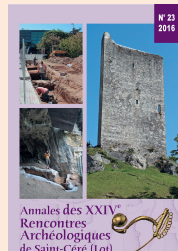
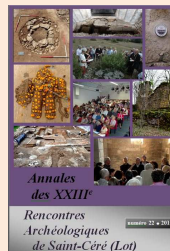
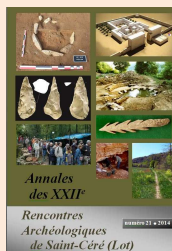


Les **Rencontres Archéologiques** annuelles donnent lieu à la publication d'**Annales** qui contiennent les articles proposés par les conférenciers ainsi que des informations sur l'actualité archéologique du département du Lot.

Vous pouvez vous procurer les Annales n^{os} 7, 11 à 13 et 15 à 26 (2019), au prix de 13 € (franco de port) le volume*, en vous adressant à :

*Association des Amis du Pays de Saint-Céré
1, Rue des Termes – 46400 Saint-Céré*

www.saint-cere.org



**Le Conseil départemental du Lot
le Conseil régional d'Occitanie
la DRAC d'Occitanie
la Municipalité de Saint-Céré**

apportent leur soutien à l'organisation des
« *Rencontres Archéologiques de Saint-Céré* »

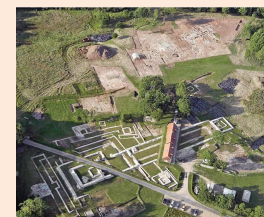
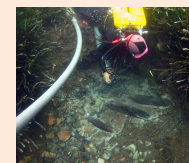
ainsi qu'à la publication des

*Annales des Rencontres Archéologiques
de Saint-Céré.*

* Tarif dégressif pour l'achat de plusieurs numéros différents.

XXVIII^{èmes} RENCONTRES ARCHÉOLOGIQUES DE SAINT-CÉRÉ (LOT)

Samedi 28 et
dimanche 29
septembre 2019



Associations organisatrices :

- Amis du Pays de Saint-Céré
- Dorami
- Racines

"Association des Amis du Pays de Saint-Céré"
Rencontres archéologiques
1, Rue des Termes
46400 – SAINT-CÉRÉ

