

THÉÂTRE DE L'USINE



SCÉNO
GRAPH

Saison
2023 • 2024

DÉCOUVRIR

Nous mettons l'accent sur notre région.
Et cet accent, c'est le vôtre !



Réalisation SNC L'Agence - SIPRET +0491020900017 - Crédit: Photo: Adobe Stock

ÉDITO

Le théâtre est un point d'optique. Tout ce qui existe dans le monde, dans l'histoire, dans la vie, dans l'homme, tout doit et peut s'y réfléchir, mais sous la baguette magique de l'art. Victor Hugo

Chères spectatrices, chers spectateurs,

Cette saison, nous vous embarquons à la découverte d'artistes qui croisent les esthétiques, les répertoires, pour nous accompagner dans des voyages pleins d'émotions. La création est au cœur de notre programmation avec quatre équipes accueillies autour de Nathalie Fillion et Thomas Bouyou en théâtre, et Tony Melvil, Aurélie Allexandre d'Albronn en musique. Tous ces artistes insufflent de la vie au théâtre, ils nous parlent de sujets de société avec poésie et humanité. Grâce à leurs talents, leur inventivité, la danse classique croise le théâtre, le théâtre le sport, le cirque devient concert, le jazz se mêle au flamenco, les textes du répertoire aux écritures d'aujourd'hui.

Le Théâtre de l'Usine, plus qu'un lieu de spectacles, un lieu de résidence pour les équipes artistiques, est une maison de théâtre ouverte, accueillante, qui souhaite titiller votre curiosité.

Avec Marin Clavaguera-Pratx, artiste en charge des projets de médiation qui a rejoint la belle équipe de ScénOgraph, nous donnons un nouvel élan aux Rendez-vous Curieux, ouverts à toutes et tous, avec des *banquets créatifs*, la création d'une troupe amateur, entre autres... (cf p. 55).

La confiance et le soutien renouvelé de nos tutelles, le Ministère de la Culture - DRAC Occitanie, la Région Occitanie Pyrénées/Méditerranée, le Département du Lot, les Villes de Figeac, Saint-Céré et les communautés de communes Cauvaldor et le Grand Figeac, nos mécènes, nos partenaires privés et associatifs, nous engagent à imaginer et à développer toute l'année ce projet artistique ambitieux.

Alors n'hésitez plus, venez goûter et partager ces moments joyeux de rêve, de pensée et de vie, propres aux arts vivants.

Catherine Cullen
Présidente

Véronique Do
Directrice générale

viaOccitanie
la chaîne avec un accent
viaoccitanie.tv   

 **TOULOUSE
MONTPELLIER**
BOX CANAL 30
TNT CANAL 31

**NÎMES
PERPIGNAN**
BOX CANAL 30
TNT CANAL 33

ÉDITOS

Le Lot est une terre de culture. Reconnu pour la qualité et l'affluence de ses nombreux festivals de printemps et d'été, notre territoire dispose d'une offre culturelle variée, qui s'adresse à tous les publics et fait la part belle à la création. Une programmation ouverte à un public large, sur l'ensemble de l'année et sur l'ensemble du territoire, voilà ce que je souhaite pour le Lot et ses habitants.

Avec ces ambitions pour notre territoire à l'esprit et au cœur, les conseillers départementaux se sont engagés à prendre en compte les droits culturels de chaque habitant et contribuer à leur développement. C'est dans cet esprit que le Département accompagne ScénOgraph et s'engage pour que le Théâtre de l'Usine trouve son public tout au long de l'année, profitant notamment d'une salle de spectacle départementale de qualité. Si cette saison culturelle profite aux habitants du Lot, le rayonnement du Théâtre de l'Usine est reconnu à l'échelle nationale. Nous pouvons être fiers de voir reconnu ScénOgraph comme Scène d'Intérêt National pour son soutien à la création et son action à la rencontre des habitants. À l'affiche de cette saison, la diversité du spectacle vivant sera une source de plaisirs et de découvertes pour des publics variés. Tous seront accueillis en tant que spectateurs mais aussi comme créateurs. La saison du Théâtre de l'Usine s'inscrit dans cet élan pour que notre territoire rural développe et révèle ses atouts, contribuant à l'attrait de notre Lot où le bien vivre se cultive tout au long de l'année. Bonne saison culturelle à tous !

Serge Rigal
Président du Département du Lot

Nous découvrons chaque année avec plaisir la riche programmation de ScénOgraph ; d'octobre à mai, l'équipe de la Scène Conventioonnée propose des spectacles pour tous et sur tout le territoire. Mettant en place une politique d'éducation artistique ambitieuse, le travail mené à l'attention des plus jeunes habitants du territoire est particulièrement remarquable.

La saison culturelle du Théâtre de l'Usine est attentive à tous les publics ; théâtre, musique, cirque, jeune public... Chacun s'y retrouve et fait de ce théâtre un lieu vivant du territoire ! Au-delà des spectacles, ce sont des résidences, des ateliers, des partenariats qui permettent des rencontres, des croisements, une réflexion commune sur le regard que nous portons sur le monde.

Rappelons le leitmotiv de la politique culturelle de Cauvaldor « *une culture de qualité, pour tous, toute l'année et sur tout le territoire* », c'est ce que nous propose ScénOgraph et qu'il développe et enrichit chaque année un peu plus.

Cette saison culturelle participe largement de l'attractivité de notre territoire mais également de son habitabilité. Cette année encore, une très belle saison nous attend !

Freddy Terlizzi
Vice-président de Cauvaldor
Délégué à la Culture
Maire d'Alvignac les Eaux
Conseiller départemental du Lot

Quelle chance !

Quelle chance d'avoir sur notre commune, le précieux outil culturel qu'est le Théâtre de l'Usine.

Chacun peut y trouver son bonheur, en particulier les enfants scolarisés sur la commune (ils sont plus de 1000) qui bénéficient des actions de médiation proposées par l'équipe de ScénOgraph.

Toujours guidée par la volonté de surprendre, d'émerveiller, de questionner, de rire et surtout de partager, cette nouvelle programmation sera ouverte à toutes les esthétiques, pour toutes les curiosités et tous les âges, dans des genres aussi différents que la chanson, la musique, le théâtre, la danse, le cirque.

Merci aux artistes pour leur talent, leur regard vif sur le monde, leur partage.

Merci à l'équipe de ScénOgraph pour son implication à proposer de riches voyages et pour sa collaboration avec les associations locales.

Merci à chacun de vous qui, saison après saison, poussez les portes du Théâtre de l'Usine et bienvenue à tous ceux qui vous rejoindront...

Plus que jamais nous avons besoin de retisser le vivre ensemble, la culture en est un chemin.

Dominique Bizat
Maire de Saint-Céré
Conseillère départementale du Lot

SCÉNOGRAPH

SCÈNE CONVENTIONNÉE D'INTÉRÊT NATIONAL - ART & CRÉATION / ART EN TERRITOIRE

Une double mention pour un projet exceptionnel qui réunit le soutien de l'État - Ministère de la Culture et de l'ensemble des collectivités territoriales, Région Occitanie, Département du Lot, Villes de Saint-Céré et Figeac, Communautés de communes Cauvaldor et Grand-Figeac.

LA CRÉATION ARTISTIQUE ET LA RELATION À SON TERRITOIRE D'IMPLANTATION, À TOUS LES PUBLICS, SONT AU CŒUR DE L'IDENTITÉ DE SCÉNOGRAPH.

C'est un bel outil au service de la création, de celles et ceux qui la font vivre, qui l'écrivent, mettent en scène, composent, jouent... L'activité de ScénOgraph se décline tout au long de l'année, en deux temps : **les festivals** de théâtre de Figeac et d'opéra de Saint-Céré et **la saison** pluridisciplinaire du Théâtre de l'Usine à Saint-Céré. La même exigence de qualité traverse l'ensemble de la programmation qui se veut ambitieuse, généreuse et sensible, au service de l'habitabilité et de l'attractivité du territoire.

LES FESTIVALS DE THÉÂTRE DE FIGEAC ET DE MUSIQUE DE SAINT-CÉRÉ

Durant trois semaines au cœur de l'été, ScénOgraph réalise deux événements culturels majeurs. Avec près de 30 spectacles, 60 représentations et des Rendez-vous Curieux gratuits, les artistes des deux

festivals font voyager les œuvres dans de hauts lieux du patrimoine lotois, les villes de Figeac et de Saint-Céré, les magnifiques châteaux nationaux de Castelnaud-Bretenoux, Montal et de nombreux sites patrimoniaux, églises, cours et jardins de châteaux, jalonnant le nord du Lot et le sud de la Corrèze.

À **Saint-Céré**, de jeunes instrumentistes, sélectionnés parmi les meilleures de leur génération, sont accueillies en résidence pour développer des programmes originaux qui mêlent des œuvres allant de l'époque baroque jusqu'à la création contemporaine, en traversant les répertoires classiques, romantiques et modernes.

À **Figeac**, la ligne artistique affiche un soutien aux écritures contemporaines, dans la diversité des esthétiques d'aujourd'hui, tout en s'attachant à la promotion des jeunes artistes. Le partage, l'émotion et un esprit de fête soufflent sur la ville pendant le festival.

LA SAISON DU THÉÂTRE DE L'USINE

La programmation de qualité et généreuse s'adresse aussi bien à un public averti que novice, à toutes les générations.

Des formes artistiques, imaginées pour l'itinérance, sont également installées sur le territoire, pour aller à la rencontre des publics.

La programmation musicale fait la part belle aux partenariats avec les opérateurs culturels professionnels du territoire, les festivals Souillac en jazz, Ecaussystème, Rocamadour, Arcade.

Véronique Do, directrice générale, porte le projet artistique et culturel de ScénOgraph. À ses côtés

Jean-Baptiste Henriat, conseiller artistique pour la programmation musicale (Délégué général du Chœur de Radio France).

**ScénOgraph : ce sont 130 représentations par an, 25 000 spectateur.rices.*

AGENDA / SOMMAIRE

SEPTEMBRE

sam 23 - À partir de 16h - **Théâtre de l'Usine**
Ouverture de saison — p. 6

OCTOBRE

lun 9 - **mar 10** - **Établissements scolaires**
Ma Prof ? — p. 7

sam 14 - 20h30 - **Théâtre de l'Usine**
Tous les marins sont des chanteurs — p. 8

mer 18 - 10h - **Théâtre de l'Usine**
P.I.E.D. — p. 10

NOVEMBRE

ven 10 - 19h - **Théâtre de l'Usine**
En apparence — p. 12

sam 18 - 20h30 - **Théâtre de l'Usine**
Antonio Lizana Quintet — p. 14

ven 24 - 20h30 - **Théâtre de l'Usine**
John a-dreams — p. 16

mar 28 - 10h et 14h30
Palais des Congrès, Souillac
Mise à nu — p. 18

jeu 30 - 19h30 - **Bistrot de l'Usine**
Banquet créatif #1 — p. 57

DÉCEMBRE

ven 1^{er} - 20h30 - **Théâtre de l'Usine**
Camille Laïly — p. 19

ven 8 - 20h30 - **Théâtre de l'Usine**
Histoire(s) de France — p. 20

jeu 14 - 19h - **Théâtre de l'Usine**
La Cachette — p. 22

mar 19 - 20h30 - **Théâtre de l'Usine**
Time To Tell — p. 24

JANVIER

ven 19 - 20h30 - **Théâtre de l'Usine**
Sur le cœur — p. 26

mer 24 - 9h30 et 11h - **Théâtre de l'Usine**
Hippocampe — p. 28

sam 27 - 20h30 - **Cinéma l'Uxello, Vayrac**
Obradovic-Tixier Duo — p. 29

FÉVRIER

ven 2 - 20h30 - **Théâtre de l'Usine**
Giselle... — p. 30

mar 6 - 19h - **Théâtre de l'Usine**
L'Odyssée — p. 32

jeu 8 - 19h30 - **Bistrot de l'Usine**
Banquet créatif #2 — p. 59

sam 10 - 20h30 - **Bistrot de l'Usine**
Bal'Ograph Electro Drag Show — p. 33

MARS

ven 1^{er} - 20h30 - **Théâtre de l'Usine**
Take Care — p. 34

mer 6 - 10h - **Théâtre de l'Usine**
Un océan d'amour — p. 36

ven 8 - 20h30 - **Théâtre de l'Usine**
Contes mystiques — p. 37

mar 12 - 19h - **Halle des sports, Saint-Céré**
Starting-Block — p. 38

ven 15 - 20h30 - **Théâtre de l'Usine**
Ariel Bart Trio — p. 40

ven 22 - 20h30 - **Théâtre de l'Usine**
Le Carnaval de Toumaï — p. 42

sam 23 - 18h30 - **Théâtre delacité, Toulouse**
Cendrillon — p. 44

AVRIL

ven 5 - 20h30 - **Théâtre de l'Usine**
L'Occupation — p. 46

ven 19 - **sam 20** - 20h30
Sous chapiteau, Saint-Céré
Oraison — p. 48

ven 26 - 20h30 - **Théâtre de l'Usine**
Travol'Time — p. 50

MAI

sam 18 - 19h - **Cour du Théâtre de l'Usine**
Bal'Ograph 90's — p. 51

mar 21 - **mer 22** - **jeu 23**
En tournée sur tout le territoire
Secrets d'abeilles — p. 52

sam 25 - 20h30 - **Salle du Bellay, Souillac**
Madeleine & Salomon — p. 53

Rendez-vous Curieux — p. 54

Cycle #1 Exploration des Arts — p. 56

Cycle #2 Prendre soin — p. 58

Cycle #3 Sport et culture — p. 60

Une Troupe de théâtre amateur — p. 62

L'École du spectateur — p. 63

Résidences de création — p. 66

Les Réseaux professionnels — p. 68

Mécénat & Partenariats — p. 69

Charte de développement durable — p. 70

Le Bistrot de l'Usine — p. 71

L'Équipe — p. 72

Les Tarifs — p. 73

Septembre

Samedi 23 - À partir de 16h

Théâtre de l'Usine

OUVERTURE DE SAISON

L'équipe de ScénOgraph vous convie à une journée de retrouvailles après ce fol été de festivals ! Autour de la présentation de la programmation 23-24, plusieurs temps vous seront proposés : visites, découverte de la petite librairie, échanges informels au Bistrot de l'Usine... et, pour clôturer la soirée, un concert surprise.

À partir de 16h - Visites du Théâtre

Nous vous proposons de venir (re)découvrir le Théâtre de l'Usine, l'histoire, l'évolution du lieu et la manière dont on y travaille aujourd'hui avec la directrice Véronique Do ; franchir la frontière des coulisses avec Guillaume Hébrard, qui livrera des anecdotes croustillantes sur le métier de directeur

technique ; plonger ensuite dans les affres de la création, le jargon et les superstitions du monde théâtral avec l'artiste Marin Clavaguera-Pratx.

Départs des visites : 16h · 16h30 · 17h · 17h30

19h - Présentation de saison

Catherine Cullen, Véronique Do et l'équipe de ScénOgraph vous dévoileront la programmation 2023/2024. En mots et en images, toutes les propositions de cette saison : éclectique, vibrante et envoûtante !

Apéro-dîatoire offert.

21h - Concert « surprise »

Octobre

Lundi 9 - Mardi 10

SOLO DE DANSE Uniquement en établissements scolaires

Tarif scolaire

Durée 50 min

À partir de 11 ans

MA PROF ?

Cie Sauf le dimanche

Dans *Ma prof ?*, l'image, la musique et l'interprétation soutiennent le corps, et le prolongent pour donner à voir cette frontière entre posture sociale et monde sensible.

Une personne entre dans la classe. Elle ne dit rien, s'installe et prend progressivement la place du professeur sous le regard surpris des élèves.

L'air est suspendu, les sourires figés, les regards, intenses : ils attendent le premier mot. Surprise, ce ne sont pas des mots mais des mouvements qui envahissent la classe, des leçons en musique, des interpellations gestuelles. Nous découvrons une professeure enthousiaste, colérique, triste, complice, attentionnée ; qui compose son cours avec le tableau de la classe, prenant vie peu à peu à travers des dessins projetés en interaction avec la danse. Les émotions traversées se partagent, et les élèves sont pris dans le fil de l'histoire de cette professeure bien singulière.

Chorégraphie **Émilie Buestel** et **Marie Doiret**

Avec **Émilie Buestel** ou **Marie Doiret** ou **Lauriane Madelaine**

Musique **Sébastien Berteau** - Regard extérieur **Caroline Cano**

Costumes **Séverine Thiébault** - Illustrations **Maïda Chavak**

Production Cie Sauf le dimanche

Coproductions Agora-Desnos, SN Essonne - Le Bourget SHAM

© Alain Scherer



© Nelly Blaya

Le résultat est formidable. Outre la poésie des mots, parfois crus, il y a la qualité musicale de ce florilège d'airs entraînants et vivifiants.

Le Figaro Magazine



© M. Toussaint

Octobre

Samedi 14 - 20h30

SPECTACLE / CONCERT

Théâtre de l'Usine

Tarif Tous les Marins sont des chanteurs / Durée 1h40

TOUS LES MARINS SONT DES CHANTEURS

François Morel et son équipage

Dans ce spectacle musical iodé et festif, François Morel réhabilite une poésie populaire, une ode à l'ivresse de l'air salé, à la liberté et à la fête.

Des *Deschiens* en spectacles divers, seul ou en troupe, films et chroniques matinales, on ne présente plus François Morel, et on se réjouit de le recevoir, avec : son immense talent, son ironie douce/amère, ses fulgurances et ses engagements. Il nous convie cette fois, en musiques, en images et en mots, avec ses acolytes espiègles, à une conférence autour de l'œuvre et de la vie d'un poète/marin, à la fois inoubliable et inconnu. Ici, la scène est un chalutier... celui de Yves-Marie le

Ghilvinec, mort en mer en 1900. A-t-il existé ? Pour certains oui, pour certains non... Il s'agit de réhabiliter son œuvre. La conférence se transforme vite en un cabaret maritime où François Morel, alias Yves-Marie, et ses acolytes musiciens et acteurs font revivre son histoire, ses poèmes et ses chants... Autant de prétextes pour partager des émotions, des moments joyeux, mélancoliques ou tendres, à se consoler aussi, se sentir vivant, être ensemble en bonne compagnie.

De **François Morel, Gérard Mordillat et Antoine Sahler** - Avec **François Morel - Romain Lemire - Antoine Sahler**, clavier, accordéon, guitare, percussions, trompette, chœur - **Amos Mah**, guitare, violoncelle, chœur - **Muriel Gastebois**, percussions, chœur - Chansons **Yves-Marie Le Guilvinec** - Musique **Antoine Sahler** - Décor **Edouard Laug** - Lumières **Alain Paradis** - Son **Yannick Cayuela** - Vidéo **Camille Urvoey** - Costumes **Elisa Ingrassia**
Avec la participation d'Accroche - Chœur (Dir. Lola Calvet)

Production Les Productions de l'Explorateur

Soutiens Centre National de la Musique - Théâtre du Vésinet - Théâtre de l'Olivier, Scènes et Cinés SCIN Istres



© Frédéric Iovino

Octobre

Mercredi 18 - 10h

DANSE

Scolaires : Mardi 17 • 10h et 14h

Théâtre de l'Usine
Tarif E / Durée 30 min
À partir de 4 ans

P.I.E.D.

FORMAT DE POCHE

Cie La Ruse

Sur scène, deux danseuses jouent avec leurs pieds, et lancent le pari d'une reconquête podale, poétique et enveloppante !

On dit « bête comme ses pieds », « il s'y prend comme un pied », mais bon, pourquoi ? On dit aussi « faire du pied » « c'est le pied » ou « prendre son pied... », cela dit. Bérénice Legrand et La Ruse jouent et dansent ici avec les leurs, comme avec les nôtres. Nos pieds. Avec lesquels il semblerait, pour la plupart d'entre nous, qu'on joue de moins en moins à mesure que l'on grandit et qu'ils s'éloignent de la tête.

Comme dans toutes leurs créations ou installations, elles cherchent des dispositifs pour que jeunes et moins jeunes interagissent avec le spectacle, avec les artistes, avec le moment présent. S'ouvre alors tout un monde de pieds expressifs et tendres, qui se cherchent, se trouvent, se perdent, se disputent ou s'enlacent... toute une histoire de vies sensible et belle, dans une forêt de jambes.

Conception et chorégraphie **Bérénice Legrand** avec la complicité de **Dorothee Lamy**, **Zoranne Serrano** Avec **Céline Maufroid** et **Laura Simonet** • Musique **Benjamin Collier** • Réalisation textile **Mélanie Loisy**

Production La Ruse
Coproductions L'Échangeur, CDNC Hauts-de-France • Le Volcan, SN Havre

L'équipe artistique de *En Apparence* sera en résidence de création au Théâtre de l'Usine (cf. p. 66)



Tony Melvil © Peurduloup

CONCERT THÉÂTRALISÉ • CRÉATION

Scolaires : Jeudi 9 • 14h - Vendredi 10 • 10h

Théâtre de l'Usine
Tarif D / Durée 1h (en création)
À partir de 6 ans

EN APPARENCE

Tony Melvil • Marie Levavasseur

Grâce aux codes du show musical et du théâtre, Tony Melvil nous invite à être nous-même.

Tony Melvil et Marie Levavasseur font des mondes, s'inventent un langage à la frontière entre théâtre visuel, musiques actuelles et texte. Il y a une sorte d'alchimie créative et joueuse entre eux, et ça se voit. Ils nous parlent cette fois d'apparences. Est-ce que *l'habit fait le moine...* ? C'est à la fois un concert, un spectacle, une installation visuelle et plastique. Adressé aux plus jeunes, et à tout le monde. On y interroge joyeusement, en images

et en chansons, nos images : comme on s'habille, comme on se montre, ce qu'on aime porter sur soi pour s'aimer, pour faire comme les autres, pour suivre ou ne pas suivre le mouvement des codes vestimentaires que l'époque organise pour nous. Les divers uniformes qui composent la règle du temps et semblent nous identifier, aussi. Et l'importance de s'inventer soi-même au travers.

Conception, écriture, composition **Tony Melvil** • Mise en scène et dramaturgie **Marie Levavasseur** • Scénographie **Jane Joyet**
Avec **Tony Melvil**, chant, guitares, violon • **Mélissa Vanauberg**, chant, batterie • **Lauriane Durix**, jeu, manipulations
Thomas Demuynck, guitares, machines • Costumes **Anna Le Reun** • Lumières **Léandre Garcia Lamolla**

Production Cie Illimitée & Les Oyates - Cie Marie Levavasseur
Coproductions et soutiens Culture Commune, SN Loos en Gohelle • La Rose des vents, SN Lille Métropole Villeneuve-d'Ascq • Le Grand Bleu, SCIN Lille • Le 9-9bis, Oignies • Le Train-Théâtre, SCIN Portes-Lès-Valence • Théâtre Jean Vilar, Vitry-sur-Seine • Théâtre Antoine Vitez, Ivry-sur-Seine • La Ferme du Buisson, Noisiel • La Fileuse, Loos • Le Grand Mix, Tourcoing • Scénograph, SCIN Saint-Céré • L'Envolée, pôle de création du Val Briard • Le Théâtre, SN Angoulême

RENDEZ-VOUS CURIEUX **Exposition** • **Explorons les Arts**

Du 9 novembre au 20 décembre au Bistrot de l'Usine, en partenariat avec l'Artothèque du Lot
Visite commentée le 10 novembre à 18h (cf. p. 56)



© Ana Solinis

ANTONIO LIZANA QUINTET

Naviguant entre New York et son Andalousie natale, Antonio Lizana est devenu en quelques années l'un des représentants les plus célèbres du jazz flamenco. Accompagné ici par l'extraordinaire danseur flamenco El Mawi de Cadíz, le spectacle est total !

Saxophoniste, chanteur et auteur-compositeur, il réinvente la tradition en mêlant jazz de haut vol, chant incarné et rythmes ibériques.

Antonio Lizana a donné plus de trois cents concerts ces dernières années, dans pas moins de trente pays. Impressionnant passeport. Ses collaborations avec Arturo O'Farrill et Alejandro Sanz lui ont valu deux Latin Grammy Awards (Las Vegas, USA). Avec lui, le saxophone a définitivement acquis droit de cité dans l'instrumentarium flamenco. Antonio Lizana concilie dans ses compositions simplicité apparente et sophistication mélodique, inventant ici la fusion harmonieuse entre chanson, jazz et flamenco, accompagné d'un quartet

composé de la fine fleur des jazzmen madrilènes. Sur scène, le natif de Cadix nous transporte des racines du flamenco au jazz le plus inventif, avec, culture andalouse oblige, un soupçon de sonorités mauresques et une pincée de culture gitane.

Voilà un jazzman pas comme les autres : redoutable saxophoniste et véritable chanteur de flamenco, l'espagnol développe un univers où se rencontrent hard-bop, musiques andalouses et même pop. Il frappe un grand coup et promet beaucoup pour sa grande tournée française, ne le ratez pas !

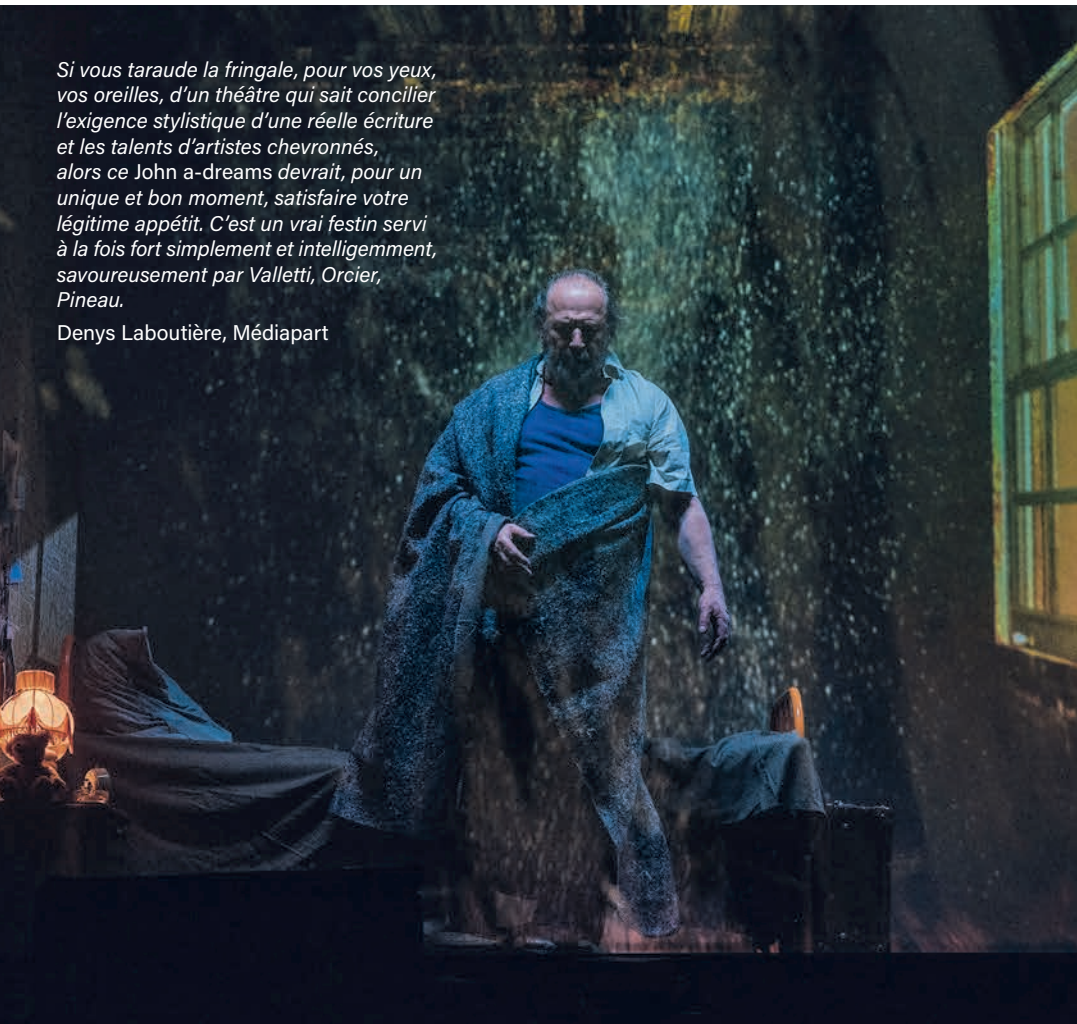
Jazz Magazine

Antonio Lizana, saxophone, voix • **Daniel Garcia Diego** ou **David Sancho**, piano, chœurs • **Shayan Fathi**, batterie
Arin Keshishi, basse électrique • **El Mawi de Cadíz**, danse flamenco, chœurs

En partenariat avec Souillac en Jazz

Si vous taraude la fringale, pour vos yeux, vos oreilles, d'un théâtre qui sait concilier l'exigence stylistique d'une réelle écriture et les talents d'artistes chevronnés, alors ce John a-dreams devrait, pour un unique et bon moment, satisfaire votre légitime appétit. C'est un vrai festin servi à la fois fort simplement et intelligemment, savoureusement par Valletti, Orcier, Pineau.

Denys Laboutière, Médiapart



© Paul Bourdrel

Novembre

Vendredi 24 - 20h30

THÉÂTRE

Théâtre de l'Usine
Tarif C / Durée 1h15

JOHN A-DREAMS

Serge Valletti • Patrick Pineau

Sorte de double mystérieux d'Hamlet, John a-dreams, incarné par Patrick Pineau, interroge avec brio ces monstres intérieurs qui nous empêchent de vivre.

Qui est ce *John a-dreams* exhumé de la dramaturgie shakespearienne par Serge Valletti ? Une ombre dans l'ombre d'Hamlet devenue, sous sa plume carnassière, un être de chair meurtrie et de coups de sang. Incarné par l'immense Patrick Pineau que nous sommes heureux d'accueillir, il brille ici de contrastes et de contradictions, de pensées tourneboulées et de questions dans tous les sens, en lumière et en ombre, avec panache, dans un jeu complice avec le public... emporté !

La mise en scène et la scénographie de Sylvie Orcier, d'apparition en disparition, de présences fantomatiques et fantasmagoriques, créent avec subtilité un climat d'étrangeté, parfois inquiétante, parfois envoutante. Pris à témoin, nous accompagnons cet homme dans le vertige de ses démons intérieurs, criant vengeance au rythme saccadé de ses remords et de ses angoisses. C'est à la fois haletant comme une course folle, et beau comme une fêlure à l'âme.

Conception **Serge Valletti** • Mise en scène et scénographie **Sylvie Orcier** • Avec **Patrick Pineau**
Lumières **Christian Pinaud** • Scénographie **Sylvie Orcier** • Son **Jean-Philippe François** • Assistanat à la mise en scène **Valentin Suel** • Décor **Florent Fouquet** et **Céline Miquelis** • Vidéo **Ludovic Lang** avec la participation de **Sophie Chauvet**

Production Compagnie Pipò
Production déléguée de tournée Théâtre Gymnase - Bernardines, Marseille
Coproduction Les Nuits de Fourvière, Lyon

Novembre

THÉÂTRE / MARIONNETTES / MUSIQUE

Mardi 28 - 10h - 14h30

Palais des Congrès, Souillac
Tarif D / Durée 1h10
À partir de 13 ans

MISE À NU

Emmanuel Audibert • Cie 36 du mois



Banquet créatif
avec Emmanuel Audibert
le 30 novembre (cf. p. 57)

© Pauline Le Roux

Un piano à queue, son pianiste et un singe-marionnette sur un plateau nu et rond... Depuis 2011, Emmanuel Audibert développe un langage poétique et musical engageant manipulation d'objets et bidouille high-tech. *Mise à nu* navigue entre récital intime au piano et dialogue existentiel avec un Grand Singe animé,

peluche et cyborg, beau parleur. Leurs échanges se mêlent aux Préludes et Nocturnes, laissant résonner leurs coups de gueules et cris du cœur. Au fond, qu'est-ce que c'est la joie ? Sous les atours d'un hommage à la musique et au théâtre, *Mise à nu* est une ode à la vie, au rire, à l'instant, au presque rien et à la lumière.

Écriture, marionnette et jeu **Emmanuel Audibert** • Écriture, dramaturgie et mise en scène **Jennifer Lauro-Mariani**
Scénographie **Fred Dyonnet** • Construction et régies **Kevin Maurer** • Costumes et tissus **Rebecca Bouvier**

Production 36 du mois
Coproductions ScénOgraph, SCIN Saint-Céré • MIMA, Mirepoix • Odradek, Quint-Fonsegrives • L'Usinotopie, Villemur-sur-Tarn • Espace Jéliote, SN préfiguration • Marionnettissimo, Tournefeuille • Le Périscope, SCIN Nîmes • Anis Gras Le lieu de l'Autre, Arcueil • Le Théâtre de Cachan • Le Théâtre des Nouveautés • Le Parvis, SN Tarbes

Décembre

CHANSON POÉTIQUE
JAZZ / FOLK

Vendredi 1^{er} - 20h30

Théâtre de l'Usine
Tarif D

CAMILLE LAÏLY

CRÉPUSCULE

Entre jazz et folk, Camille Laïly offre un voyage rêvé dans nos paysages intérieurs.

Une "voix agile comme le ruisseau, une présence douce et puissante, une écriture riche et musicale" (Hexagone) : la chanteuse, portée par le trio de guitare, contrebasse et percussions corporelles, nous entraîne du côté d'artistes comme Pomme, Camille et Barbara. Grand Prix du tremplin « À nos chansons » 2022 et artiste accompagnée du Pax de St-Étienne, elle présente son nouvel album *Crépuscule*, qui a rejoint le catalogue d'EPM Musique. Véritable ode à la lumière, *Crépuscule* dit le monde, tout en douceur et poésie. Camille Laïly cherche la lueur au creux de nos obscurités, entre fureur de vivre et désir d'aventures.

Un patchwork délicat, en dentelle de sons, de rythmes, de vers et d'images, mêlé au feeling de cette artiste lyonnaise. Nue, l'écriture sonne déjà ; puis la voix s'élève, souple comme un violon [...]. Camille Laïly nous fait grandir, en chanson.

Francofans

Camille Laïly chant, guitare, percussions corporelles
Hugo Corbin guitare • **Nicolas Fleury** contrebasse et chœur

En partenariat avec Arcade



© David Desreumaux



© Géraldine Aresteanu - Cie Le Double

THÉÂTRE

Scolaires : Jeudi 7 • 10h et 14h - Vendredi 8 • 10h

Théâtre de l'Usine
Tarif C / Durée 1h15
À partir de 10 ans

HISTOIRE(S) DE FRANCE

Cie Le Double

Avec humour, la cie Le Double interroge notre rapport aux récits, pour (re)penser un présent commun.

Sur scène, trois élèves de 6^e sont invités par leur professeur à rejouer des passages de l'histoire de France... mais tout le monde n'est pas d'accord : de la Gaule aux colonies, il semble y avoir quelques lacunes dans les manuels scolaires, voire même, quelques *fake news* du passé... ! L'Histoire qu'on enseigne et qu'on apprend fait partout des compromis avec les faits, le point de vue et les récits nationaux.

Dans le présent troublé que nous vivons, revoir l'Histoire peut alors ouvrir nos façons de faire et de voir. Et le jeu est un moyen d'apprentissage par excellence. Repensons notre présent grâce au théâtre ! Un spectacle intelligent et drôle alliant naïveté, fulgurances, humour et insolence, comme le fait la candeur de la jeunesse et celle des trois jeunes interprètes formidables. Nécessaire comme un bain de jouvence...

Histoire(s) de France est publié aux éditions Actes Sud Papiers - Heyoka Jeunesse

Texte et mise en scène **Amine Adjina** • Collaboration artistique **Émilie Prévosteau** • Avec **Mathias Bentahar, Romain Duthel** et **Émilie Prévosteau** • Voix **Kader Kada** • Lumières **Bruno Brinas** et **Azéline Cornut** • Son **Fabien Aléa Nicol** • Scénographie **Cécile Trémolières** • Costumes **Majan Pochard** • Assistanat à la mise en scène **Julien Breda** • Vidéo **Guillaume Mika** • Décor **Frédéric Fruchart**

Production Cie Le Double

Coproductions La Halle aux Grains, SN Blois • Le Théâtre, SN Angoulême • Agora-Desnos, SN Essonne • Équinoxe, SN Châteauroux • Le Trident, SN Cherbourg-en-Cotentin • Le Tangram, SN Évreux-Louviers • Théâtre La Passerelle, SN Gap et Alpes du Sud • Le Grand R, SN Roche-sur-Yon • Théâtre de Chartres, SCIN • Gallia Théâtre, SCIN

RENDEZ-VOUS CURIEUX

Apéro-rencontre avec Amine Adjina • Vendredi 8 décembre à 19h au Bistrot de l'Usine (cf. p. 57)



© Baro d'evel

LA CACHETTE

Baro d'evel

Par la musique, la mise en espace et le dessin, Baro d'evel offre un concert hybride, puissant et sensible - exutoire à notre époque abîmée.

La Cachette est née de la rencontre de Camille Decourtye et Blaï Mateu Trias avec le guitariste Nicolas Lafourest. Ce qui rassemble ce trio c'est la nécessité d'une authenticité dans la musique, l'émotion partagée. Ensemble, ils explorent de nouveaux univers musicaux par le biais de pratiques fondatrices de la compagnie : l'engagement du corps, de la voix, du rythme, le travail sur la matière et la transformation des espaces. Ils nous offrent aujourd'hui, plutôt qu'un spectacle musical, un concert mis en scène, théâtralisé ;

avec cette même magie étrange et envoûtante que l'on retrouve dans les spectacles de Baro d'evel. Avec leur boîte à outils sensible - corps, guitare, voix, harmonium, percussions... - avec leur sincérité à fleur de peau, ils ouvrent un monde musical et scénique ; les espaces sonores et le plateau se transforment avec épure en un présent délicat, avec le public. Une fragilité d'échange en équilibre sur mille petits riens, un fil, la ligne de vie, un trait à la craie dessinant *La Cachette*.

Auteurs et artistes interprètes **Camille Decourtye, Blaï Mateu Trias et Nicolas Lafourest**
Régie lumières **Enzo Giordana** - Régie son **Brice Marin**

Production Baro d'evel
Ce spectacle a été créé en étroite collaboration avec le Théâtre Garonne, Scène européenne Toulouse

Une vente de poteries réalisées par l'artiste sera organisée à l'issue de la représentation au Bistrot de l'Usine.



© Christophe Raynaud De Lage

Décembre

Mardi 19 - 20h30

JONGLAGE / CIRQUE / THÉÂTRE

Scolaires : Lundi 18 • 14h - Mardi 19 • 14h

Théâtre de l'Usine
Tarif D / Durée 1h20
À partir de 10 ans

TIME TO TELL

Martin Palisse • David Gauchard

***Time to tell* est le récit d'une vie, celle d'un jongleur qui jongle comme il respire.**

Martin Palisse aborde pour la première fois en public le rapport à la maladie, à sa maladie, celle qui l'asphyxie génétiquement depuis qu'il est né ; à son incidence dans le rapport aux autres et au temps, dans ses choix de vie. Il prend la parole pour faire récit de son parcours, issu de la grande loterie de l'ADN, comme il dit, et a confié à David Gauchard le soin de la mise en scène, sobre et tendue d'une grande tendresse. Ici, le jonglage est un geste radical, endurant, lent, physique, qui pousse ses propres limites ; le souffle résiste et la parole devient puissante pour dire le combat,

l'urgence parfois, l'abandon et puis l'espoir, le recours à l'art et à la légèreté pour avoir le temps de vivre. Il nous invite en toute intimité pour un moment d'émotion partagée, interrogeant nos fragilités et nos forces en un témoignage de vie revigorant !

Time to tell dit la résistance, la combativité, l'espoir et surtout l'incroyable créativité face à la maladie. Un spectacle puissant qui rappelle que le jonglage contemporain explore le monde, bien au-delà de la technique et de la virtuosité. Captivant.

Stéphanie Barioz, Télérama

Conception, mise en scène et scénographie **David Gauchard & Martin Palisse** - Avec **Martin Palisse**
Son **Chloé Levoy** - Lumières **Gautier Devoucoux**

Production L'unijambiste
Production exécutive Le Sirque Pôle National Cirque Nexon
Soutiens Les SUBS Lieu vivant d'expériences artistiques, Lyon

Nathalie Fillion et la Compagnie Théâtre du Baldaquin seront en résidence de création au Théâtre de l'Usine (cf. p. 66) Compagnie complice de ScénOgraph



La cie en résidence au Théâtre de l'Usine © Ambre Buors

THÉÂTRE / MUSIQUE • CRÉATION

Scolaire : Jeudi 18 • 14h

Théâtre de l'Usine
Tarif B / Durée (en création)
À partir de 14 ans

SUR LE CŒUR

FANTASMAGORIE POST ME TOO

Nathalie Fillion

Bouleversante partition dont #MeToo est le paysage tragi-comique, *Sur le cœur* interroge nos liens et aliénations dans une mise en jeu ludique, poétique et cathartique.

Paris, 2025. Depuis que les femmes parlent et qu'on les écoute, de nouvelles pathologies apparaissent, qui touchent les deux sexes : peurs, anxiétés et phobies nouvelles. Pour y faire face, l'hôpital de La Pitié Salpêtrière vient d'ouvrir une nouvelle unité de soin et de recherche post *Me Too*, dirigée par la professeure Rose Spillerman, neuropsychiatre iconoclaste, flanquée de son indéfectible assistant Mario, chef de la chorale de l'hôpital. Aujourd'hui, accompagnée par sa sœur Marguerite, Iris est placée

en observation car depuis peu, elle a brutalement cessé de parler. Des plus traditionnels aux plus expérimentaux, tous les moyens seront bons pour élucider le cas Iris. La chambre d'hôpital devient alors le lieu de toutes les fictions, de toutes les fantasmagories.

Parlé, chanté, joué, dansé, combatif et jubilatoire, *Sur le cœur* tente de saisir le chaos du monde, pour écrire de nouveaux possibles, et rire, ensemble, du désastre.

Texte et mise en scène **Nathalie Fillion** • Avec **Marieva Jaime-Cortez**, **Nathalie Fillion**, **Rafaella Jirkovsky**, **Manon Kneusé**, **Damien Sobieraff** • **Hervé Legeay** guitare • **Laurence Bancaud** harpe • Chorégraphie **Jean-Marc Hoolbecq** • Scénographie, costumes **Charlotte Villermet** • Son **Estelle Lember** • Lumières **Denis Desanglois** • Remerciements à **Romain Tiriakian**

Production Théâtre du Baldaquin

Coproductions Théâtre de l'Union, CDN du Limousin • ScénOgraph, SCIN Saint-Céré • Le Carré, SN Château Gontier • Communauté d'agglomération Mont Saint-Michel, Normandie

RENDEZ-VOUS CURIEUX Exposition • « **Se soucier de ...** »

Du 18 janvier au 2 mars au Bistrot de l'Usine, en partenariat avec l'Artothèque du Lot
Visite commentée le 18 janvier à 19h (cf. p. 58)

Janvier

Mercredi 24 • 9h30 • 11h

THÉÂTRE D'OBJETS

Théâtre de l'Usine
Tarif E / Durée 40 min
À partir de 3 ans

Scolaires : Mardi 23 • 9h30, 11h, 14h30

HIPPOCAMPE

VOYAGE IMAGINAIRE POUR 900 CUBES

Cie Les Bestioles

Après *Sous la neige*, présenté au Théâtre de l'Usine en 2019, la Cie Les Bestioles propose un nouveau voyage sensoriel, à expérimenter en famille.

Les cubes s'empilent, une ville se dessine avec ses tours, ses routes et ses paysages. Petit à petit, nos constructeurs découvrent que les objets qu'ils animent sont comme vivants. Le temps de regarder et gagner leur confiance, les matériaux révèlent leur mystère, se mettent en mouvement... Corps, cubes, lignes, musiques et lumières se combinent, se défont, en une sorte de Tétris, d'autres formes apparaissent, personnages, cosmogonies, imaginaires. Tout flotte sous nos yeux en légèreté et les sens sont libres. On rêve.

La compagnie bâtit devant nos yeux un monde nouveau où tout reste à explorer. Au diable la géométrie et la gravité, c'est l'imagination qui est aux commandes ! Szenik

Conception et mise en scène **Martine Waniowski** • Regard « Vie des formes » **Philippe Rodriguez Jorda** • Avec **Amélie Patard, Fabien Di Liberatore, Bernadette Ladener** • Musique et son **Gilles Sornette** • Lumières **Brice Durand**

Production Cie Les Bestioles
Coproductions La Passerelle Relais Culturel, Rixheim • La Machinerie 54, SCIN Homécourt • La Cité Musicale, Metz • Espace Aragon, Communauté de communes le Grésivaudan



© Philippe Gisselbrecht

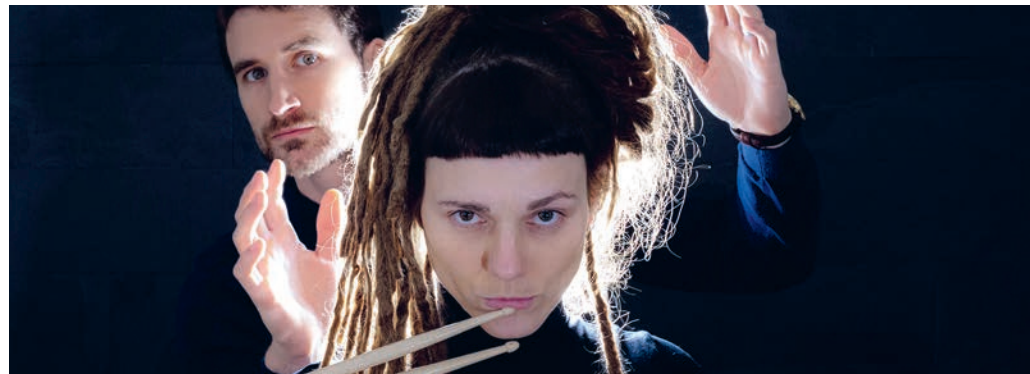
Janvier

Samedi 27 • 20h30

JAZZ

Cinéma l'Uxello, Vayrac
Tarif C / Durée 1h30

OBRADOVIC-TIXIER DUO



© David Tixier

Le duo à l'aisance féline nous embarque au milieu d'instruments pluriels, dans un univers sensible et puissant.

Le duo *Obradovic-Tixier*. Un projet original issu de la collaboration du pianiste français David Tixier, au toucher rond et délicat, et de la batteuse croate Lada Obradovic, à la délicate force de frappe. Les deux jeunes artistes, auteurs de trois disques, sont déjà lauréats d'une dizaine de prix. Ils proposent ici des compositions originales, un son nouveau forgé par la rencontre de nombreux instruments acoustiques et

de sons électroniques, de textes, de poly-rythmes, d'intrigues et de loops mélangés d'harmonies sophistiquées. Ici ou là, au détour d'une improvisation marquée par un motif hypnotique de synthé basse, on entendra le fantôme de Bach, le temps d'une fugue. Leur musique nous entraîne, entre émotion et élégance, dans un monde singulier, où dans l'exigeante élaboration, tout est terriblement vivant - organique.

Compositions **Lada Obradovic & David Tixier** • Avec **David Tixier** piano, keyboards, DSP • **Lada Obradovic** batterie, voix, percussions, glockenspiel

En partenariat avec Souillac en Jazz

La danseuse Samantha van Wissen se fait (formidable) comédienne pour revisiter le mythe de Giselle.

Fabienne Darge, Le Monde

Une façon d'ériger la pédagogie en art, de magnifier la transmission du savoir, et le talent d'empaqueter le tout dans une forme comique jolie comme un cœur.

Eve Beauvallet, Libération



© Übert Filliger

GISELLE...

François Gremaud

Avec *Giselle...*, François Gremaud livre un hommage aux « passeurs d'étonnements » et d'émotion que sont les interprètes, dans une version tout en humour et délicatesse de ce chef d'œuvre du ballet romantique.

La formidable danseuse Samantha van Wissen, prétextant nous raconter le chef d'œuvre du ballet romantique *Giselle*, finit, l'air de rien, par l'interpréter aussi, et c'est une apparition divine et joyeuse, bouleversante. Elle parcourt le texte facétieux, rejoue la pantomime, la musique et la chorégraphie de cette histoire d'amour magnifique et tragique. En direct, l'œuvre originale est ré-instrumentalisée avec flûte, harpe, violon, et l'ajout anachronique d'un

saxophone joueur et malin. L'ensemble est ludique et intelligent, joue et déjoue le langage classique en un dialogue avec les musiciennes de haut vol. Il se dessine une pédagogie joueuse, dans un gant de velours, et un spectacle plein d'humour et d'admiration pour l'œuvre et l'histoire de l'œuvre citée... François Gremaud rend cet hommage délicat au ballet dans ce deuxième volet de sa trilogie des tragiques : *Phèdre ! / Giselle... / Carmen..* Magique !

Texte, conception et mise en scène **François Gremaud** d'après **Théophile Gautier** et **Jules-Henri Vernoy de Saint-Georges** • Chorégraphie **Samantha van Wissen**, d'après **Jean Coralli** et **Jules Perrot** • Avec **Samantha van Wissen** Musique **Luca Antignani**, d'après **Adolphe Adam**

Avec **Anastasiia Lindeberg** violon • **Letizia Lazzerini** harpe • **Irene Poma** flûte • **Sara Zazo Romero** saxophone • Chargé de tournée **Emeric Cheseaux** • Son **Bart Aga** • Lumières **Stéphane Gattoni - Zinzoline**

Samantha van Wissen, Prix de la meilleure interprète de la saison par le Syndicat Professionnel de Théâtre, de Musique et de Danse

Production 2b company
Coproductions Théâtre Vidy-Lausanne • Théâtre Saint-Gervais, Genève • Bonlieu, SN Annecy • Malraux, SN Chambéry Savoie • Théâtre de la Ville, Paris / Festival d'Automne, Paris



© Jean-Louis Fernandez

Février

Mardi 6 - 19h

THÉÂTRE / MUSIQUE

Théâtre de l'Usine

Tarif D / Durée 1h / À partir de 9 ans

Scolaires : Lundi 5 - 14h - Mardi 6 - 10h - Mercredi 7 - 10h

L'ODYSSÉE

Cie Tire pas la Nappe

Un spectacle fantastique inspiré de l'épopée d'Ulysse.

Comment se construire sans la figure du père ? Marion Aubert revisite *L'Odyssée* en une version dépouillée et musicale. Une sorte de récit-concert rock où guitare électrique, basse, samples déploient des ambiances étranges et mélancoliques, menaçantes. Par la création lumière, le spectacle plonge le public en immersion totale. Lignes de fuites, portes et clair-obscur font apparaître des images magiques, fantasmagoriques... Entouré d'un chœur d'orphelins et de la déesse Athéna, Télémaque, fils d'Ulysse et de Pénélope, exprime la douleur et les doutes d'un enfant grandi sans son père. Un père pourtant connu de loin par les exploits héroïques relatés. Porté par la musique rock et la langue gourmande, sensible et rythmée de Marion Aubert, cette version intime du mythe d'Homère envoûte le public, enfant ou adulte !

Texte **Marion Aubert**, éditions Actes Sud Papiers - Heyoka Jeunesse
Mise en scène **Marion Guerrero** - Avec **Julien Bodet**, **Capucine Ducastelle**
en alternance avec **Victoire Bélézy** et **Gaëtan Guérin** - Musique **Gaëtan Guérin** - Lumières **Olivier Modol** - Scénographie & costumes **Marion Guerrero**

Le spectacle a obtenu le **Grand Prix « pour les enfants »** du Festival Momix 2022. Marion Aubert a reçu le **Prix Théâtre de la SACD 2023**.

Production Compagnie Tire pas la Nappe
Coproduction Théâtre Joliette, SN Marseille - Soutiens Théâtre des Îlets, CDN Montluçon - Théâtre des 13 vents, CDN Montpellier

Février

Samedi 10 - 20h30

DANSE / MUSIQUES ACTUELLES

Bistrot de l'Usine

Tarif D

BAL'OGRAPH

ELECTRO DRAG SHOW

Préparez-vous à une expérience insolite et mémorable en entrant dans l'univers fascinant des Drag Queens !

Le Bal'Ograph, rythmé au son de DJ sets électro, ponctué par des performances de Drag Queens, met le mélange des genres à l'honneur. Que vous soyez un-e habitué-e de la culture drag ou une néophyte, vous serez conquis par la créativité, le glamour et l'humour des artistes. Une Drag Queen est une personne, homme ou femme, qui se construit une identité féminine spectaculaire, volontairement basée sur les stéréotypes du genre de façon temporaire. Le drag est avant tout un art ; un art qui permet de créer un personnage, sous forme de créature ; un art militant qui prône l'acceptation de soi et la différence.

Retenez la date, et préparez-vous pour un bal haut en paillettes et en électro ! Une soirée détonnante.

Dress Code : Osez !

Conception, scénographie **Fanny Aguado**

Production Evidanse / Cie Rouge à Rêves



© DR

La Compagnie TOTEM Récidive sera en résidence de création au Théâtre de l'Usine (cf. p. 67)



THÉÂTRE • CRÉATION

Scolaire : Jeudi 29 • 14h

Théâtre de l'Usine
 Tarif C / Durée 1h45 (en création)
 À partir de 14 ans

TAKE CARE

TOTEM Récidive

Avec tendresse, grâce et humour, TOTEM Récidive vient mettre la question du soin au cœur de nos vies, dans un spectacle d'une profonde justesse et beauté.

C'est sa dernière danse, à Simone. Elle virevolte, chavire et tourne, aérienne. Tous la regardent - comme à l'époque. C'est le bal de l'été de l'EHPAD. Un bal musette où chacun.e est convié.e dans la joie des générations qui se retrouvent. À partir de l'histoire de Simone, qui laisse entrevoir sa famille, ses relations, le corps médical... *Take Care* fait alors surgir sur scène toute une poétique du *care* - à moitié fictive.

Né d'une année d'immersion en équipe dans des établissements liés au soin, cette création s'inspire

de la réalité, souvent âpre, de ces lieux. Le *care*, comme prendre soin, c'est ici une simple attention aux autres : l'ouvrage de celles et ceux qui prennent soin de notre quotidien. C'est la question du souci du monde qui fait spectacle, de la manière dont on habite la terre et nos interdépendances. Mise en scène documentée d'une matière nouvelle, issue de la réalité, modulable, mais aussi imaginaire et poétique. Voici un spectacle d'une grande humanité, qui fait terriblement du bien.

Écriture et mise en scène **Thomas Bouyou** • Dramaturgie et collaboration artistique **Alexis Anne-Braun** • Avec **Claire Besuelle, Mélanie Charvy, Émilie Crubezy, Charles Dunnet, Marina Monmirel, Loris Reynaert, Lucas Bouissou** Son **Timothée Langlois** • Lumières **Gaetan Lajoye** • Vidéo **Ozal Emier** • Scénographie **Camille Vallat** • Costumes **Thomas Bouyou**

Production Compagnie TOTEM Récidive • Coproductions ScénOgraph, SCIN Saint-Céré • Théâtr dela Cité, CDN Toulouse Anis Gras L'Autre Lieu, Arcueil • Théâtre, Cahors • Théâtre dans Les Vignes, Couffoulens • La Bulle Bleue, ESAT Montpellier Arsenic, Gindou • Astrolabe, Figeac • Le Vent des Signes, Toulouse • La Saillante Fabrique Artistique

RENDEZ-VOUS CURIEUX Banquet créatif avec **Thomas Bouyou** • Jeudi 8 février au Bistrot de l'Usine à 19h30 (cf. p. 59)

Mars

THÉÂTRE D'OBJETS ET DE PAPIER

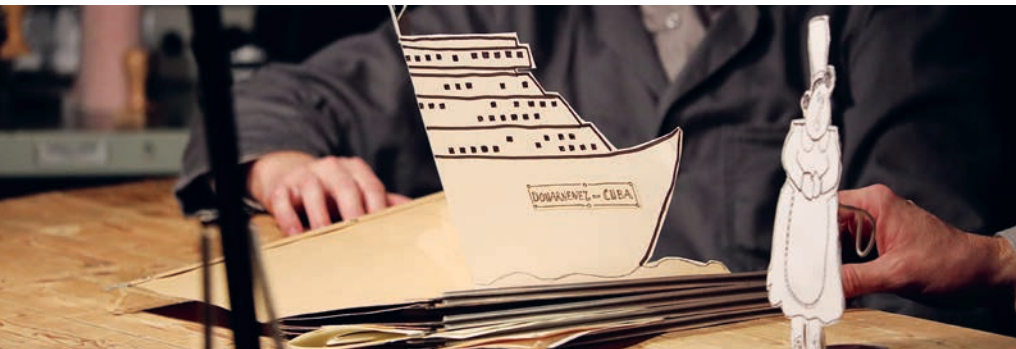
Scolaires : Lundi 4 • 14h - Mardi 5 • 10h et 14h

Mercredi 6 • 10h

Théâtre de l'Usine
Tarif E / Durée 50 min
À partir de 7 ans

UN OcéAN D'AMOUR

Cie La Salamandre



© Stéphane Michel

Une tendre aventure de papier, poétique et burlesque !

Deux grands enfants employés de bureaux font des bateaux de papier, et laissent aller leur imagination. Et si Monsieur s'en allait pêcher au large... ? Et si, ce jour-là, il était pêché par un effrayant bateau-usine... ? C'est le début d'une odyssee sur un océan poétique et marionnettique. De la manipulation du

duo excellent de comédiens naît une aventure burlesque d'amour et de routine, du temps qui passe, de solitude, de tempête et de ressac. Une histoire muette avec moult mouettes et des idées pêchées au grand large. Quittez le bureau, larguez les amarres en famille !

D'après la bande dessinée de **Wilfrid Lupano** et **Grégory Panaccione**, Éditions Delcourt
Mise en scène **Denis Athimon** • Scénographie, construction, jeu, manipulation **Samuel Lepetit** et **Christophe Martin**

Production La Salamandre
Soutiens Espace culturel Capellia, La Chapelle sur Erdre • Centre culturel la Conserverie Saint Gilles Croix de Vie • Bouffou Théâtre, Hennebont • Fondation BPGO

Mars

MUSIQUE CLASSIQUE

Vendredi 8 • 20h30

Théâtre de l'Usine
Tarif B

CONTES MYSTIQUES

Un programme singulier mêlant les voix de compositeur-rices tel-les que **Massenet, Viardot, Fauré** ou **Saint-Saëns**, porté par le ténor **Enguerrand de Hys** et le pianiste **Paul Beynet**.

Sous ce titre sont réunis un cycle de mélodies composées sur des textes du poète **Stéphan Bordèse** (1847-1919) et un ensemble de pages d'inspiration sacrée. Un moment rare porteur de spiritualité. C'est à l'occasion de la sortie du disque consacré à ce programme enregistré pour le Label **Rocamadour** au **Théâtre Impérial de Compiègne** où ils sont en résidence que nous retrouverons **Enguerrand de Hys** et le pianiste **Paul Beynet**.

Ténor reconnu pour l'élégance de son chant et la sûreté de sa technique, **Enguerrand de Hys** est **Révélation Classique Adami 2014**, membre de la **Nouvelle Troupe Favart** de l'**Opéra-Comique** et est en résidence, avec le trio **Ayônis**, au **Théâtre Impérial de Compiègne**. Sa voix et sa musicalité lui permettent d'explorer un large répertoire de styles et d'époques. Il se produit dans les plus grands opéras européens.

Avec **Enguerrand de Hys** ténor • **Paul Beynet** piano

En partenariat avec le **Festival de Rocamadour**
et le **Théâtre Impérial de Compiègne**



© Marianne Aubé



THÉÂTRE TOUT TERRAIN / MATCH SPECTACLE

Halle des sports, Saint-Céré
Tarif C / Durée 1h30 (en création)
À partir de 10 ans

Scolaires : Lundi 11 • 14h - Mardi 12 • 10h

STARTING-BLOCK

La Collective Ces Filles-Là

Coup de sifflet, le chronomètre est lancé. Marquons des points en racontant des histoires, des histoires de sportives qui se sont battues pour faire valoir leurs droits.

La Collective a pour but et pour vocation de porter à la scène l'histoire de femmes aux multiples parcours qui ont changé l'histoire, sportives mais aussi artistes ou intellectuelles... Le Matrimoine, pour ainsi dire. Elles nous invitent cette fois à un « match-spectacle » et font parler les questions d'actualité, de société, par des athlètes de haut niveau, au féminin. Dans le milieu du sport, pour l'égalité, ça n'est pas encore gagné. Tout y est, comme au stade ! Les codes du match avec règles du jeu, un public surchauffé, un sifflet et ces 6 jeunes

femmes bien décidées à tenir haut le pavé. Et si nous regardions autrement ? Grâce à ces portraits de celles qui, sur des terrains historiquement masculins ont poussé leurs limites physiques dans des cadres souvent machistes, bravant les normes réductrices imposées par l'habitude, les lois, les us et les coutumes... Elles sont vraiment phénoménales. Un hymne à la liberté des joueuses et des femmes ; un moment réjouissant de plaisir et de jeu, de résistance joyeuse !

Mise en scène **La Collective Ces Filles-Là** • Écriture **Jana Rémond** et **La Collective Ces Filles-Là** • Collaboration artistique **Lola Haurillon** • Costumes **Cécile Box** • Collaboration chorégraphique **Mathilde Bonicel** • Collaboration musicale **Claire Rolain** • Entraînement sportif Double Dutch **Asmâa Chakir Hamadi** et **Mohamed Chakir Hamadi** de District Double Dutch • Avec en alternance **Marine Behar, Elsa Canovas, Suzanne Gellée, Marie-Julie Chalu, Anissa Kaki, Ariane Heuzé, Pauline Masse, Audrey Montpied** et **Zoé Poutrel**

Production La Collective Ces Filles-Là

Coproductions Maison des Arts et Loisirs, Laon • Le Boulon, SN Vieux-Condé • Culture Commune, SN du bassin minier du Pas-de-Calais • Le Grand Sud, Lille • Le Strapontin, Pont-Scorff • Le Grand Bleu, SCIN Lille • A.R.T.O, Ramonville • Le Collectif Jeune Public Hauts de France • Équinoxe, SN Châteauroux



© Gabriel Baharlia

Mars

Vendredi 15 - 20h30

JAZZ

Théâtre de l'Usine
Tarif C

ARIEL BART TRIO

L'harmoniciste Ariel Bart nous emporte, avec délices, dans un univers musical insoupçonné.

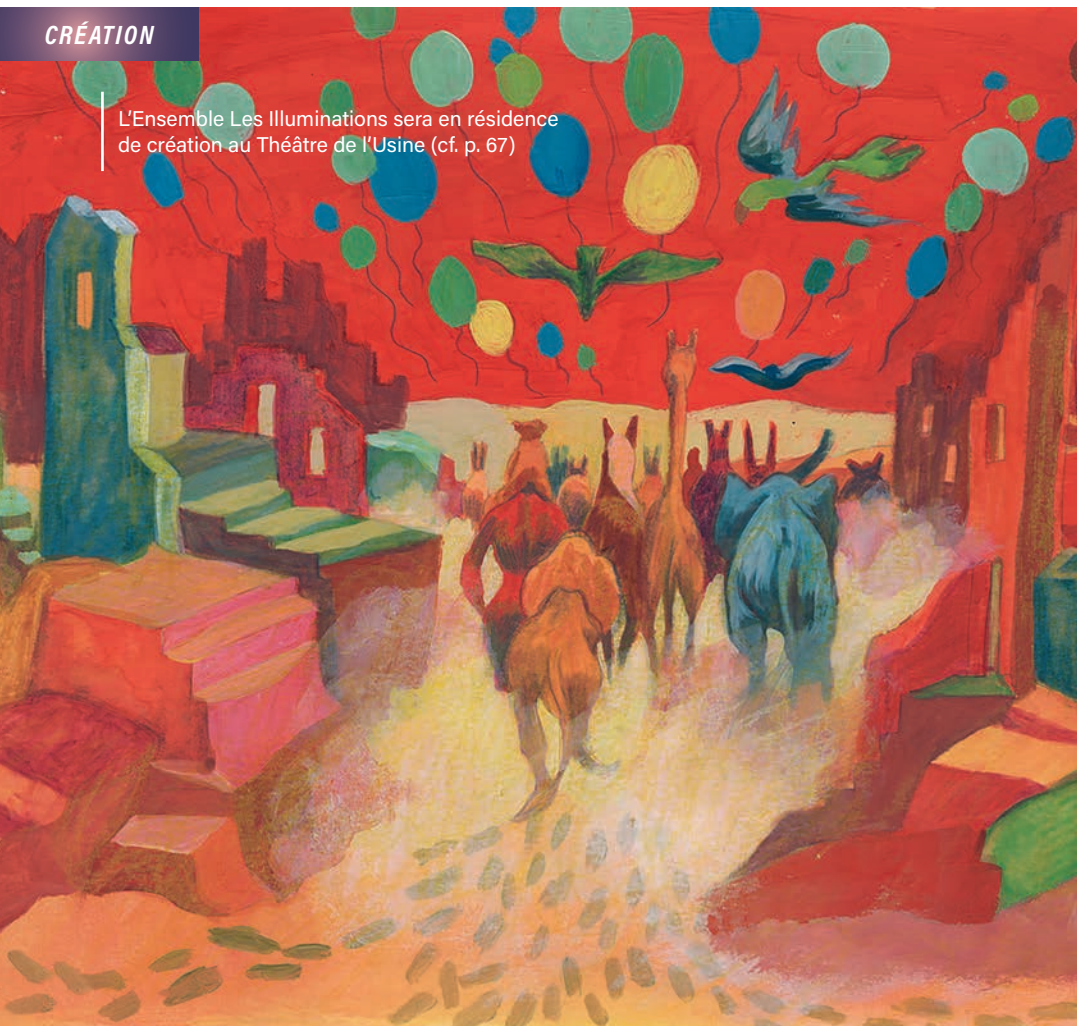
Ariel Bart n'a que 25 ans mais innove et innerve sa musique en redistribuant les cartes. Elle a tout de suite fait la différence, avec la qualité de ses compositions brillantes. *In Between*, son premier album aux envolées oniriques, est paru sur l'incontournable label du nouveau son US Ropea Dope, qui signe aussi Christian Scott, Yazz Ahmed, et d'autres. Soliste du *Jerusalem East & West Orchestra*, elle est reconnue pour ses collaborations avec la scène down-town new-yorkaise (Andrew Cyrille, William Parker, Steve Swell...) ou la chanteuse Noa.

Nous aurons la chance de la recevoir au Théâtre de l'Usine, dans un trio d'une grande élégance ; avec Ariel à la composition et à l'harmonica, Moshe Elmakias au piano, et au violoncelle Mayu Shviro - autre grande talentueuse musicienne qui offre au trio sa maîtrise des modes orientaux. Une soirée de délicatesse en musiques hybrides, qui mélange genres et sources pour les inviter dans de nouveaux fleuves, en douceur et profondeur...

Avec **Ariel Bart** harmonica • **Mayu Shviro** violoncelle • **Moshe Elmakias** piano

En partenariat avec Souillac en Jazz

L'Ensemble Les Illuminations sera en résidence de création au Théâtre de l'Usine (cf. p. 67)



© Elene Usdin

CONTE MUSICAL • CRÉATION

Théâtre de l'Usine
Tarif D / Durée 55 min (en création)
À partir de 6 ans

Scolaires : Jeudi 21 • 14h - Vendredi 22 • 10h

LE CARNAVAL DE TOUMAÏ

Ensemble Les Illuminations

Une création poétique et musicale inspirée du conte d'Isabelle Junca - invitation joyeuse à la magie de ce carnaval... pour toute la famille !

*C'était le jour du carnaval des animaux [...].
J'étais bien décidé à cueillir ce jour...*

D'emblée, le ton est donné dans ce conte musical tout public qui nous plonge, avec Toumaï, dans un arc-en-ciel de couleurs et de sons. En ce jour de carnaval où tout est sens dessus dessous, on emboîte le pas de notre héros en quête de lui-même. « *Qui suis-je ?* », scande-t-il au fil des rencontres d'êtres singuliers qui tracent sa voie chorégraphiée par le dispositif scénique de Coralie Salonne.

L'ensemble *Les Illuminations* fait de ce jour de fête une création musicale originale truffée des trouvailles de Pascal Zavaro, et le lieu d'un réjouissant mélange de cultures. Le trio violoncelle, violon, accordéon aide Toumaï à s'évader, traverser un désert ou patienter dans une oasis avant de rêver aux mystérieux Monts de la Lune... Autant de lieux, de décors oniriques et de costumes un peu fous d'Elene Usdin. Sait-on qui l'on est avant de rencontrer l'Autre ? À vous de répondre !

D'après le conte *Le Carnaval de Toumaï* d'Isabelle Junca, illustré par Elene Usdin • Composition Pascal Zavaro • Adaptation et mise en scène Coralie Salonne • Avec Aurélie Alexandre d'Albronn violoncelle • Camille Fonteneau violon • Sophie Aupied-Vallin accordéon • Comédien (distribution en cours) • Décor, costumes Elene Usdin

Production Les Illuminations
Ensemble résident de la Fondation Singer-Polignac • Coproduction ScénOgraph, SCIN Saint-Céré



© Cici Olsson

Mars

Samedi 23 • 18h30

THÉÂTRE

Théâtre de la Cité, CDN Toulouse Occitanie

Tarif A / Durée 1h40

Déconseillé aux moins de 10 ans

> **Départ en bus de Saint-Céré 15h**

CENDRILLON

Joël Pommerat • Cie Louis Brouillard

À la mort de sa mère, une très jeune fille se fait la promesse de ne jamais cesser de penser à elle plus de cinq minutes... Elle suit son père dans une maison de verre où les attend une nouvelle famille.

Je me suis intéressé particulièrement à cette histoire quand je me suis rendu compte que tout partait du deuil, de la mort (la mort de la mère de Cendrillon). À partir de ce moment, j'ai compris des choses qui m'échappaient complètement auparavant. J'avais en mémoire des traces de Cendrillon version Perrault ou du film de Walt Disney : une Cendrillon beaucoup plus moderne, beaucoup moins violente,

et assez morale d'un point de vue chrétien. C'est la question de la mort qui m'a donné envie de raconter cette histoire, non pas pour effrayer les enfants, mais parce que je trouvais que cet angle de vue éclairait les choses d'une nouvelle lumière.

Joël Pommerat,

propos recueillis par C. Longchamp

Conception théâtrale **Joël Pommerat** • Avec **Alfredo Cañavate, Noémie Carcaud, Caroline Donnelly, Catherine Mestoussis, Léa Millet, Damien Ricau, Marcella Carrara, Julien Desmet** • Scénographie et lumières **Éric Soyer** • Son **François Leymarie** • Musique **Antonin Leymarie** • Costumes **Isabelle Deffin** • Vidéo **Renaud Rubiano** • Collaboration artistique **Philippe Carbonneaux** • Assistanat à la mise en scène **Pierre-Yves Le Borgne** • Assistanat à la mise en scène en tournée **Ruth Olaizola** • Assistanat lumières **Gwendal Malard** • Décor et costumes Ateliers du Théâtre National

Joël Pommerat, Grand Prix SACD 2023 pour l'ensemble de son œuvre.

Lauréat des Molières 2018 : le Molière du metteur en scène de spectacle de théâtre privé pour Joël Pommerat, le Molière de la création visuelle pour Eric Soyer, Isabelle Deffin et Renaud Rubiano.

Production Compagnie Louis Brouillard

Coproductions Théâtre de la Porte Saint-Martin • La Comète, SN Châlons-en-Champagne • La Coursive, SN La Rochelle Le Méta, CDN Poitiers Nouvelle-Aquitaine / En collaboration avec le Théâtre National Wallonie-Bruxelles



La mise en scène de Pierre Pradinas ouvre ainsi avec élégance la porte des imaginaires.

Gérald Rossi, L'humanité

Avril

THÉÂTRE

Vendredi 5 - 20h30

Théâtre de l'Usine
Tarif B / Durée 1h05
À partir de 15 ans

L'OCCUPATION

D'après Annie Ernaux • Anne Consigny

À la lisière du fantastique, cette folle enquête amoureuse, bouleversante et drôle livre, en creux, le portrait intime d'une femme contemporaine.

C'est le portrait d'une femme après la rupture de sa vie amoureuse. C'est elle qui quitte l'homme, mais celui-ci s'éprend très vite d'une autre... Qui est cette rivale ? Quelles différences a-t-elle avec moi ? Et donc quelles ressemblances ? *L'Occupation* entraîne les spectateur-rices dans le vertige fiévreux de l'obsession jalouse, et dans l'intimité de cette quadragénaire à fleur de peau, l'esprit possédé - occupé. Un double portrait de femme se dessine alors devant nous : la première, esseulée, et l'autre, le double imaginé, projeté dans mille détails jusqu'à l'irrationnel.

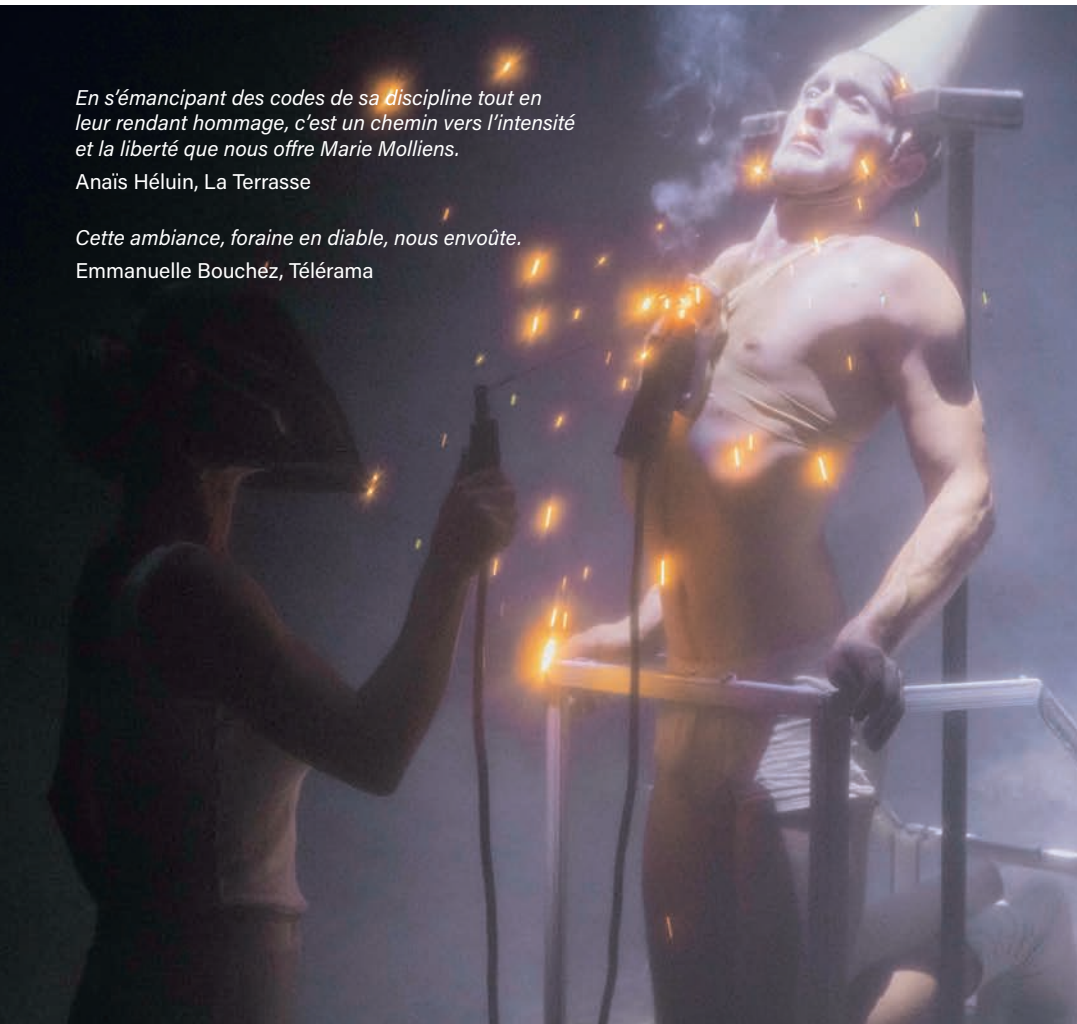
Interprétée à l'origine par Romane Bohringer, la pièce incarne avec humour, tendresse et fantaisie le roman d'Annie Ernaux, et rend hommage à l'écriture épurée de cette grande autrice, prix Nobel de littérature. Elle est ici et maintenant jouée avec brio et grâce par Anne Consigny, tout en finesse et merveilleuse de justesse, accompagnée du musicien Christophe « Disco » Minck qui envoûte un peu plus le récit en proposant une autre voix, une ambiance pour cette grande réussite de mise en scène. Un thriller amoureux intense et touchant !

D'après *L'Occupation* d'Annie Ernaux, publié aux Editions Gallimard

Mise en scène Pierre Pradinas • Avec Anne Consigny et Christophe « Disco » Minck • Musique Originale Christophe « Disco » Minck • Scénographie Orazio Trotta et Simon Pradinas • Lumières Orazio Trotta • Images Simon Pradinas
Maquillage, coiffure Catherine Saint-Sever • Assistants à la mise en scène Aurélien Chaussade et Marie Duliscouët

Production Le Chapeau Rouge

Coproductions Bonlieu, SN Anney • La Coursive, SN La Rochelle



En s'émancipant des codes de sa discipline tout en leur rendant hommage, c'est un chemin vers l'intensité et la liberté que nous offre Marie Moliens.

Anais Héluin, La Terrasse

Cette ambiance, foraine en diable, nous envoûte.

Emmanuelle Bouchéz, Télérâma

© Ryo Ichii

Avril

Vendredi 19 - Samedi 20 - 20h30

CIRQUE

Saint-Céré, sous chapiteau,
Avenue Gaston Monnerville
Tarif B / Durée 1h
À partir de 8 ans

Oraison

Cie Rasposo

Un cirque forain puissamment poétique, entre grâce et déséquilibre - acrobate, virtuose et essentiel.

Oraison est intimiste, troublant et libérateur. Un métaphorique, fantomatique et mélancolique clown blanc du chaos contemporain parcourt les déséquilibres de la piste et sent le souffle des couteaux lancés près de son visage. Orgue de barbarie sur une prière de cirque pour rallumer nos lumières intellectuelles et poétiques, spirituelles et viscérales... Des corps s'élèvent dans l'onde nerveuse du geste circassien, artistique, mystique ou surnaturel... Ce que le cirque et la mort mettent en présence ensemble. Se laisser atteindre par l'abrutis-

sement ? Une angoissante obscurité ? Ou combattre ! Le spectateur, troublé, est happé dans un vertige brisant volontiers les statues, entre épure, virtuosité et grâce, inversant les valeurs, le récit et les corps sur le fil. Entre transfigurations, mémoires d'un autre temps, d'avant ou d'après, d'un autre monde, d'un autre cirque. *Oraison* est un petit chapiteau de religiosité, de ferveur et de joie dans le vortex des disparitions, un questionnement existentiel et culturel, et un acte de sublime récréation - l'essence même du cirque... Sensuel et poétique.

Écriture, mise en scène, lumières **Marie Moliens** • Regard chorégraphique **Denis Plassard** • Avec **Robin Auneau**, **Nathalie Kuik "Missy Messy"**, **Hélène Fouchères**, **Marie Moliens** • Assistanat à la mise en scène **Fanny Moliens** Conseil à la dramaturgie **Aline Reviraud** • Assistanat chorégraphique **Milan Herich** • Costumes **Solenne Capmas** Musique **Françoise Pierret** • Son **Didier Préaudat** et **Gérald Molé** • Assistanat création lumières **Théau Meyer** Création d'artifices **La Dame d'Angleterre**

Production Cirque Rasposo

Coproductions Le PALC, PNC Grand-Est, Châlons-en-Champagne • Le Sirque, PNC Nexon • Theater op de Markt, Dommelhof Belgique • L'Espace des Arts, SN Chalons-sur-Saône • Mirabilia International Circus, Festival Mirabilia Italie • Le Printemps des Comédiens M3M, Montpellier • Le Théâtre, SCIN Bourg-en-Bresse • Les Scènes Croisées, SCIN Lozère • CirQ'önflex Dijon

Avril

Vendredi 26 - 20h30

THÉÂTRE / DANSE • CRÉATION

Scolaire : Vendredi 26 - 14h

Théâtre de l'Usine

Tarif D / Durée 1h (en création)

À partir de 10 ans

TRAVOL'TIME

La Panthère Blanche - Productions

CRÉATION



© A & A

Une comédie musicale déjantée - version paillettes et bottes de foin.

Comment, enfant, j'ai rêvé de danse dans une ferme sarthoise de vaches laitières ? Avec *Travol'Time*, Adeline et Alexis interprètent ce rêve en créant une fiction qui leur ressemble. Leurs deux personnages, alter ego fantasmé, mettent en scène leur quotidien

agricole "façon Travolta", et décident que leur ruralité est une success story : *From the farm to the fame*. C'est l'*American Dream* dans la Sarthe, une comédie musicale à la ferme !

Direction artistique **Adeline Fontaine** • Création et interprétation **Alexis Ballesteros** et **Adeline Fontaine** • Son **Ludo Mepa** • Composition musicale **Elliott Stoltz** et **Alexis Ballesteros** • Lumières **Mallory Duhamel** avec la collaboration de **Carole China** • Scénographie et costumes **Clarisse Delile**, renfort fabrication **Luce Causin** • Regards extérieurs **Théodore Oliver**, **Marjory Duprés** et **Clémence Gaillard**

Production La Panthère Blanche - Productions

Coproductions Les Ateliers Médicis • Théâtre Sorano, SCIN Toulouse • SN Albi-Tarn • Compagnie HIME - Kaori Ito • Le Vaisseau - Fabrique artistique, Coubert • L'estive, SN Foix et Ariège • Le Collectif EN JEUX

Mai

Samedi 18 - 19h

DANSE / MUSIQUES ACTUELLES

Cour du Théâtre de l'Usine

Tarif D

BAL'OGGRAPH 90's



© Mr Custom's Pics

Voyage dans le temps au cœur des années 90 et de sa pop culture !

De la Dance au Hip-Hop, en passant par la Pop, le R'N'B et les débuts de la House... Au programme de cette soirée, nous accueillons Mr. Ours et son incroyable énergie, avec un mélange détonnant de vibrations sonores 90's, puis, pour la première fois au Bal'Ograph, le collectif parisien de Djettes « Les filles de platines ».

Performances dansées, cercles de danse ouverts à tou-tes... Il y en aura pour tous les goûts ! Souvenirs pour les uns, découvertes pour les autres.

Dress code : 90's / Coloré

Conception, scénographie **Fanny Aguado**

Production Evidanse / Cie Rouge à Rêves

Mai

Mardi 21 - Mercredi 22 - Jeudi 23

THÉÂTRE VISUEL

8 représentations (à préciser) - En tournée sur le territoire Cauvaldor
Tarif E / Durée 35 min
Tout public à partir de 4 ans

SECRETS D'ABEILLES

Cie Le MélodrOme



© Élie Barthès

Secrets d'abeilles invite petit-es et grand-es à vivre l'expérience frémissante de la vie d'une ruche.

Au départ, les abeilles suscitent de la crainte. Elles piquent ! Mais quel est donc leur secret ? Approchons-nous donc pour comprendre... Dans cette forme intime, le public est placé au cœur de la ruche. Ça bourdonne, frémit et bouillonne. C'est un monde qui fait appel à tous nos sens, l'espace sonore, les odeurs, les objets et les costumes...

Pénétrer dans la ruche, c'est mieux comprendre pour aimer mieux, et protéger ce qui nous entoure. Un conte documentaire, une fable jouée et dansée, magique et mystérieuse, qui fait revivre en sensations le cycle des saisons et notre lien avec le petit toujours très grand...!

Écriture et conception **Céline Schaeffer** - Avec la complicité de **Elie Barthès** et **Lola Sergent** - Avec **Léna Dangréaux** et **David Gouhier** - Costumes **Lola Sergent**

Production Le MélodrOme

Mai

Samedi 25 - 20h30

JAZZ

Salle du Bellay, Souillac
Tarif D

MADELEINE & SALOMON

EASTERN SPRING

Madeleine & Salomon, c'est la rencontre de deux artistes aux univers musicaux bien affirmés : le pianiste et compositeur Alexandre Saada et la vocaliste et flûtiste Clotilde Rullaud.

Duo complice du précédent et déjà riche *A woman's Journey*, Madeleine & Salomon approfondit encore cet exercice d'affinités à fleur de peau, ce vibrant accord qui semble nourrir du moindre regard et de la moindre suspension leur échange magique. Cela donne à leurs chansons, pour ce nouveau spectacle et album, *Eastern Spring*, salué par la critique, une puissante émotion. Un hommage à la pop orientale et militante des années 1960-1970, des chansons d'amour, de vie et de mort qu'ils restaurent, ravivent avec leur minimalisme doux et envoûtant, et leurs propres compositions qui, sans en perdre l'essence et l'essentielle délicatesse orientale, démultiplient les histoires que charrient les compositions originaires du Liban, d'Iran, d'Israël, de Turquie, du Maroc, d'Égypte. Des chansons engagées, rêveuses ou romantiques, toutes porteuses des questionnements sociaux ou spirituels qui aujourd'hui encore résonnent à travers le monde.

Avec **Clotilde Rullaud** voix, flûte, Fx - **Alexandre Saada** piano, voix

En partenariat avec Souillac en Jazz

Madeleine & Salomon se brûlent au grand soleil méditerranéen et touchent à l'émotion pure. [...] Chaque accent, chaque arpège ravit, berce ou caresse : un bijou que ce disque.

Louis-Julien Nicolaou,
Télérama TTTT



© Alexandre Saada

Les Rendez-vous Curieux sont des temps de rencontres et d'échanges riches entre habitant-es et artistes, ancrés dans le désir de vivre des partages joyeux et sensibles les uns avec les autres.

Tels des rendez-vous satellites, ils rythment la saison artistique, renforcent les liens qui nous unissent, stimulent nos appétits de spectateur-ices. Ils peuvent être appréhendés comme des échos, des portes d'entrées, des clins d'œil aux spectacles vus ou à venir aussi bien que comme des moments privilégiés, dédiés à combler ou attiser notre curiosité.

Trois cycles se dégagent des spectacles accueillis cette saison 23/24. D'octobre à décembre, nous explorerons les **Arts**, qu'ils soient vivants ou plastiques.

De janvier à mars, nous nous préoccupons du **Soin**.

De mars à mai, le **Sport et la Culture** nous prépareront à un été Olympique.

À l'occasion de chaque cycle, vous serez accueilli-es à l'Usine et sur le territoire avec un **Banquet créatif**, *moment convivial et participatif autour d'un repas, ponctué d'impromptus artistiques proposés par Marin Clavaguera-Pratx et la troupe de ScénOgraph, en compagnie d'artistes programmés pendant la saison.*

Une exposition, un apéro-rencontre, la projection d'un film et une bibliographie seront autant de fenêtres complémentaires, fertiles et jubilatoires, autour des spectacles de la saison.

Inscriptions et renseignements :

05 65 38 29 08 - attachee.rp-com@scenograph.fr

06 75 43 67 48 - relationspubliques@scenograph.fr

« *La curiosité mène à tout : parfois à écouter aux portes, parfois à découvrir l'Amérique.* »

*José Maria
Eça de Queiros*

RENDEZ-VOUS
CURIEUX

Cycle #1

Exploration des Arts

OCT. / NOV. / DÉC.

Et si nous partions en voyage au pays des arts mêlés ?

Aujourd'hui plus que jamais, les équipes artistiques renversent les codes, les formes et les genres.

Que ce soit *Tous les marins sont des chanteurs*, *Time to tell*, *En apparence* ou bien *La Cachette*, les spectacles que nous accueillons brouillent les frontières du spectacle vivant et attirent notre curiosité vers l'ailleurs. Pour amplifier ces gestes saison vers des mondes où la performance, le jeu, le chant, la jongle, la céramique, le texte et la danse se mêlent, fusionnent, s'entrechoquent, pour faire résonner ensemble la puissance du spectacle vivant. Pour amplifier ces gestes artistiques propres à chaque compagnie accueillie, nous vous proposons différents Rendez-vous Curieux afin d'alimenter cette vivifiante exploration des Arts Vivants.



Arroyo Eduardo, *Abandonnique*
Collection Artothèque du Lot - 2013 ©ADAGP, Paris

Expo

Explorons les Arts

Grâce aux couleurs, au point de vue singulier des artistes, à la densité des matières utilisées et à la composition, les œuvres de l'Artothèque nous emportent dans le monde des arts vivants en convoquant cirque, théâtre, danse ou encore cinéma.

Cette exposition nous invite à redécouvrir les arts de façon transversale. Telle une ode au nomadisme, partons à l'aventure hors des sentiers battus !

→ Du 9 novembre au 20 décembre

Bistrot de l'Usine - Entrée libre

En partenariat avec l'Artothèque du Lot

Visite commentée par un-e médiateur-ice de l'Artothèque avant la représentation du spectacle *En apparence*, vendredi 10 novembre à 18h.

Visite possible sur demande du 9 novembre au 20 décembre - Entrée libre

Banquet créatif

À table !

Cette injonction, bien connue des équipes artistiques, évoque le moment du partage, de la réflexion joyeuse et invite au débat. Comme pour un « travail à la table », nous invitons habitant-es et artistes à échanger sur notre exploration des arts mêlés !

De l'entrée au dessert, ce repas créatif et convivial sera ponctué d'impromptus artistiques qui alimenteront nos réflexions et nos rêveries. Nous partagerons des mets locaux préparés avec soin, et vous invitons à amener un dessert pour clore cette soirée participative et gourmande !

Proposé par **Marin Clavaguera-Pratx** et la troupe amateur de ScénOgraph. Avec **Emmanuel Audibert**, auteur, marionnettiste et acteur de *Mise à nu* - Cie 36 du mois.

→ Jeudi 30 novembre à 19h30

Bistrot de l'Usine

Tarif E / Durée : 2h - Réservation obligatoire



Apéro-rencontre

Histoire(s) de France

Avec **Amine Adjina** (auteur et metteur en scène) et **Marielle Gillard** (directrice de la Médiathèque de Saint-Céré).

Amine Adjina nous parlera de son geste artistique et de la genèse de l'écriture d'*Histoire(s) de France*. Il interrogera notre rapport aux récits et au jeu. En écho, Marielle Gillard nous présentera une sélection d'ouvrages en lien avec la pièce : *Les Gaulois*, *la Révolution Française*, ou encore *la Coupe du monde 98*.

→ Vendredi 8 décembre à 19h

Bistrot de l'Usine / Durée : 1h - Entrée libre

Projection

Tout sur ma mère

Film de **Pedro Almodovar**, suivi d'un dialogue croisé entre cinéma et théâtre.

Dans ce film emblématique, nous plongeons dans les coulisses d'un théâtre, dans la vie d'une troupe qui joue *Un tramway nommé désir* de Tennessee William. Nous découvrirons la manière dont ce réalisateur mythique aborde cette pièce très longtemps censurée. Durant 1h40, nous plongerons dans le « Barcelona » des années 90 au plus près des interprètes de ce drame, qui passent de la scène à la vie avec ferveur, folie et joie.

→ Jeudi 16 novembre à 21h

Cinéma de Saint-Céré ; Tarif : 6€ / 4,5€ / 3€

En partenariat avec la MDA-Cinéma de Saint-Céré

La Petite librairie

Une bibliographie sera proposée par la Librairie Parenthèse à la billetterie du Théâtre de l'Usine.

Cycle #2

Prendre soin

JANV. / FÉV. / MARS

Qu'est ce que « prendre soin » aujourd'hui ? Comment les artistes se saisissent-ils de cette question criante d'actualité ?

En janvier et février, le soin sera à l'honneur avec *Sur le cœur* de Nathalie Fillion, qui interroge notre rapport à l'autre et la libération de la parole post #metoo, et *Take Care* de Thomas Bouyou, qui offre, dans des scènes de vie et de douleurs en Ehpad, une véritable poésie du *care*, dont il questionne le sens profond.

Ces deux spectacles, accompagnés par ScénOgraph et créés à Saint-Céré, chacun à sa manière, le soin, notre attention à l'autre et au monde. Nous avons souhaité consacrer un cycle à cette thématique essentielle.



Hortense Soichet, *Des cadres singuliers* – Collection Artothèque du Lot – 2023

Expo

Se soucier de...

La question du soin est au cœur de l'œuvre d'Hortense Soichet, photographe accueillie en résidence par le Département du Lot en 2022. Ses œuvres dialoguent avec celles d'autres artistes, issues de la collection de l'Artothèque, afin d'évoquer les thématiques soulevées par les spectacles *Sur le cœur* et *Take Care*. Comment se soucie-t-on aujourd'hui de l'Autre ? De son inclusion systématique ? Du bien-être de nos aîné-es et des soignant-es ? Des familles ? Des femmes et de celles qui parlent pour la première fois ? Des personnes isolées ?

→ Du 18 janvier au 2 mars

Bistrot de l'Usine – Entrée libre

En partenariat avec l'Artothèque du Lot

Visite commentée par un-e médiateur-ice

de l'Artothèque le 18 janvier à 19h

Visite possible sur demande du 19 janvier au 1^{er} mars



Banquet créatif

Aux petits soins

Dans *Le Banquet*, Platon nous raconte cette fameuse soirée où Socrate et d'autres convives décident de prendre tour à tour la parole pour répondre à la question « qu'est-ce que l'amour ? ». De la mise en espace au service, nous évoquerons ce banquet Platonicien où les mots mêlés au festin libèrent, lavent et régénèrent l'esprit et le corps.

De l'entrée au dessert, ce repas créatif et convivial sera ponctué d'impromptus artistiques qui alimenteront nos réflexions.

Nous partagerons des mets locaux préparés avec soin et vous invitons à amener un dessert pour clore cette soirée participative et gourmande !

Proposé par **Marin Clavaguera-Prat** et la troupe amateur de ScénOgraph. Avec **Thomas Bouyou**, auteur et metteur en scène de *Take Care* – TOTEM Récidive

→ Jeudi 8 février à 19h30

Bistrot de l'Usine ; Tarif E / Durée 2h

Réservation obligatoire



Projection

Hippocrate

Film de **Thomas Lilti** avec Vincent Lacoste et Reda Kateb, suivi d'un dialogue croisé entre cinéma et théâtre.

C'est une immersion qui est proposée dans ce film de Thomas Lilti. Nous suivons Benjamin qui souhaite devenir un grand médecin. La pratique se révèle plus rude que la théorie. Son initiation commence et la nôtre avec lui. À travers le parcours de ce jeune interne, nous aborderons les limites, les peurs des patient-es et de leurs famille, du corps médical.

→ Jeudi 25 janvier à 18h

Cinéma de Saint-Céré ; Tarif : 6€ / 4,5€ / 3€

En partenariat avec la MDA-Cinéma de Saint-Céré

La Petite librairie

Une bibliographie sera proposée par la Librairie Parenthèse à la billetterie du Théâtre de l'Usine.

Cycle #3 Sport et culture

AVR. / MAI / JUIN

Citius, Altius, Fortius !*

**devise des jeux Olympiques en latin -
"Plus Vite, Plus Haut, Plus Fort" !*

Au printemps, la flamme olympique sera en chemin vers Paris. Dans la Grèce antique, le feu avait une origine sacrée, symbolisant la connaissance. Qu'en est-il aujourd'hui ? Cette flamme a-t-elle toujours représenté les valeurs de l'Olympisme que sont l'excellence, l'amitié et le respect ? Alors que le sport est reconnu en tant que facteur d'insertion et d'intégration sociale, il a fallu se battre pour rendre accessible les Jeux Olympiques aux femmes, aux sportifs·ves en situation de handicap, aux minorité·es de genre...

Le sport sera à l'honneur dans le monde entier. Comment ne pas se saisir de cette occasion pour (re)découvrir la grande Histoire à travers les luttes sportives et célébrer ensemble les valeurs de notre temps ?

Expo Le sport au lycée

Après avoir participé au montage des expositions de l'Artothèque au Théâtre de l'Usine, les élèves du lycée Jean Lurçat (spécialité Arts plastiques) seront à l'honneur. Ils dévoileront leurs productions autour de la performance, à travers le sport et la culture.

→ Du 30 avril au 17 mai

Vernissage le 30 avril à 18h au Bistrot de l'Usine
Entrée libre

Projection 90'

Film de Jonah Hill, suivi d'un dialogue croisé entre cinéma et théâtre

Quelle place le sport peut-il avoir dans le Los Angeles des années 90 ? Avec ce film de Jonah Hill, nous plongerons dans la vie d'un jeune adolescent qui a du mal à trouver sa place entre sa mère souvent absente et un grand frère caractériel. Embarqué pour l'été par une bande de skaters, il se prépare à passer l'été de sa vie...

→ Jeudi 2 mai à 21h

Cinéma de Saint-Céré ; Tarif : 6€ / 4,5€ / 3€
En partenariat avec la MDA-Cinéma de Saint-Céré

La Petite librairie

Une bibliographie sera proposée par la Librairie Parenthèse à la billetterie du Théâtre de l'Usine.

Match d'impro Spécial ados !

Finale régionale Occitanie du Trophée d'Impro Culture et Diversité

Cet évènement rassemblera des collégien·es venus de toute la région pour un tournoi de théâtre d'improvisation au Théâtre de l'Usine.

→ Vendredi 24 mai à 14h

Théâtre de l'Usine
Durée 2h - Entrée libre
En partenariat avec La Cambriole Impro et la Fondation Culture et Diversité



Olympiade culturelle



En clin d'œil aux Jeux Olympiques 2024, nous vous invitons à une Olympiade Culturelle singulière, ludique et inclusive.

Challenge, cohésion d'équipe, happening, ping-pong poésie, dépassement de soi, lecture collective... Nous vibrerons ensemble pour clore cette saison !

Petit·es et grand·es, venez relever des défis sportifs et culturels surréalistes. La dérision, la joie et la performance seront les mots d'ordre de cette journée.

→ Samedi 1^{er} juin de 14h à 22h

Théâtre de l'Usine - Entrée libre
Il y aura du jeu au Théâtre, à en faire brûler les planches ! Que les meilleur·es perdent !

- 14h : **Cérémonie d'ouverture** avec la troupe amateur de ScénOgraph
- 14h30 à 18h : **Place au « jeu »** (détail des animations à venir)
- 19h : **Cérémonie de clôture** avec la troupe amateur de ScénOgraph
- 20h30 : **Match d'improvisation théâtrale** Avec La Cambriole Impro (Saint-Céré) vs Les Caves d'En Dessous (Bordeaux), durée 1h30

Les deux équipes s'affronteront dans un match sans concession où le public distribue les points... Un arbitre et un Maître de cérémonie encadrent cette soirée avec mauvaise foi et loufoquerie !

**Vous souhaitez participer à l'Olympiade ?
Vous faites partie d'une association, d'un CE ou juste d'un groupe d'amis : contactez-nous !**

Une troupe amateur au Théâtre de l'Usine

Cette année, le Théâtre de l'Usine propose, sur son plateau ou dans sa salle de répétition, des ateliers de pratique artistique réguliers.

L'artiste Marin Clavaguera-Pratx travaillera avec un groupe d'adultes et un groupe d'ados pour rêver, expérimenter et fabriquer des impromptus théâtraux qui seront présentés lors de nos Banquets créatifs et de l'Olympiade culturelle.

Que vous soyez débutant-es ou pratiquant-es, c'est l'occasion de vivre ensemble une expérience unique de troupe au sein du Théâtre de l'Usine !

Rendez-vous info "Ados" :
mercredi 27 sept. à 14h30 au Théâtre de l'Usine

Rendez-vous info "Adultes" :
mercredi 27 sept. à 19h au Théâtre de l'Usine

Inscription obligatoire.
Nombre de participants limité (15-20 pers. par atelier).

Troupe « Ados »

Tous les mercredis après-midi, le Théâtre propose un atelier spécial « Ados », d'octobre à juin. Marin Clavaguera-Pratx accompagnera un groupe d'ados pour pratiquer, expérimenter diverses pratiques théâtrales pour des « Ados » et par des « Ados ».

- **Quand ?** De 14h30 à 16h, hors vacances scolaires. À partir du mercredi 11 octobre
- **Âge :** 12/17 ans
- **Financement :** Adhésion trimestrielle
- **Lieu :** Salle de répétition du Théâtre

Troupe « Adultes »

Tous les mercredis soir, le Théâtre propose un atelier pour adultes, d'octobre à juin. Marin Clavaguera-Pratx travaillera avec un groupe pour fabriquer des impromptus théâtraux que nous présenterons lors de nos soirées Banquets créatifs.

- **Quand ?** De 19h à 21h, hors vacances scolaires. À partir du mercredi 11 octobre
- **Financement :** Adhésion trimestrielle
- **Lieu :** Salle de répétition du Théâtre



© Marie Clauzade

Marin Clavaguera-Pratx a dirigé-e la cie La Lanterne (2011-2023). Iel écrit et met en scène des œuvres scéniques mêlant le texte, le cirque et la danse. En 2023, iel rejoint ScénOgraph pour développer des projets de médiation sur le territoire, et provoquer de nouvelles explorations collectives.



Ma Prof ? © Alain Scherer

L'école du spectateur

Nous œuvrons à la formation des spectatrices et spectateurs de tout âge, à travers des échanges privilégiés avec les artistes à l'issue de répétitions, sorties de résidence, de représentations, via les bords de scène, ou par des rencontres avec les artistes au Bistrot de l'Usine et autres Rendez-vous Curieux.

Depuis 8 saisons, plus de **6200 élèves** assistent chaque saison à des représentations et plus de 2000 personnes participent aux actions de médiation en lien avec les spectacles. Plus de **50 établissements scolaires** principalement du nord du Lot sont engagés aux côtés du Théâtre de l'Usine dans des projets de médiation et de découverte du spectacle vivant.

Dans le cadre de sa mission de service public, ScénOgraph favorise l'accès aux spectacles des jeunes à travers une politique de tarifs préférentiels (5 à 10€, voir p. 73) et en s'inscrivant dans le dispositif du pass Culture porté par le ministère de la Culture.

Cette année, nous renforçons les liens inter-générationnels avec l'accueil privilégié de l'Unité de soins longue durée de l'Hôpital de Saint-Céré et des établissements du CIAS Cauvaldor durant les représentations scolaires.

Vous êtes enseignant-es, animateur-rices, responsables de centres sociaux, établissements médico-sociaux... contactez-nous pour organiser des rencontres privilégiées entre les artistes et vos publics (élèves, patient-es, résident-es, aîné-es, etc.).



Secrets d'abeilles © F. Le Bertines

→ Atelier ponctuel d'initiation

- *Le théâtre c'est du « jeu »* : Atelier d'initiation artistique pour faire découvrir la pratique du spectacle vivant sur la base du « jeu ».
- *Le théâtre et ses langages* : Atelier de pratique artistique pour faire découvrir et pratiquer les langues théâtrales en passant par l'Alexandrin, le vers Claudélien, la langue de Beckett, de Sarah Kane ou Magali Mougel.
- *Les métiers du théâtre* : Atelier de sensibilisation aux métiers du théâtre. Grâce à des outils ludiques, nous faisons découvrir les métiers de la production, de l'administration, de la mise en scène, etc., afin que chaque élève puisse percevoir et appréhender la fourmilière qui s'active en coulisse durant chaque levé de rideau du Théâtre de l'Usine en passant des bureaux au plateau.

→ Atelier « théâtre » du lycée Jean Lurçat

Cette année, nous proposons des interventions ponctuelles de Guillaume Hébrard (directeur technique) et Marin Clavaguera-Pratx (artiste en charge des projets de médiation) durant leur processus de création.

→ Programme Égalité des chances DISPO Sciences Po Toulouse

Pour la 8^e année, ScénOgraph est partenaire du programme d'égalité des chances DISPO. Dans ce cadre, le Théâtre de l'Usine accueille des élèves venant d'autres établissements de la Région Occitanie pour une découverte du Théâtre (visite, ateliers de pratique artistique, découverte des métiers, spectacle).

Les publics scolaires

Nous proposons tout au long de l'année des représentations en temps scolaire. Celles-ci sont suivies de bords de scène où les élèves peuvent échanger avec les artistes. Certains spectacles sont également joués au sein des établissements scolaires du territoire de Cauvaldor :

- *Ma Prof ?* (p. 7),
- *Secrets d'abeilles* (p. 52).

→ Atelier de médiation pré-spectacle

Nous vous proposons cette année une médiation pré-spectacle pour les groupes-classe (collège et lycée).

→ Ateliers de pratique artistique

- Atelier Corps / Voix aux Collèges de Saint-Céré et Biars/Bretenoux
Dans le cadre d'un partenariat avec l'entreprise Andros, nous organisons des ateliers théâtre dans deux collèges du territoire.

→ Formation enseignant-es de Cauvaldor

Cette année, nous proposons une demi-journée de formation pour les équipes pédagogiques de Cauvaldor qui souhaiteraient bénéficier d'outils concrets (jeu théâtral) à pouvoir réutiliser en classe. Chaque session se clôturera par une rencontre avec les artistes en résidence et un tarif passion au spectacle.

Samedi 14 octobre de 14h à 18h

Mercredi 8 novembre de 9h30 à 13h

Inscription obligatoire avant le 6 octobre.



© DR

Les écoles de musique de Cauvaldor

Le Théâtre de l'Usine collabore avec les écoles de musique pour organiser la venue de groupes d'élèves à des concerts, des rencontres exclusives avec des musicien-nes, des masters class. Ces projets se construisent sur mesure autour de la programmation et en lien avec les professeur-es de musique.

Culture et lien social

Le Théâtre de l'Usine collabore avec les Centres sociaux du territoire de Cauvaldor, les associations à vocation sociale et culturelle ou médico-sociale, le service Senior de Cauvaldor pour organiser la venue de groupes sur des représentations, en matinée ou en soirée. Le Théâtre accompagne des artistes auprès de celles et ceux qui ne sont pas mobiles, en Ehpad, à l'hôpital, pour leur apporter des moments d'évasions.

Contactez-nous pour construire un projet ensemble afin de favoriser l'accès à la culture de celles et ceux qui en sont éloigné-es.

Visites du Théâtre de l'Usine

Nous proposons des visites du Théâtre tout au long de l'année pour vous en faire découvrir les coulisses et le fonctionnement. Elles sont organisées à la demande et s'adaptent à l'âge et aux attendus des participant-es.



© Nelly Blaya

Résidences

ScénOgraph, dans le cadre de sa mission de soutien à la création artistique, accueille des compagnies en résidence de création tout au long de l'année, au Théâtre de l'Usine.

Nous avons souhaité donner la parole aux artistes que nous allons accueillir.



© Paul Dupuis

→ Concert théâtralisé - Du 30 octobre au 8 novembre / Résidence de création

En apparence

Cie illimitée - Tony Melvil /
Les Oyates - Cie Marie Levavasseur

Création au Théâtre de l'Usine · 10 novembre 2023 (cf. p. 12)

« Cette résidence au Théâtre de l'Usine sera la dernière ligne droite pour la création de cette forme hybride, à mi-chemin entre concert de musiques actuelles et langage théâtral. L'équipe au complet sera réunie pour peaufiner les costumes, la mise en scène, le décor, les musiques et les lumières... et jouer les premières d'un spectacle qui devrait sillonner la France pendant plusieurs saisons ! »

Tony Melvil



© Arnothe Ebuoris

→ Théâtre · musique / Du 8 au 18 janvier
Résidence de création

Sur le cœur

Cie Théâtre du Baldaquin / Nathalie Fillion
Création au Théâtre de l'Usine · 19 janvier 2024 (cf. p. 26)

« L'espace-temps de la création, si fragile, si précaire, si précieux – une bulle, pour faire advenir un objet théâtral qui jusque-là n'existait pas. Le Théâtre de l'Usine et son équipe bienveillante nous l'offrent pour la création de *Sur le cœur*. Deux résidences espacées de plus de six mois : cinq jours en juin, où l'équipe artistique s'est immergée dans le projet, avec une qualité de concentration formidable permise par cet espace organique. Cinq jours bien pleins, où notre équipe a pu rencontrer ses premiers spectateur·rices lors d'une sortie de résidence, et où nous avons pu découvrir et apprivoiser le plateau, son acoustique, son âme. Nous reviendrons en janvier 2024 comme pour des retrouvailles, pour une dernière ligne droite vers la création. Entre temps nous aurons répété à Paris et sa banlieue proche, avec en tête ce rendez-vous au Théâtre de l'Usine, cet espace où l'on peut dans le même temps répéter, manger, échanger, dormir, rêver peut-être... créer sans aucun doute. »

Nathalie Fillion



© DR

→ Théâtre - Du 19 au 29 février
Résidence de création

Take Care

Cie TOTEM RECIDIVE

Création au Théâtre de l'Usine · 1^{er} mars 2024 (cf. p. 34)

« Il y a eu la toute première phase de recherche au plateau, de liberté donc, au mois de mai 2023. Pendant 10 jours, nous avons pu plonger dans nos matières pour faire jaillir les premiers morceaux de ce qui deviendra le 1^{er} mars 2024 : TAKE CARE. Cela, possible, grâce à cet accueil par toute l'équipe du lieu, le luxe des repas amenés, des chambres faces au théâtre, d'une simple cour à traverser pour que l'esprit reste concentré sur ces fragiles et précieux premiers instants de plateau. Et il y aura en février 2024 la toute dernière phase de création. Celle, où après 4 semaines d'écriture, 6 semaines de répétitions, des semaines de constructions de maquettes, de tournages et de constructions de la scénographie, tout devra se connecter, s'imbriquer : la lumière, le son, le décor, les comédien·ne·s, les costumes, la vidéo. Celle où il sera temps de préciser et d'affiner. Celle où, le 1^{er} mars 2024, il sera temps d'offrir TAKE CARE. Alors la joie et la gratitude de pouvoir débiter le travail et puis de l'accomplir au même endroit. À cet endroit du Théâtre de l'Usine. »

Thomas Bouyou

→ Conte musical - Du 12 au 16 février,
et du 18 au 22 mars / Résidences de création

Le Carnaval de Toumaï

Ensemble Les Illuminations

Création au Théâtre de l'Usine · 22 mars 2024 (cf. p. 42)

« Ces deux semaines de résidence au Théâtre de l'Usine permettront l'appropriation du lieu, c'est-à-dire la mise en espace et le choix définitif du décor et des costumes. À partir des répétitions préliminaires, Coralie Salonne chorégrapheira les déplacements sur scène, avec la complicité d'Elene Usdin. Puis viendra la question de la minutieuse synchronisation entre le conteur, la partition musicale et la partie chantée réservée aux musicien·nes, ainsi que la mise en scène, pour arriver au juste équilibre entre le conte musical et la partition colorée, afin que ces deux discours n'en fassent plus qu'un, enrichi de ces tissages. Le dispositif scénique doit permettre de tenir « plusieurs discours en même temps », et d'ouvrir l'imaginaire du public pour que l'immédiateté du « je » soit traduit par une forte présence visuelle et musicale – afin d'embarquer vers ce lieu immémorial et moderne qui est l'espace du conte. »

Aurélien Alexandre d'Albion

Durant leurs périodes de travail, les artistes participent à la vie du théâtre, vont à la rencontre des publics sur le territoire, nouent des relations particulières avec les habitant·es à la faveur de leurs recherches en cours. Nous nous tenons à votre disposition pour organiser avec eux des rencontres, des répétitions publiques, des lectures ou des ateliers.

RÉSEAUX PROFESSIONNELS

ScénOgraph développe des partenariats avec les associations culturelles du Lot et des structures professionnelles de la région Occitanie. Au fil des saisons, ces partenariats prennent des formes diverses mais ont tous pour objectifs communs le soutien aux équipes artistiques, l'élargissement et le développement des publics et l'éco-responsabilité avec la mutualisation de tournées.

LES FESTIVALS SOUILLAC EN JAZZ, MUSIQUE SACRÉE DE ROCAMADOUR, ARCADE, ECAUSSYSTÈME

Les responsables des festivals apportent leurs conseils à l'élaboration de la programmation musique de la saison du Théâtre de l'Usine, mus par un désir de complémentarité les uns avec les autres, afin de construire ensemble une saison musicale vaste et diversifiée à l'adresse de tout le territoire.

LES SAISONS CULTURELLES LOTOISES - L'ASTROLABE / GRAND-FIGEAC, LE THÉÂTRE DE CAHORS, L'ARSÉNIC / GINDOU

ScénOgraph s'associe régulièrement aux saisons culturelles lotoises pour accueillir des projets partagés, afin de renforcer le soutien aux

compagnies et la présence d'artistes sur le territoire. Nous pratiquons le prêt de matériel technique afin d'accueillir les équipes artistiques dans les meilleures conditions possibles.

DYNAMO - RÉSEAU DES ACTEURS CULTURELS DU NORD OCCITANIE

ScénOgraph est l'un des membres fondateurs de ce réseau qui a pour ambition d'être un lieu de partage et de mutualisation, en favorisant la circulation des spectacles, un lieu de réflexion sur l'importance de l'art et de la culture dans le développement des territoires ruraux.

COLLECTIF EN JEUX

Regroupement de structures culturelles implantées en Occitanie, le collectif œuvre pour soutenir la création et la diffusion des équipes artistiques

émergentes de la région. Ses membres mettent en place des partenariats de coproduction et d'exploitation afin de consolider les moyens de création de jeunes équipes et leur donner une meilleure visibilité en région.

PLATEFORME JEUNE PUBLIC OCCITANIE

C'est un espace de réflexion collective sur les enjeux et les pratiques de l'éducation artistique et culturelle.

L'ASSOCIATION LES AMI·ES DE SCÉNOGRAPH

À l'écoute des spectateur·rices tout au long de l'année, l'association porte la voix du public auprès de ScénOgraph et soutient l'ensemble de ses missions.

MÉCÉNAT

Témoignez de votre attachement à la saison du Théâtre de l'Usine, au Festival de Saint-Céré, au Festival de théâtre de Figeac, aidez-nous à développer toutes nos activités. Soutenez-nous avec vos dons.

SPECTATEURS MÉCÈNES

Soyez au cœur de la vie de ScénOgraph et vivez vos soirées de manière privilégiée.

Éligible au dispositif du mécénat individuel (loi du 1^{er} août 2003), votre don vous donne droit à une réduction d'impôt et à des avantages. Ainsi, un don de 100€ vous fait bénéficier d'une réduction d'impôt de 66€ et d'une contre-partie en places de spectacles d'une valeur maximale de 25€, soit un coût final pour vous de 9€.

Bénéficiez aussi de nombreux avantages au fil des saisons. Des avantages uniques en fonction du montant de votre don.

ENTREPRISES MÉCÈNES

Vous partagez nos valeurs humanistes au service de l'intérêt général, vous souhaitez participer à l'attractivité et au « bien vivre ensemble » de notre territoire, soutenez ScénOgraph.

Votre soutien peut s'opérer en apport financier ou en nature. En complément des mesures de défiscalisation, vous bénéficierez de contreparties et d'avantages : visibilité sur nos outils de communication, invitations à des spectacles, organisation d'événements particuliers dans les espaces du Théâtre de l'Usine.

Contact : Véronique Do
do.veronique@scenograph.fr

Les mécènes

Andros
Ratier Figeac
Le Crédit Agricole
Foie Gras Godard
Les Vins Lo Domeni
Les Fromageries de l'Étoile
du Quercy
La Banque Populaire
Traiteur Papa Paëlla

Les partenaires

La Librairie Parenthèse
Le Grand Hôtel Maury
Hôtel Victor Hugo

Les partenaires média

La Dépêche du Midi
Dire Lot
La Vie Quercynoise
Les Radios Décibel FM,
Antenne d'Oc, FMR,
Présence, RFM

Vers une Charte de développement durable

L'équipe de ScénOgraph souhaite poursuivre sa réflexion sur les enjeux de sa responsabilité sociétale et environnementale. Cela se traduit par la mise en place volontaire d'une démarche RSO.

La Responsabilité Sociétale des Organisations est la contribution volontaire des organisations au développement durable. Une façon de mettre en œuvre le rôle d'impulsion et de promotion des valeurs du service public, en soutien aux droits culturels et à la transition écologique.

C'est un chantier au temps long qui s'annonce pour l'équipe de ScénOgraph, mais aussi pour les partenaires, les artistes et vous publics.

Inscriptions et renseignements :
05 65 38 29 08 - attachee.rp-com@scenograph.fr / 06 75 43 67 48 - relationspubliques@scenograph.fr

Impliquer les habitant-es

Un atelier « Fresque du climat » ouvert à toutes et tous sera proposé chaque trimestre au Théâtre de l'Usine.
Plus d'info sur notre site et sur fresqueduclimat.org

Impliquer les partenaires

Nous poursuivons le travail en réseaux avec les structures culturelles régionales voire nationales afin de limiter l'empreinte carbone des spectacles en tournée et mutualiser les frais de transport et les aspects techniques.

Impliquer nos ambassadeur-ices

L'association les Ami-es de ScénOgraph représente la voix du public et soutient l'ensemble des missions de ScénOgraph. À ce titre, elle s'engage à porter les valeurs de cette charte en devenir et participer à des temps d'échanges afin d'amplifier ces stratégies de développement durable.

Plus d'une cinquantaine de bénévoles œuvre aux côtés de l'équipe de ScénOgraph au bon déroulement des soirées culturelles et apporte une aide précieuse. Rejoignez-nous !

Favoriser les mobilités douces

Un grand nombre d'entre vous se rend au Théâtre en voiture. C'est pourquoi nous souhaitons dans un avenir proche, courant 2024,

proposer un système de covoiturage innovant pour le territoire. Nous organisons également des déplacements en bus, certains soirs lors des festivals de Figeac et Saint-Céré et au ThéâtreCité à Toulouse, durant la saison du Théâtre.

Favoriser une consommation responsable

Nous bénéficions actuellement d'investissements en matériel lumière dans le cadre du plan LED spectacle vivant Occitanie, avec le soutien de l'Europe - Fonds FEDER et de la Région Occitanie, afin de mieux répondre aux enjeux climatiques par une réduction de l'empreinte carbone, de contenir les charges de structures pour préserver les budgets destinés à l'artistique.

Nous valorisons une communication responsable (papier PEFC et encres végétales) et le développement de supports numériques.

Au Bistrot de l'Usine et pour les repas des artistes accueillis, nous favorisons une restauration locale, issue de l'agriculture biologique, en partenariat avec les producteurs locaux. Nous avons supprimé les bouteilles d'eau en plastique au profit de gourdes en verre réutilisables.



LE BISTROT DU THÉÂTRE

Les soirs de représentation, l'équipe du théâtre vous accueille au Bistrot pour un moment partagé et convivial. Favorisant les circuits courts et la consommation responsable, vous pourrez déguster jus de fruits bio, bières locales et une sélection de vins (à consommer avec modération). Vous pouvez également profiter d'une restauration légère, du "fait maison" avec des produits de saison ! Soupes, tartines et autres spécialités locales... Un moment de pause et d'échanges avec les artistes autour d'un verre.

En partenariat avec les Foies Gras Godard, Chambon & Marrel, les fromages de l'Etoile du Quercy et les vins Lo Domeni

Théâtre de l'Usine

18, avenue du Dr Roux - 46400 Saint-Céré

Pour les représentations à 20h30, le bistrot ouvre ses portes dès 19h. Pour celles à 19h, nous vous accueillons dès 18h.

LA PETITE LIBRAIRIE

La Librairie Parenthèse de Saint-Céré vous propose un choix de livres autour du théâtre, de la musique, pour petites et grandes, en lien avec la programmation et renouvelé au fil de la saison. Vous y trouverez également des textes ou des disques produits par les artistes invité-es.

Ouverture selon les horaires de la billetterie du théâtre.

L'ARTOTHEQUE S'EXPOSE À LA BILLETTERIE

Chaque mois, découvrez une nouvelle œuvre exposée à la billetterie.

Retrouvez également durant la saison les expositions *Explorons les Arts* (p. 56) et *Se soucier de* (p. 58) au Bistrot.

En partenariat avec l'Artothèque départementale du Lot

L'ÉQUIPE

Présidente Catherine Cullen

Directrice générale Véronique Do

Administrateur Antoine Samanos

Chef comptable Philippe Kupczak

Responsable de la communication Charlotte Magné

Artiste en charge des projets de médiation Marin Clavaguera-Pratx

Attachée relations publiques / information Chloé Albrand

Responsable de la billetterie Alice Fighiéra

Directeur technique Guillaume Hébrard

Chargée de production Marie Fontanella

Chargée d'entretien Carine Léger

Accueil bistrot Sophie Reumaux

Les artistes et technicien·nes intermittent·es du spectacle, vacataires qui participent aux créations, résidences, ateliers programmés tout au long de l'année.

Et un grand merci à tou·tes les bénévoles qui participent au bon déroulement de la saison.




Qui contacter ?

- Achats de billets, abonnements : public@scenograph.fr
- Réservations scolaires, Rendez-vous Curieux : attachee.rp-com@scenograph.fr
- Réservations ateliers, troupe amateur, construction d'un projet individualisé : relationspubliques@scenograph.fr
- Organisation d'un événement avec votre entreprise ou rejoindre nos mécènes : communication@scenograph.fr
- Vous souhaitez rejoindre notre équipe de bénévoles : attachee.rp-com@scenograph.fr



Scène conventionnée
d'intérêt national
Art et création
Art en territoire

ACCESSIBILITÉ DU THÉÂTRE

-  L'accès au théâtre est aménagé pour les spectateur·rices à mobilité réduite.
-  Pour les spectateur·rices non-voyant·es ou malvoyant·es, nous proposons un accueil individualisé afin de faciliter l'accès au spectacle.
-  Pour les spectateur·rices atteint·es de handicaps psychiques ou mentaux, nous proposons un accueil adapté selon les besoins.

Direction de la publication : Véronique Do • Textes : Alain Béhar, Marin Clavaguera-Pratx, Charlotte Magné
Graphisme : Pascale Moncharmont et Sébastien Figuéroa • Impression : L'Encre Seiche
Crédit photo : couverture Tony Melvil © Peurduloup / Costume : Anna Le Reun

Nous avons fait le choix d'adopter l'écriture inclusive, dans une démarche allant vers plus d'égalité femme / homme.

Scène Conventionnée d'Intérêt National - Art & Création / Art en Territoire. Licences d'entrepreneur de spectacles : LR-22-3218, LR-22-3430, LR-22-3431

TARIFS

Série	Tarif plein	Découverte / Réduit	Passion / Réduit +	Jeune
Tous les marins sont des chanteurs - Placé				
1	40 €	34 €	28 €	10 €
2	30 €	25 €	19 €	10 €
TARIF A (Placé) • Antonio Lizana Quintet / Cendrillon (Théâtre de la Cité, Toulouse)				
Unique	25 €	22 €	19 €	10 €
TARIF B (Placé sauf Oraison) • La Cachee / Sur le cœur / Giselle... / Contes mystiques / L'Occupation / Oraison				
Unique	19 €	16 €	13 €	5 €
TARIF C (Placement libre) • John a-dreams / Histoire(s) de France / Obradovic-Tixier Duo / Take Care / Starting-Block / Ariel Bart Trio				
Unique	16 €	14 €	11 €	5 €
TARIF D (Placement libre) • En apparence / Mise à nu / Camille Lailly / Time to Tell / L'Odysée / Le Carnaval de Toumaï / Travol'Time / Ba'Ograph / Madeleine & Salomon				
Unique	12 €	10 €	8 €	5 €
TARIF E (Placement libre) • Ma Prof ? / P.I.E.D. / Hippocampe / Un océan d'amour / Secrets d'abeilles / Banquet #1 et #2				
Unique	8 €	6 €		5 €

Tarif bus Toulouse : 10 €

Tarif Découverte / réduit : abonné·es Découverte, groupe à partir de 10 personnes, comités d'entreprises.

Tarif Passion / réduit + : abonné·es Passion, personnes en situation de handicap, en recherche d'emploi, et intermittent·es du spectacle (sur présentation d'un justificatif).

Tarif Jeune : moins de 18 ans et étudiant·es de moins de 25 ans.

ScénOgraph est partenaire du Pass Culture, pour les jeunes de 15 à 18 ans.
Retrouvez nos spectacles sur l'application !

pass
Culture



ABONNEMENTS

Abonnement Découverte : nominatif, 4 spectacles minimum. Cet abonnement vous donne droit au tarif Découverte.

Abonnement Passion : nominatif, 8 spectacles minimum. Cet abonnement vous donne droit au tarif Passion.

Le + de l'abonnement Passion :

Faites découvrir le Théâtre de l'Usine, la personne qui vous accompagne bénéficie du Tarif Réduit + sur l'un des spectacles de votre abonnement !

RÉSERVATIONS

• À partir du 12 septembre

Par téléphone : 05 65 38 28 08

Au théâtre : De 13h30 à 18h mardi, jeudi, vendredi.

De 10h à 12h et de 13h30 à 18h mercredi.

De 15h à 18h les samedis de représentation.

1h avant le spectacle les jours de représentation.

En ligne : www.scenograph.fr

Par courrier : Théâtre de l'Usine

18 avenue du Dr Roux 46400 Saint-Céré.

Adressez vos réservations accompagnées du règlement. Chèque à l'ordre de ScénOgraph. Toute réservation doit être confirmée dans les 4 jours par un paiement pour être validée.

    scenograph.fr - 05 65 38 28 08

Théâtre de l'Usine - 18 avenue du Docteur Roux 46400 Saint-Céré



ScénOgraph - Scène Conventiionnée d'Intérêt National - Art et Création / Art en Territoire

