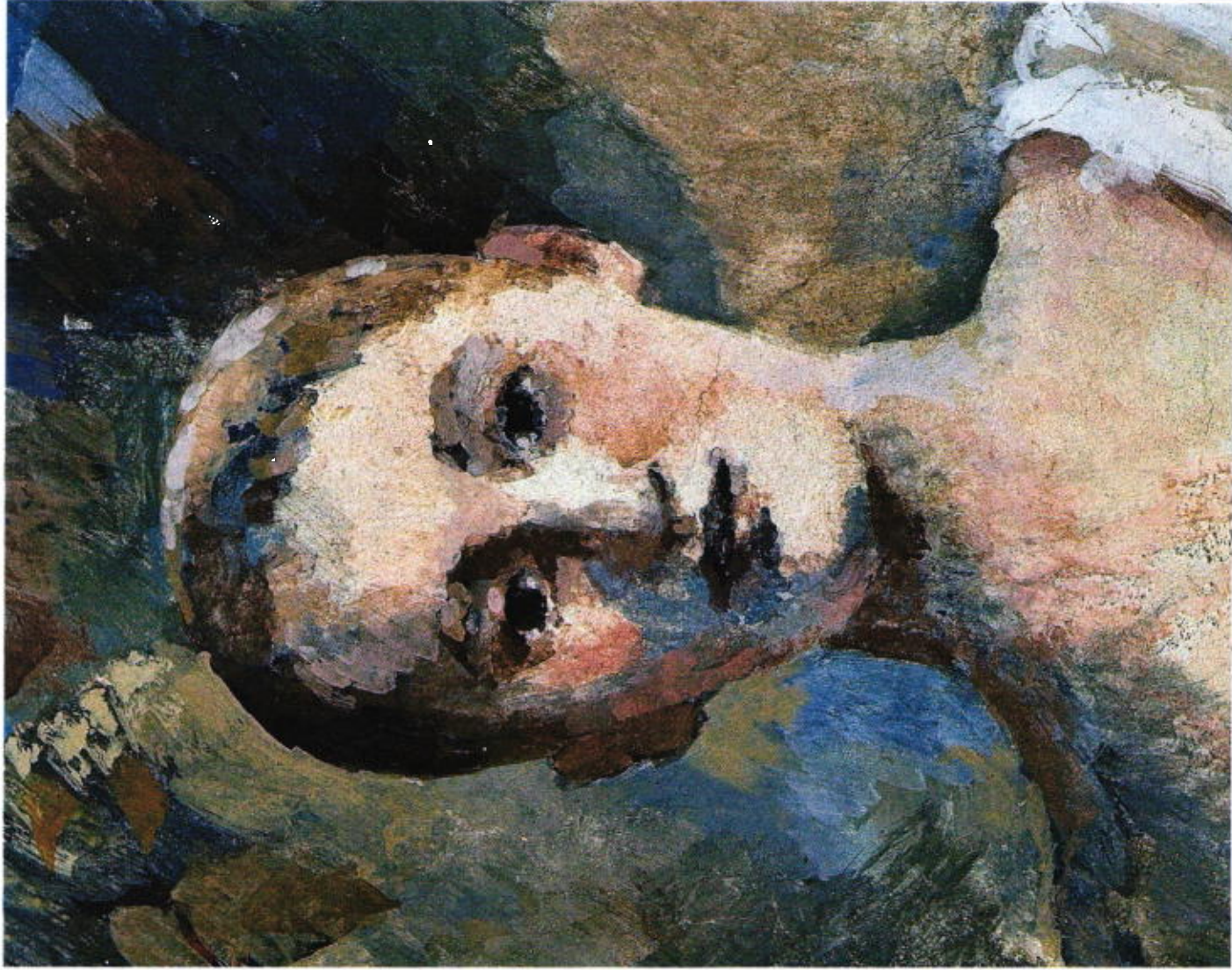


# Gilles Sacksick



église S<sup>t</sup> Saturnin  
Végennes  
Corrèze



*les Quatre Vivants*  
peinture à fresque (fragment)



## les Quatre Vivants

les quatre Évangélistes

Dans l'Apocalypse, ce livre de saint Jean l'Évangéliste, au chapitre 4, se trouve le récit dit des Quatre Vivants, dit aussi le Tétramorphe. Ce thème avoue clairement s'inspirer du livre d'Ézéchiel, dans l'Ancien Testament, au chapitre 10.

Mais, bien sûr, le texte de saint Jean donne de cette vision une signification entièrement christique : chaque visage, animal ou humain, est là pour attester qu'il prend part au Vivant - selon que Jésus Christ l'incarne - et en témoigne par sa Résurrection.

la figure du Lion... s'associe à saint Marc, dont l'Évangile s'ouvre sur « une voix crié dans le désert », voix puissante, forte comme le rugissement afin d'être entendue aux quatre coins de la terre.

le Taureau... renvoie à Luc, dont l'Évangile commence par l'évocation du vieux Zacharie, père miraculeux de saint Jean Baptiste. Zacharie est prêtre et donc sacrificateur. Celui qui, en ce temps, immole sur l'autel, le taureau.

le Visage d'un homme... qui étonne au milieu de cette galerie de portraits d'animaux. Qui désigne saint Matthieu dont l'Évangile introduit d'abord à la *généalogie humaine* de Jésus : d'Abraham à David...

l'Aigle... est bien sûr celui de saint Jean, car son texte s'ouvre sur le Commencement de toute chose, à savoir le Verbe, la Parole. Ici il s'agit de la *généalogie divine* du Christ, qui se dit du Père au Fils.

## l'art de la fresque

Peindre à fresque désigne l'art de peindre sur un mur fraîchement crépi : cet enduit, depuis la nuit des temps, reste le même, c'est-à-dire fait de chaux éteinte et de sable, mêlés.

Les couleurs dont on se sert à fresque, n'ont aucun liant : pas de colle, ni d'œuf, ni d'huile. On peint tant que l'enduit posé sur le mur (finement resserré et taloché), reste *frais* : en italien, « *fresco* ». De là, le mot « *fresque* ».

Cela signifie que le peintre ne dispose pour peindre que du temps de séchage de l'enduit. Cela va de 6 à 7 heures, et dépend beaucoup de l'environnement, de son taux d'humidité.

Peu ou pas de retouches sont compatibles avec ce procédé. Si bien que, depuis toujours, le peintre s'efforce de méditer, de préparer son œuvre, de façon à la commencer et à l'achever dans la même séance de travail.

Ce qu'on appelle, dans cette langue italienne des peintres et des musiciens, peindre *alla prima*. Entre fougue et recueillement...